

## Panty

Technopolymer

### MATERIÁL

Vysoce odolný technopolymer na bázi polyamidu (PA), barva černá, matný povrch.

### OTOČNÝ ČEP

Nerezová ocel AISI 303.

### STANDARDNÍ PŘEVEDENÍ

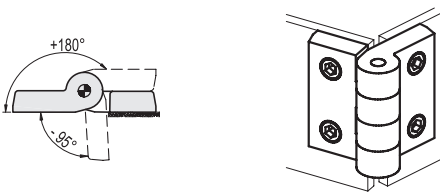
Průchozí otvory pro šrouby s válcovou hlavou.

### ÚHEL OTOČENÍ (PŘÍBLIŽNÁ HODNOTA)

Max. 275° (mezi -95° až +180°), 0° znamená, že spojované části jsou ve stejné rovině.

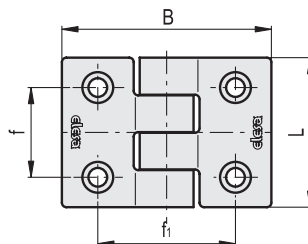
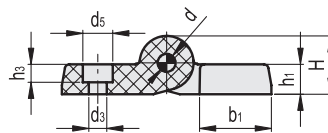
Nepřekračujte mezní hodnotu otočení pantu, aby nedošlo k jeho mechanickému poškození.

Pro výběr vhodného typu a správného počtu pantů pro vaši aplikaci: informace v kapitole Pokyny (viz. strana 1368).



FAMdesign

Zatížení	AXIÁLNÍ ZATÍŽENÍ		RADIÁLNÍ ZATÍŽENÍ		ZATÍŽENÍ POD ÚHEM 90°	
Označení	Maximální provozní zatížení Ea [N]	Zlomové zatížení Ra [N]	Maximální provozní zatížení Er [N]	Zlomové zatížení Rr [N]	Maximální provozní zatížení E90 [N]	Zlomové zatížení R90 [N]
CFH.50	200	2440	380	3830	190	1950



Kód	Označení	L	B	f±0.25	fi±0.25	H	h1	h3	b1	d	d3	d5	C# [Nm]	Δ
424021	CFH.50 CH-6	50	69.5	30	45.5	19.5	10	6.5	24	6	6.5	10	3	46
424031	CFH.50 CH-8	50	69.5	30	45.5	19.5	10	4.5	24	6	8.5	13	3	42

# Doporučený utahovací moment pro montážní šrouby.