

## Teleskopická vedení

s plným výsuvem a samočinným mechanismem,  
nosnost do 430 N

### SPECIFIKACE

#### Typ

Typ **F**: s gumovým dorazem, aretace polohy vzadu, funkce rozpojení

#### Označení č.

Č. **1**: montáž pomocí průchozích otvorů

Výsuvné vedení

Ocel, pozinkovaná, modrý pozink **ZB**

Ložiska

Ocelové valivé ložisko, kalené

Kuličková klec, vnější vedení

Plast

Kuličková klec, vnitřní vedení

Ocel, pozinkovaná

Gumový doraz a funkce rozpojení

Plast / Elastomer

Mechanismus pro samočinné zasunutí

Pozinkovaná ocel / Plast

Provozní teplota -20 °C až 100 °C



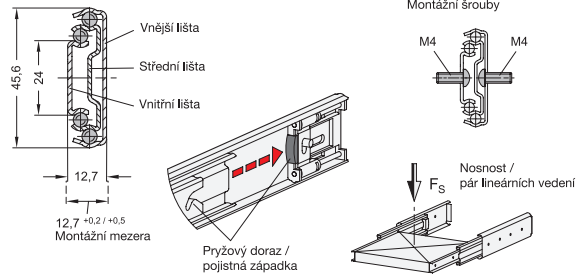
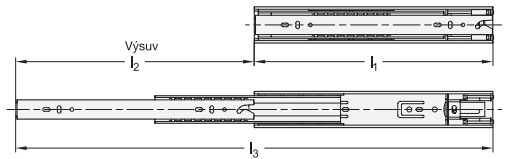
### INFORMACE

Teleskopická vedení GN 1412 jsou instalována vertikálně a v párech. Vysunutí dosahuje  $\approx 100\%$  jmenovité délky  $l_1$  (plný výsuv). Gumové dorazy u typu F tlumí nárazy výsuvů v koncových polohách. Tato funkce minimalizuje vznik hluku a prodlužuje životnost. Pokud se ve směru vysouvání vyskytnou větší statická nebo dynamická zatížení, měla by být absorbována vnějšími dorazovými prvky.

Teleskopická vedení jsou dodávána v **párech**. Díky jejich konstrukci je lze instalovat pro výsuv jak na levé, tak na pravé straně. Všechny montážní otvory jsou snadno přístupné bez dalších pomocných otvorů. Zobrazeny jsou pouze montážní otvory, ale na vedení mohou být přítomny další otvory související s výrobou a použitím vedení.

### NA POPTÁVKU

- jiné délky a rozteče otvorů
- další možností montáže
- jiná povrchová úprava

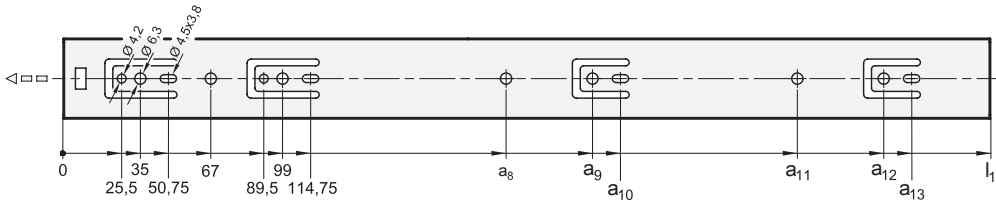


### GN 1412

| Označení           | $l_1$ | $l_2 + 3/-3$ | $l_3$ | $F_s$ na dvojici v N při 10 000 cyklech | $F_s$ na dvojici v N při 100 000 cyklech | ⚖️   |
|--------------------|-------|--------------|-------|---|--|------|
| GN 1412-300-F-1-ZB | 300*  | 300          | 600   | 330                                     | 240                                      | 880  |
| GN 1412-350-F-1-ZB | 350*  | 350          | 700   | 380                                     | 290                                      | 1040 |
| GN 1412-400-F-1-ZB | 400*  | 400          | 800   | 430                                     | 340                                      | 1200 |
| GN 1412-450-F-1-ZB | 450*  | 450          | 900   | 430                                     | 340                                      | 1480 |
| GN 1412-500-F-1-ZB | 500*  | 500          | 1000  | 380                                     | 290                                      | 1400 |
| GN 1412-550-F-1-ZB | 550*  | 550          | 1100  | 330                                     | 240                                      | 1630 |
| GN 1412-600-F-1-ZB | 600*  | 600          | 1200  | 320                                     | 240                                      | 1840 |
| GN 1412-650-F-1-ZB | 650*  | 650          | 1300  | 300                                     | 220                                      | 1990 |
| GN 1412-700-F-1-ZB | 700*  | 700          | 1400  | 300                                     | 220                                      | 2150 |

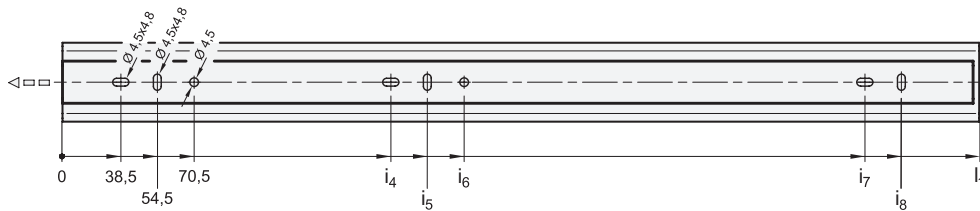
\* Teleskopická vedení se dodávají v párech.

## Montážní otvory – vnější vedení



| l1  | a8  | a9  | a10    | a11 | a12 | a13    |
|-----|-----|-----|--------|-----|-----|--------|
| 300 | -   | 195 | 207.75 | 227 | -   | -      |
| 350 | -   | 227 | 239.75 | 259 | -   | -      |
| 400 | 259 | 291 | 303.75 | 323 | -   | -      |
| 450 | 259 | 323 | 335.75 | -   | -   | -      |
| 500 | 259 | 323 | 335.75 | -   | 387 | 399.75 |
| 550 | 259 | 323 | 335.75 | 387 | 451 | 463.75 |
| 600 | 259 | 355 | 367.75 | 387 | 483 | 495.75 |
| 650 | 259 | 355 | 367.75 | 451 | 515 | 527.75 |
| 700 | 259 | 355 | 367.75 | 515 | 579 | 591.75 |

## Montážní otvory – vnitřní vedení



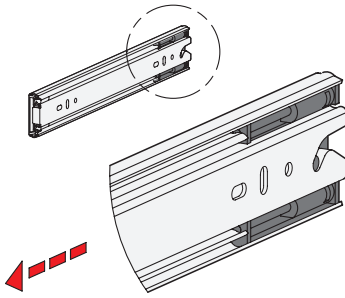
| l1  | i4    | i5    | i6    | i7    | i8    |
|-----|-------|-------|-------|-------|-------|
| 300 | 230.5 | 246.5 | 262.5 | -     | -     |
| 350 | 150.5 | 166.5 | 182.5 | 292.5 | 308.5 |
| 400 | 170.5 | 186.5 | 202.5 | 341.5 | 357.5 |
| 450 | 195.5 | 211.5 | 227.5 | 391.5 | 407.5 |
| 500 | 220.5 | 236.5 | 252.5 | 441.5 | 457.5 |
| 550 | 250.5 | 266.5 | 282.5 | 492.5 | 508.5 |
| 600 | 260.5 | 276.5 | 292.5 | 541.5 | 557.5 |
| 650 | 260.5 | 276.5 | 292.5 | 602.5 | 618.5 |
| 700 | 260.5 | 276.5 | 292.5 | 652.5 | 668.5 |

## Montážní šrouby

Aby uvedené zatěžovací síly  $F_s$  byly spolehlivě pohlceny v okolní struktuře, musí být využity všechny dostupné průchozí otvory vnějšího vedení o průměru ( $\varnothing$ ) 4,2 a vnitřního vedení o průměru ( $\varnothing$ ) 4,5. Alternativně má vnější vedení v případě použití Euro šroubů otvory  $\varnothing$  6,3 mm. Prodloužené otvory o průměru  $\varnothing$  4,5 x 3,8 u vnějšího vedení a  $\varnothing$  4,5 x 4,8 u vnitřního vedení se rovněž používají jako upevňovací prvky a v případě potřeby usnadňují seřízení během montáže. Pokud nepoužijete všechny montážní šrouby, sníží se odpovídajícím způsobem i stanovená nosnost. K montáži lze použít tyto šrouby:

| Označení – standard   | Vnější vedení | Vnitřní vedení |
|---|---------------|----------------|
| Šroub s půlkulatou hlavou a vnitřním šestihranem   ISO 7380 | M 4           | M 4            |
| Šroub s plochou hlavou, Phillips   ISO 7045                 | M 4           | M 4            |
| Závrtný šroub s plochou hlavou, Phillips   ISO 7049         | ST 3.9 / 4.2  | ST 3.9 / 4.2   |

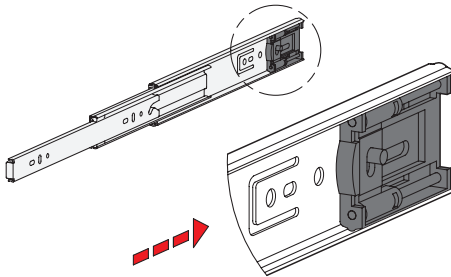
### Mechanismus pro samočinné zasunutí



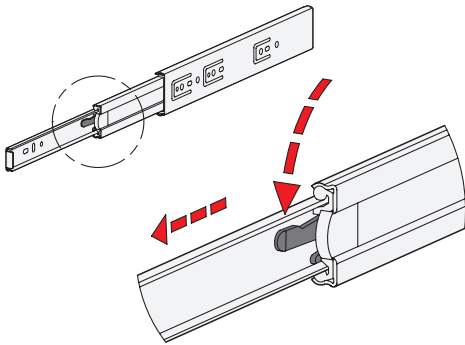
Teleskopická vedení GN 1412 mají integrovaný mechanismus pro samočinné zasunutí, který výrazně usnadňuje použití při zavírání výsuvů.

Vedení jsou stažena zpět a zajištěna v poloze zadního dorazu automaticky pomocí mechanismu pro samočinné zasunutí, který se aktivuje v posledních 30 mm délky vysunutí a působí silou přibližně 25 newtonů na každý pár vedení.

U této varianty vedení může být zpětná síla považována za blokovací zařízení, které je znatelné jako mírná překážka při otevírání výsuvu.



### Funkce rozpojení



Typ F má funkci rozpojení, díky které lze vedení v oblasti středního a vnitřního vedení vzájemně oddělit. Tato funkce nejen usnadňuje montáž. Umožňuje také rychlé odstranění výsuvu, například při provádění údržby na součástech umístěných za ním.

Teleskopická vedení lze ve vysunutě poloze rychle a snadno rozpojit, a to pomocí uvolňovací páčky, díky čemuž lze vnitřní vedení vyjmout zepředu.

Aby bylo možné vedení nasadit zpět, musí se kuličkové klece posunout do přední koncové polohy. Pak se vnitřní vedení zasune k zadnímu koncovému dorazu, kde automaticky zapadne na svém místě.

Chráněné uspořádání uvolňovacího mechanismu zabraňuje náhodnému odpojení vedení.

