

Regulační kolečka rýhovaná

Hliník

SPECIFIKACE

Typy

- Typ **N**: neutrální, bez značky
- Typ **M**: se šípkou
- Typ **S**: stupnice s číslováním 0...9, 20

Hliník

eloxovaný hliník, barva přírodní

Stupnice (Typ S)

Šíпка (Typ M)

přesně vyryto laserem

Upínací šroub z nerezové oceli DIN 916 s vnitřním šestihranem a zubatým hrotem

INFORMACE

Regulační kolečka GN 723.4 se mohou kombinovat s polohovacími přírubami GN 723.3 což nabízí tyto výhody:

- mají referenční značku, která se shoduje se stupnicí regulačního kolečka

- poskytují dodatečnou oporu pro ovládací hřídel.
- provedení s třecím kroužkem zabraňuje nečekaným pohybům regulačního kolečka během vibrací.

Stupnice a šípka na ovládacím kolečku jsou nesmazatelné a dobře čitelné. Kromě standardní stupnice (Typ S) lze dodat s jiným provedením stupnice.

Požadovaný design stupnice, posloupnost číslování, polohu čísel a typ stupnice naleznete v kapitole "STUPNICE" (viz. strana 594).

PŘÍSLUŠENSTVÍ

- Polohovací příruba GN 723.3 (viz. strana 605) se objednávají samostatně

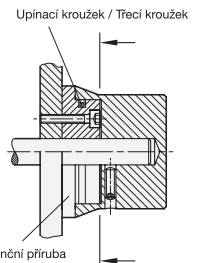
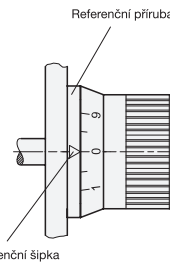
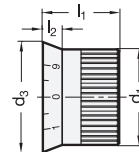
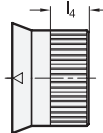
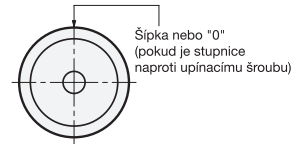
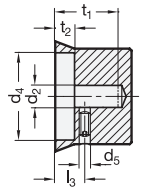
NA POPTÁVKU

- Stupnice na přání viz. "STUPNICE" (viz. strana 594)

TECHNICKÉ INFORMACE

- Základní tolerance ISO (viz. strana A21)

REGULAČNÍ KOLEČKO GN 723.4 KOMBINOVANÉ S POLOHOVACÍ PŘÍRUBOU GN 723.3



* Doplníte označení typ rýhovaného kolečka (N, M nebo S)

N bez značky
M s šípkou
S se stupnicí

GN 723.4

| Označení | d1 | d2 H8 | d3 -0.2 | d4 | d5 | l1 | l2 | l3 | l4 | t1 min. | t2 | Δ |
|-------------------|----|-------|---------|------|-----|------|------|------|------|---------|------|-----|
| GN 723.4-27-B6-* | 27 | B 6 | 33.5 | 23.5 | M 4 | 25.5 | 7.5 | 10.5 | 12.5 | 23.5 | 7.5 | 38 |
| GN 723.4-34-B6-* | 34 | B 6 | 41 | 29.5 | M 5 | 29.5 | 9.5 | 13.5 | 13 | 26.5 | 9.5 | 60 |
| GN 723.4-34-B8-* | 34 | B 8 | 41 | 29.5 | M 5 | 29.5 | 9.5 | 13.5 | 13 | 26.5 | 9.5 | 53 |
| GN 723.4-42-B8-* | 42 | B 8 | 50 | 37.5 | M 5 | 33.5 | 10.5 | 15.5 | 15 | 30.5 | 11.5 | 100 |
| GN 723.4-42-B10-* | 42 | B 10 | 50 | 37.5 | M 5 | 33.5 | 10.5 | 15.5 | 15 | 30.5 | 11.5 | 99 |