

Otevírací rukojeti

pro západky

SPECIFIKACE

Plast (Polyamid PA)

barva černá, matný povrch **SW**

INFORMACE

Otevírací rukojeti GN 120.1 jsou jednoduchým ovládacím prvkem, který se používá v kombinaci se západkami ovládanými klíčem nebo tlačítkem. Mají nízkou montážní výšku a mohou být při montáži podle potřeby natáčeny po 90° společně se západkou.

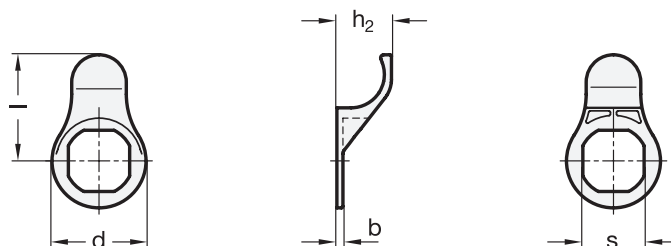
Pamatujte: Rozsah zavírání A1 ... A9 a zavírací vzdálenost A se zmenšuje o rozměr „b“.

Otevírací rukojeti GN 120.1 jsou použitelné pro následující západky:

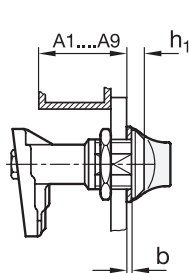
- Západky, zamykatelné GN 115 (viz. strana 1462)
- Západky, nezamykatelné GN 115 (viz. strana 1465)
- Západky s háčkem GN 115.8 (viz. strana 1474)
- Západky GN 119 (viz. strana 1482)
- Západky s tlačítkem GN 315.1 (viz. strana 1539)
- Západky s přitažením GN 516 (viz. strana 1542)
- Západky s přitažením GN 516.1 (viz. strana 1544)
- Západky s přitažením z nerezí GN 516.5 (viz. strana 1546)

TECHNICKÉ INFORMACE

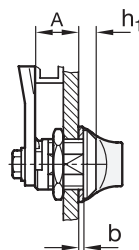
- Vlastnosti plastu (viz. strana A2)



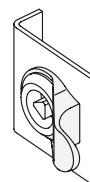
Příklad použití



Vačkové západky GN 119



Západky GN 115



GN 120.1

Označení	d	s	b	h1	h2	l	Pro ochranné krytky	⚖
GN 120.1-31-SW	31	20.5	2	6	18	35	GN 115 / GN 115.8	3
GN 120.1-35-SW	35	20.5	2	8	18	36	GN 119 / GN 315.1 / GN 516 / GN 516.1 / GN 516.5	5

