

## Ruční kola dvojramenná

Technopolymer a ocel

### MATERIÁL

Technopolymer na bázi polyamidu (PA) vyztužený skelnými vlákny, barva černá, lesklý povrch.

### RAMENA

Pochromovaný matný povrch s rukojetí, typ I.622 (viz. strana 535) z technopolymeru.

### STANDARDNÍ PROVEDENÍ

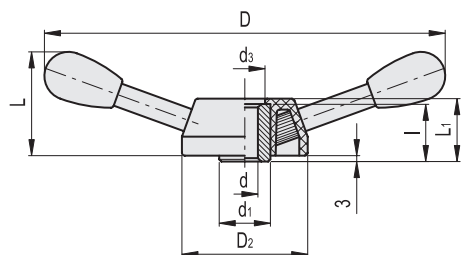
Brunýrovaný ocelový náboj, nezakrytý čelní konec s vyvrtaným průchozím otvorem.

### PŘÍSLUŠENSTVÍ NA VYŽÁDÁNÍ

Axiální zajišťovací podložka, typ GN 184 (viz. strana 971).



ELESA Original design



Kód	Označení	D	dH9	L	L1	D2	d1	d3	I	C# [Nm]	
65801	VBR.2/200	200	10	60	42	86	35	34	38	195	600
65811	VBR.2/280	274	10	74	42	86	35	34	38	195	715
65821	VBR.2/320	312	10	80	42	86	35	34	38	195	780
65831	VBR.2/370	363	10	90	42	86	35	34	38	195	865

# Údaje o maximálním kroučícím momentu (C) a rázové pevnosti (L) viz. Technická data (viz. strana A3).

## Ruční kola čtyřramenná

Technopolymer a ocel

### MATERIÁL

Technopolymer na bázi polyamidu (PA) vyztužený skelnými vlákny, barva černá, lesklý povrch.

### RAMENA

Pochromovaný matný povrch s rukojetí, typ I.622 (viz. strana 535) z technopolymeru.

### STANDARDNÍ PROVEDENÍ

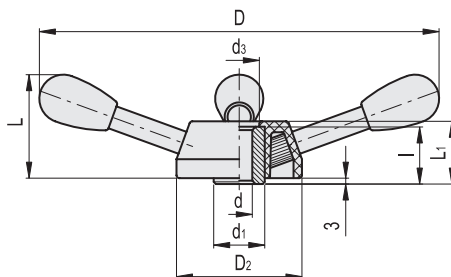
Brunýrovaný ocelový náboj, nezakrytý čelní konec s vyvrtaným průchozím otvorem.

### PŘÍSLUŠENSTVÍ NA VYŽÁDÁNÍ

Axiální zajišťovací podložka, typ GN 184 (viz. strana 971).



ELESA Original design



Kód	Označení	D	dH9	L	L1	D2	d1	d3	I	C# [Nm]	
65901	VBR.4/200	200	10	60	42	86	35	34	38	195	780
65911	VBR.4/280	274	10	74	42	86	35	34	38	195	1030
65921	VBR.4/320	312	10	80	42	86	35	34	38	195	1150
65931	VBR.4/370	363	10	90	42	86	35	34	38	195	1315

# Údaje o maximálním kroučícím momentu (C) a rázové pevnosti (L) viz. Technická data (viz. strana A3).

