

Horizontálně protáhlé panty

SUPER-technopolymer

MATERIÁL

SUPER-technopolymer na bázi polyamidu (PA) vyztužený skelnými vlákny, barva černá, matný povrch.

OTOČNÝ ČEP

Nerezová ocel AISI 303.

STANDARDNÍ PRAVIDLŮ

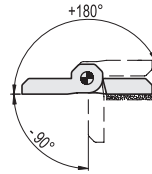
- **CFM-L-A:** průchozí otvory pro šrouby se zápustnou hlavou, tělesa závěsů mají shodné rozměry.
- **CFM-L-B:** průchozí otvory pro šrouby se zápustnou hlavou, tělesa závěsů mají rozdílné rozměry.

ÚHEL OTOČENÍ (PŘÍBLIŽNÁ HODNOTA)

Max. 270° (mezi -90° až +180°), 0° znamená, že spojované části jsou ve stejné rovině.

Nepřekračujte mezní hodnotu otočení pantu, aby nedošlo k jeho mechanickému poškození.

Pro výběr vhodného typu a správného počtu pantů pro vaši aplikaci informace v kapitole Pokyny (viz. strana -).

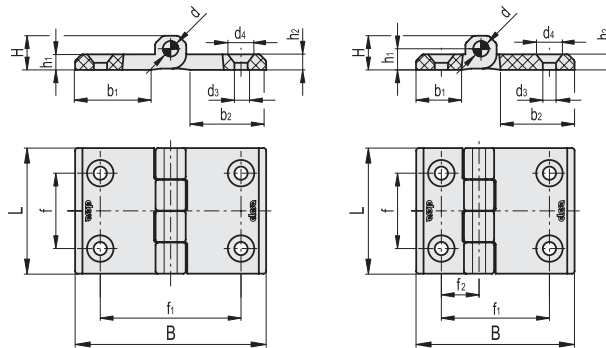


Zatížení	AXIÁLNÍ ZATÍŽENÍ	RADIÁLNÍ ZATÍŽENÍ	ZATÍŽENÍ POD ÚHLEM 90°
Označení	Maximální statické zatížení Sa [N]	Maximální statické zatížení Sr [N]	Maximální statické zatížení S90 [N]
CFM-L-A.50-76 SH-6	600	1500	1000
CFM-L-A.60-120 SH-8	900	2300	700
CFM-L-B.50-63 SH-6	800	1600	1000
CFM-L-B.60-90 SH-8	1000	2000	800

Max. statické zatížení je hodnota, po jejímž překročení se může materiál rozlomit, proto předurčuje výkonnost pantu. Je zřejmé, že vhodný koeficient musí být aplikován na tuto hodnotu, a to podle důležitosti a bezpečnostní úrovně specifické aplikace.

CFM-L-A

CFM-L-B



CFM-L-A

Kód	Označení	L	B	f±0.25	f1±0.25	H	h1	h2	b1	b2	d	d3	d4	C# [Nm]	⚖️
425856	CFM-L-A.50-76-SH-6	50	76	30	56	11.5	6.5	6	31	31	6	6.5	12.5	5	42
425818	CFM-L-A.60-120-SH-8	60	120	36	90	15	8.5	8	51	51	8	8.5	16.5	5	69

CFM-L-B

Kód	Označení	L	B	f±0.25	f1±0.25	H	h1	h2	b1	b2	d	d3	d4	C# [Nm]	⚖️
425851	CFM-L-B.50-63-SH-6	50	63	30	43	11.5	6.5	6	18	31	6	6.5	12.5	5	37
425815	CFM-L-B.60-90-SH-8	60	90	36	63	15	8.5	8	21	51	8	8.5	16.5	5	54

Doporučený utahovací moment pro montážní šrouby.

