

Přídržné magnety

válcový tvar, s vnitřním závitem,
s tolerancí pro montáž

SPECIFIKACE

Základna

Mosaz

Materiály magnetů:

SmCo **SC**

Samarium, kobalt

Teplotní odolnost až do 200 °C

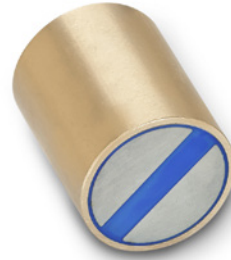
NdFeB **ND**

Neodym, železo, bór

Teplotní odolnost až do 80 °C

Označení pro ND:

Magnetická oblast zbarvená modře



INFORMACE

Upevňovací magnety GN 54.2 tvoří v kombinaci s mosazným pouzdrem, železnými póly a plastovou izolací systém, který chrání a značně zesiluje magnet pro optimální přenos magnetického toku na magnetický povrch.

Tento speciální design je také znám pod označením „sendvičový magnet“ nebo „magnet s pólovou botkou“.

* Montáž těchto přídržných magnetů přímo do ocelových součástí vytvoří magnetický zkrat, který snižuje přídržnou sílu až o 15%. Abyste tomu zabránili, musí být zachována vzdálenost mezi mosazným pouzdrem a kovovou částí nebo instalačním otvorem.

- Další informace o přídržných magnetech (viz. strana 2022)

PŘÍSLUŠENSTVÍ

- Přílnavé podložky GN 70 (viz. strana 2051)

- Lepicí podložky GN 70.1 (viz. strana 2051)

- Pryžové krytky GN 70.2 (viz. strana)

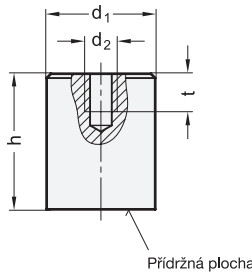
NA POPTÁVKU

- Pouzdro z nerezové oceli

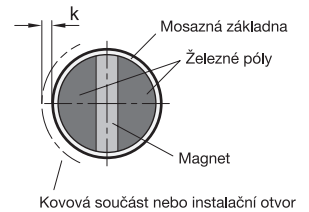
- Póly z nerezové oceli

- Vyšší magnetické síly

- Teplotní odolnost až do 280 °C



Pohled na přídržnou plochu



GN 54.2

Označení	d1 h6	d2	h	k*	t	Jmenovitá magnetické síly [N]	⚖️
GN 54.2-SC-6-M3	6	M 3	20 ±0.2	1.5	5	8	4
GN 54.2-SC-8-M3	8	M 3	20 ±0.2	1.5	5	22	8
GN 54.2-SC-10-M4	10	M 4	20 ±0.2	2	7	40	11
GN 54.2-SC-13-M4	13	M 4	20 ±0.2	2.5	7	60	20
GN 54.2-SC-16-M4	16	M 4	20 ±0.2	3	8	125	38
GN 54.2-SC-20-M6	20	M 6	25 ±0.2	4	6	250	58
GN 54.2-SC-25-M6	25	M 6	35 ±0.3	5	8	400	130
GN 54.2-SC-32-M6	32	M 6	40 ±0.3	6	6	600	243
GN 54.2-ND-6-M3	6	M 3	20 ±0.2	1.5	5	10	4
GN 54.2-ND-8-M3	8	M 3	20 ±0.2	1.5	5	25	8
GN 54.2-ND-10-M4	10	M 4	20 ±0.2	2	7	45	11
GN 54.2-ND-13-M4	13	M 4	20 ±0.2	2.5	7	70	20
GN 54.2-ND-16-M4	16	M 4	20 ±0.2	3	8	150	38
GN 54.2-ND-20-M6	20	M 6	25 ±0.2	4	6	280	58
GN 54.2-ND-25-M6	25	M 6	35 ±0.3	5	8	450	130
GN 54.2-ND-32-M6	32	M 6	40 ±0.3	6	6	700	243