

Otočná kola s držákem pro vysoká zatížení

Technopolymerová monolitní kola

STŘEDOVÝ DISK KOLA

Technopolymer na bázi polyamidu (PA)

VALIVÝ POHYB

Vývrt s kuličkovými ložisky. Ideální řešení pro velká zatížení a plynulý pohyb.

PEVNÁ KONZOLA

Svařená ocel elektrolyticky pozinkovaná. Konzola navržena pro zatížení do 9000 N. Vhodné pro použití v těžkém průmyslu a náročných podmínkách, např. boční nárazy nebo vysoká rychlost.

OTOČNÁ KONZOLA

Svařená ocel elektrolyticky pozinkovaná. Použití axiálního a kuželového ložiska zajišťuje vynikající ovládání i při plném zatížení a zvyšuje odolnost konzoly proti bočním nárazům. Je vybavená maznicí a pojistnou maticí se systémem proti samovolnému uvolňování. Konzola navržena pro zatížení do 9000 N. Vhodné pro použití v těžkém průmyslu a náročných podmínkách, např. boční nárazy nebo vysoká rychlost.

Skládá se z následujících dílů (Obr. 1):

1. Montážní deska: kovaná ocel s tvářeným čepem, elektrolyticky pozinkovaná.
2. Vidlice: prodloužené boky přivařené k přírubě, elektrolyticky pozinkovaná.
3. Otočná sestava: axiální kuličkové ložisko a kuželové ložisko.
4. Maznice.
5. Pojistná matice se systémem proti samovolnému uvolňování.

BRZDA

Zadní brzda má dvojitý účinek a vyznačuje se tím, že k zajištění kola a konzoly dochází současně. Brzda je jednoduchá a snadno se používá: aktivuje se a uvolňuje šlápnutím shora dolů na špičky dvou samostatných pedálů, čímž se zajistí maximální pohodlí při ovládání. Účinnost brzdění může být nastavená šroubem M8 s válcovou hlavou a vnitřním šestihranem.

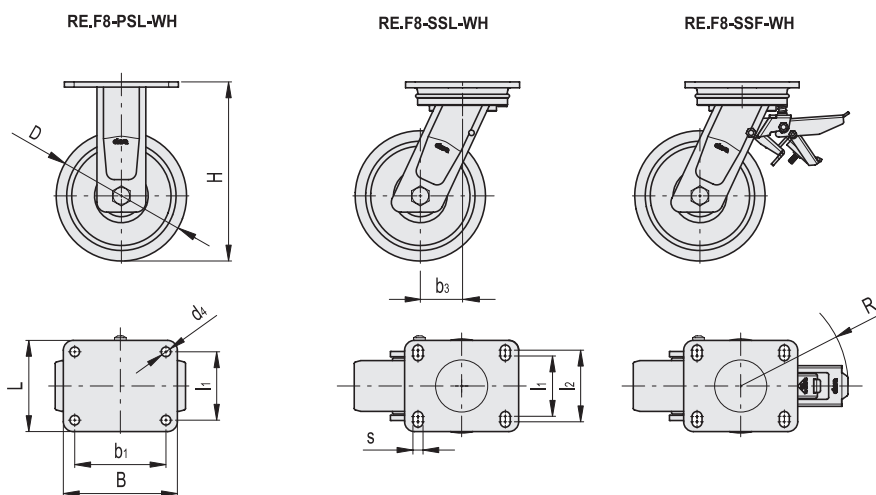
STANDARDNÍ PŘEVODNÍ

- **PSL-WH**: pevná konzola, bez brzdy.
- **SSL-WH**: otočná konzola, bez brzdy.
- **SSF-WH**: otočná konzola, s brzdou.

POUŽITÍ

Vhodné pro použití v těžkém průmyslu pro zatížení do 9000 N. Vynikající odolnost proti opotřebení a roztržení. Další informace viz. RE.F8 (viz. strana).





Kód	Označení	D	d4	l1	l2	H	B	L	s	b1	b3	R	Valivý odpor# [N]	Dynamická únosnost# [N]	
449481	RE.F8-125-PSL-WH	125	11	80	-	182	135	110	-	105	-	-	4000	6500	2280
449482	RE.F8-150-PSL-WH	150	11	80	-	210	135	110	-	105	-	-	4550	7500	2750
449483	RE.F8-200-PSL-WH	200	11	80	-	252	135	110	-	105	-	-	6500	9000	3240
449461	RE.F8-125-SSL-WH	125	-	73	87	182	135	110	11	105	51	-	4000	6500	3510
449462	RE.F8-150-SSL-WH	150	-	73	87	210	135	110	11	105	60	-	4550	7500	3740
449463	RE.F8-200-SSL-WH	200	-	73	87	252	135	110	11	105	70	-	6500	9000	4220
449471	RE.F8-125-SSF-WH	125	-	73	87	182	135	110	11	105	51	157	4000	6500	4390
449472	RE.F8-150-SSF-WH	150	-	73	87	210	135	110	11	105	60	157	4550	7500	4620
449473	RE.F8-200-SSF-WH	200	-	73	87	252	135	110	11	105	70	157	6500	9000	5100

Informace o valivém odporu a dynamické únosnosti v kapitole Technická data viz. strana .