

## Boční upínače

### s upínacím závitem

#### SPECIFIKACE

##### Typy

- Typ **E**: S ozubenou upínací čelistí
- Typ **P**: S prizmatickou upínací čelistí

##### Označení

- **G**: Upínací zdvih dosahovaný pomocí šroubu s kulovým hrotem
- **K**: Upínací zdvih dosahovaný pomocí nastavitelné ruční páky

Upínací mechanismy

Ocel

- cementované
- Černěné

Matice pro T-drážku

- Ocel, černěná
- Třída 10

Šroub s válcovou hlavou a vnitřním šestihranem DIN 912

- Ocel, černěná
- Třída 12.9

Upínací šroub s kuličkou (značení G)

- Ocel, černěná
- Kulička kalená

Upínací sada pro (značení K)

- Zinková slitina.  
práškově lakováno  
barva černá RAL 9005, povrch s texturou
- Závitová vložka  
Ocel, černěná  
Kulička kalená

#### INFORMACE

Pomocí bočních upínačů GN 9190.1 se upínají obrobky prostřednictvím otočně uložené upínací čelisti. Upínací síla, která působí jednak v příčném směru a jednak shora, přitahuje upínač k obrobku, který účinkem této síly přiléhá k pevným dorazům a k opěrnému povrchu.

Upínací zdvih upínací čelisti je závislý na hloubce zašroubování upínacího závitu  $d_4$ . Po uvolnění stavěcího šroubu se upínací čelist vrací účinkem síly pružiny. Nízká celková výška bočních upínačů umožňuje celopovrchové obrábění obrobku.

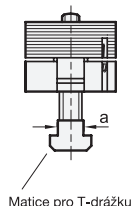
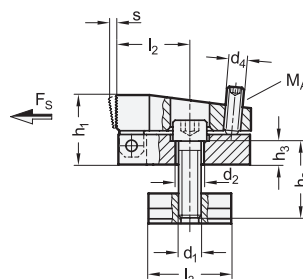
Boční upínače lze ke stolům strojů připevňovat přímým zašroubováním, např. do montážní desky, nebo upínáním pomocí T-drážek. Kromě toho lze montovat v jakékoli poloze kolmé k T-drážce, k čemuž se používají drážkované opěrné bloky GN 9190.3 (viz. strana ), které jsou dostupné jako příslušenství.

#### PŘÍSLUŠENSTVÍ

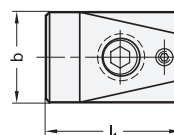
- Drážkované opěrné bloky GN 9190.3 (viz. strana )

#### TECHNICKÉ INFORMACE

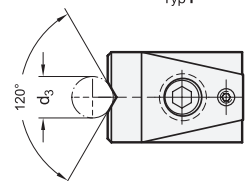
- Hodnoty pevnosti šroubů / matice (viz strana A20)



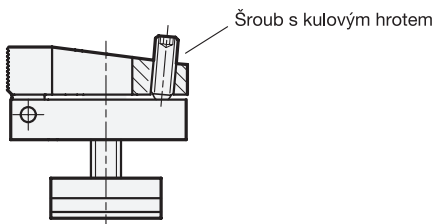
Typ E



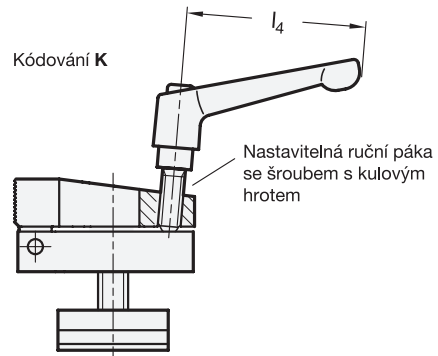
Typ P



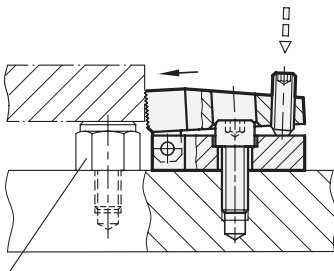
Kódování G



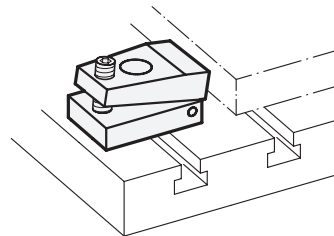
Kódování K



Příklad použití



Polohovací prvek GN 408.1



## GN 9190.1-E

Označení	a Šířka drážky	d1	Fs [kN]	b	d2	d4	h1	h2	h3	l1	l2	l3	l4	s zdvihnutí upínáku	Max. utahovací moment MA [Nm]	⚖️
GN 9190.1-10-M8-E-G	10	M 8	7	32	8.4	M 8	24	20	8	52	28	30	-	3	3	276
GN 9190.1-10-M8-E-K	10	M 8	7	32	8.4	M 8	24	20	8	52	28	30	63	3	3	413
GN 9190.1-14-M12-E-G	14	M 12	15	48	12.5	M 12	37	30	11	72	40	44	-	4	9	831
GN 9190.1-14-M12-E-K	14	M 12	15	48	12.5	M 12	37	30	11	72	40	44	78	4	9	1042
GN 9190.1-18-M16-E-G	18	M 16	21.5	68	16.5	M 16	47	35	13	86	41	56	-	7	20	1749
GN 9190.1-18-M16-E-K	18	M 16	21.5	68	16.5	M 16	47	35	13	86	41	56	108	7	20	2112

## GN 9190.1-P

Označení	a Šířka drážky	d1	Fs [kN]	b	d2	d3 Min.	d3 Max.	d4	h1	h2	h3	l1	l2	l3	l4	s zdvihnutí upínáku	Max. utahovací moment MA [Nm]	⚖️
GN 9190.1-10-M8-P-G	10	M 8	7	32	8.4	4	26	M 8	24	20	8	52	28	30	-	3	3	266
GN 9190.1-10-M8-P-K	10	M 8	7	32	8.4	4	26	M 8	24	20	8	52	28	30	63	3	3	403
GN 9190.1-14-M12-P-G	14	M 12	15	48	12.5	4	26	M 12	37	30	11	72	40	44	-	4	9	833
GN 9190.1-14-M12-P-K	14	M 12	15	48	12.5	4	26	M 12	37	30	11	72	40	44	78	4	9	1044
GN 9190.1-18-M16-P-G	18	M 16	21.5	68	16.5	4	26	M 16	47	35	13	86	41	56	-	7	20	1730
GN 9190.1-18-M16-P-K	18	M 16	21.5	68	16.5	4	26	M 16	47	35	13	86	41	56	108	7	20	2093