

## Madla

Hliník

### SPECIFIKACE

Hliník **AL**

práškově lakováno  
barva černá RAL 9005, povrch s texturou **SW**  
barva stříbrná RAL 9006, povrch s texturou **SR**  
barva černá, RAL 9005, antibakteriální **SMA**  
barva bílá, RAL 9016, antibakteriální **WSA**

bez povrchové úpravy **BL**

### INFORMACE

Madla GN 426 se vyrábí ohýbáním z hliníkového profilu. Mají výbornou stabilitu a ergonomický design. Způsob výroby ohýbáním z polotovaru umožňuje vyrobít **speciální délky** na přání i v relativně malém množství.

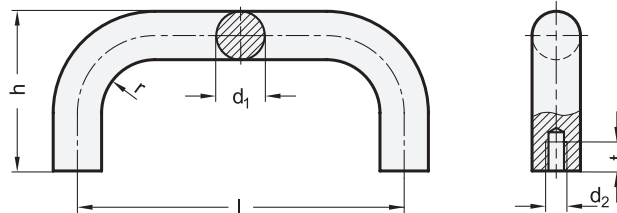
Kromě standardních úprav povrchů jsou tyto rukojeti k dispozici také s funkčním povrchem.

Provedení **SMA / WSA** jsou práškově lakovaná lakem na bázi molybdenanu zinečnatého, který má antibakteriální účinky. Princip fungování spočívá v tom, že se ve vlhkém prostředí během 24 h významně snižuje množství bakterií, takže se na kontaminovaných površích vyskytuje méně než 0,2 % původního množství mikroorganismů.

Normované prvky s antimikrobiálním plastovým potahem se používají především ve zdravotnictví a ve veřejných budovách, tj. na letištích, vlakových nádražích, stadionech apod.

### TECHNICKÉ INFORMACE

- Informace o pracovním zatížení (viz. strana A35)



\* Doplňte označení o povrchovou úpravu madla (SW, SR, SMA, WSA nebo BL)

**SW** RAL9005    **SR** RAL 9006    **SMA** RAL 9005, antibakteriální    **WSA** RAL9016, antibakteriální    **BL** přírodní

### GN 426

Označení	d1	l ±0.25	d2	h	r	t min.	Δ
GN 426-AL-20-200-*	20	200**	M 8	68	22	15	240
GN 426-AL-20-250-*	20	250**	M 8	68	22	15	280
GN 426-AL-20-300-*	20	300**	M 8	68	22	15	330
GN 426-AL-20-350-*	20	350	M 8	68	22	15	375
GN 426-AL-28-250-*	28	250**	M 10	78	32	15	290
GN 426-AL-28-300-*	28	300**	M 10	78	32	15	350
GN 426-AL-28-350-*	28	350	M 10	78	32	15	375
GN 426-AL-28-400-*	28	400**	M 10	78	32	15	415

\*\* K dispozici jsou také velikosti pro typ WSA a SMA