

## Spojky otočné

Hliník

### SPECIFIKACE

#### Označení č.

Č. 2: s 1 upínacím šroubem DIN 912 z nerezové oceli

Hliník

práškově lakováno

barva černá RAL 9005, povrch s texturou **SW**

bez povrchové úpravy **BL**

matně pískovaná

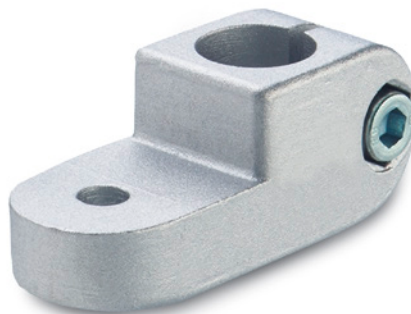
Upínací otvor obrobený

Šrouby s válcovou hlavou a vnitřním šestihranem DIN 912

Nerezová ocel AISI 304

Matice šestihranné DIN 985

Nerezová ocel AISI 304



### INFORMACE

Upínací otvory spojek otočných GN 273 jsou mechanicky obrobené a navrženy pro konstrukční trubky GN 990 (viz. strana 1902) nebo DIN 2391, DIN 2395 a DIN 2462.

Standardně se dodávají s upínacími šrouby s válcovou hlavou a vnitřním šestihranem DIN 912. Ty mohou být nahrazeny upínacími sadami GN 911 (viz. strana 1874) (objednací kódy viz. tabulka rozměrů).

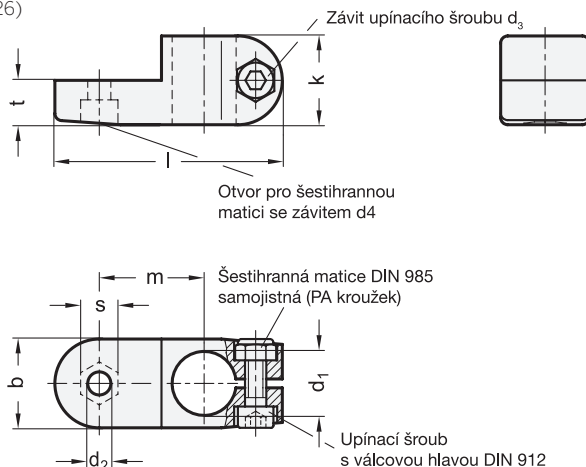
Spojky otočné GN 273 se mohou montovat dohromady se spojkami otočnými GN 271 (viz. strana 1854), GN 276 (viz. strana 1852) nebo GN 277 (viz. strana 1855) aby spolu vytvořily spojky kloubové.

### PŘÍSLUŠENSTVÍ

- Upínací sady GN 911 (viz. strana 1874)

### TECHNICKÉ INFORMACE

- Vlastnosti nerezové oceli (viz. strana A26)



### GN 273

Označení	d1	b	d2	d3	d4	k	l	m	s	t	Upínací sada pro d3	△
GN 273-B12-2-SW	B 12	25	6,5	M 6	M 6	25	64	29,5	10	12,5	GN 911-M6-22	65
GN 273-B12-2-BL	B 12	25	6,5	M 6	M 6	25	64	29,5	10	12,5	GN 911-M6-22	65
GN 273-B14-2-SW	B 14	25	6,5	M 6	M 6	25	64	29,5	10	12,5	GN 911-M6-22	62
GN 273-B14-2-BL	B 14	25	6,5	M 6	M 6	25	64	29,5	10	12,5	GN 911-M6-22	62
GN 273-B16-2-SW	B 16	25	6,5	M 6	M 6	25	64	29,5	10	12,5	GN 911-M6-22	60
GN 273-B16-2-BL	B 16	25	6,5	M 6	M 6	25	64	29,5	10	12,5	GN 911-M6-22	60
GN 273-B18-2-SW	B 18	25	6,5	M 6	M 6	25	64	29,5	10	12,5	GN 911-M6-22	55
GN 273-B18-2-BL	B 18	25	6,5	M 6	M 6	25	64	29,5	10	12,5	GN 911-M6-22	55

