

Spojky jednoduché s přírubou

Hliník, 4 montážní otvory

SPECIFIKACE

Označení č.

Č. 2: s 1 upínacím šroubem DIN 912 z nerezové oceli

Hliník

práškově lakováno

barva černá RAL 9005, povrch s texturou **SW**

bez povrchové úpravy

matně pískovaný **BL**

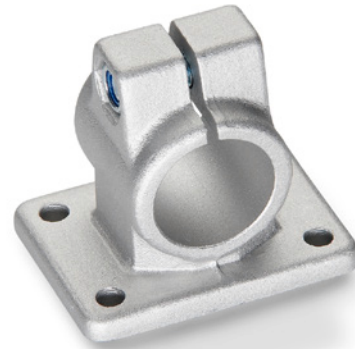
Upínací otvory obrobené

Šroub s válcovou hlavou a vnitřním šestihranem DIN 912

Nerezová ocel AISI 304

Matice šestihránné DIN 985

Nerezová ocel AISI 304



INFORMACE

Upínací otvory spojek jednoduchých s přírubou GN 146 jsou mechanicky obrobené a navrženy pro konstrukční trubky GN 990 (viz. strana 1902) nebo DIN 2391, DIN 2395 a DIN 2462.

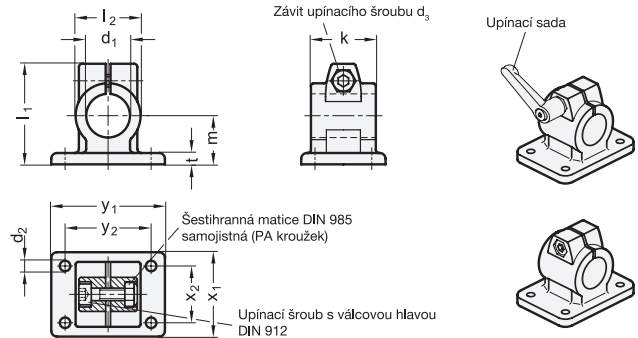
Standardně se dodávají s upínacími šrouby s válcovou hlavou a vnitřním šestihranem DIN 912. Ty mohou být nahrazeny upínacími sadami GN 911 (viz. strana 1874) (objednací kódy viz. tabulka rozměrů).

PŘÍSLUŠENSTVÍ

- Upínací sady GN 911 (viz. strana 1874)

TECHNICKÉ INFORMACE

- Vlastnosti nerezové oceli (viz. strana A26)



* Doplněte označení o barvu jednoduché spojky s přírubou (SW nebo BL)

SW RAL9005
BL přírodní

GN 146

Označení	d1	k	d2	d3	l1	l2	m	t	x1	x2	y1	y2	Upínací sada pro d3	△
GN 146-B20-40-2-*	B 20	40	6.5	M 8	62	40	30	7	52	35	70	53	GN 911-M8-32	194
GN 146-B25-40-2-*	B 25	40	6.5	M 8	62	40	30	7	52	35	70	53	GN 911-M8-32	179
GN 146-B30-40-2-*	B 30	40	6.5	M 8	62	40	30	7	52	35	70	53	GN 911-M8-32	160
GN 146-B30-56-2-*	B 30	56	8.5	M 10	83	56	42	10	78	52	108	82	GN 911-M10-40	510
GN 146-B32-56-2-*	B 32	56	8.5	M 10	83	56	42	10	78	52	108	82	GN 911-M10-40	476
GN 146-B35-56-2-*	B 35	56	8.5	M 10	83	56	42	10	78	52	108	82	GN 911-M10-40	480
GN 146-B40-56-2-*	B 40	56	8.5	M 10	83	56	42	10	78	52	108	82	GN 911-M10-40	435
GN 146-B40-65-2-*	B 40	65	11	M 10	95	65	50	14	92	62	128	98	GN 911-M10-55	790
GN 146-B42-65-2-*	B 42	65	11	M 10	95	65	50	14	92	62	128	98	GN 911-M10-55	760
GN 146-B45-65-2-*	B 45	65	11	M 10	95	65	50	14	92	62	128	98	GN 911-M10-55	736
GN 146-B48-65-2-*	B 48	65	11	M 10	95	65	50	14	92	62	128	98	GN 911-M10-55	694
GN 146-B50-65-2-*	B 50	65	11	M 10	95	65	50	14	92	62	128	98	GN 911-M10-55	780
GN 146-B50-80-2-*	B 50	80	11	M 10	112	80	60	14	110	74	154	118	GN 911-M10-55	1300
GN 146-B60-80-2-*	B 60	80	11	M 10	112	80	60	14	110	74	154	118	GN 911-M10-55	1120

Váha pro typ BL