

## Panty

rozebíratelné, na hliníkové profily,  
s montážním přípravkem

### SPECIFIKACE

#### Typy

- Typ **A**: venkovní křídélka pantů
- Typ **I**: vnitřní křídélka pantů

#### Označení č.

- Č. **C**: se zadlabávacími otvory

#### Hliník EL

eloxované, přírodní barva  
Ložiskové pouzdro / krytka

- Plast (Polyamid PA)
- grafitová šedá, RAL 7024

Kolík s kuželovým rýhováním ISO 8741  
Pozinkovaná ocel, modrý pozink

### INFORMACE

Panty GN 2292 jsou vyrobeny z profilu z taženého hliníku a používají se například na dveře a poklopy. Montážní přípravek umožňuje jejich rychlou a snadnou montáž do všech běžně dostupných profilových systémů s nominálním rozměrem 40 mm a šířkou drážky „n“. Co se týče venkovního křídélka pantu, panty typu A umožňují montáž s velmi malou škvírou dveří. Typ I se připevňuje do škvíry dveří. Montážní šrouby jsou tudíž nepřístupné a tak chráněné před vandalismem, když se dveře otevrou.

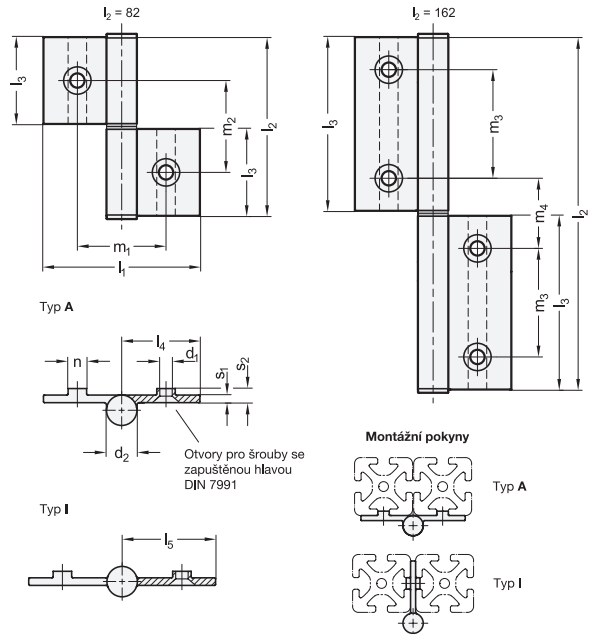
Panty se dodávají volně a musí být namontovány podle přiložených instrukcí. Díky modulárnímu designu a dostupnému příslušenství lze realizovat jakoukoli kombinaci pantu.

### TECHNICKÉ INFORMACE

- Vlastnosti plastu (viz. strana A2)

### NA POPTÁVKU

- Další délky a rozteče otvorů
- další povrchové úpravy



### GN 2292

Označení	l1	l2	d1	d2	l3	l4	l5	m1	m2	m3	m4	n -0.3	s1	s2	⚖
GN 2292-72-82-A-C-EL	72	82	6.6	14	40	36	-	40.8	42	-	-	8	3.5	6.5	66
GN 2292-86-82-I-C-EL	86	82	6.6	14	40	-	43	55	42	-	-	8	3.5	6.5	69
GN 2292-72-162-A-C-EL	72	162	6.6	14	80	36	-	40.8	-	50	32	8	3.5	6.5	116
GN 2292-86-162-I-C-EL	86	162	6.6	14	80	-	43	55	-	50	32	8	3.5	6.5	122