

Křídlové matice a šrouby

Plastový přítlačný čep

MATERIÁL

Technopolymer na bázi polyamidu (PA) vyztužený skelnými vlákny, barva šedo-černá, matný povrch.

KRYTKA NÁBOJE

- ECA.W: technický polymer na bázi polyamidu (PA) vyztuženého skleněnými vlákny, v barvách Elecolor, matná povrchová úprava, montáž s přesahem. Součást dodávky, demontáž možná pomocí šroubováku.

Dostupné také jako samostatně prodávané příslušenství (viz tabulka)

STANDARDNÍ PROVEDENÍ

- **EWN-SST-p-PO:** závitový čep z nerezové oceli AISI 303, zkosený konec s přítlačným čepem z acetalu (POM).
- **EWN-SST-p-PB:** závitový čep z nerezové oceli AISI 303, zkosený konec s přítlačným čepem z mosazi.

VLASTNOSTI A POUŽITÍ

Zkosený konec s přítlačným čepem zabraňuje poškození povrchu i v případě silného upnutí.

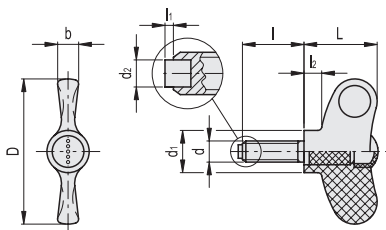
Standardní provedení buď s přítlačným čepem z mosazi nebo s přítlačným čepem z acetalu.

ERGONOMIE A DESIGN

Mírně vydaté koncové plochy křídel určují polohu prstů a umožňují vyvinout maximální sílu při utahování.

PŘÍSLUŠENSTVÍ NA VYŽÁDÁNÍ

- krytka náboje z technického polymeru na bázi polyamidu (PA) vyztuženého skleněnými vlákny, v barvách Elecolor, matná povrchová úprava, montáž s přesahem (viz tabulka).



* Doplňte označení barvy krytky, např.: 224556-C2 EWN.48-SST-p-M6x20-PO-C2

RAL7021
RAL2004
RAL7035
RAL1021
RAL5024
RAL3000
RAL6017



ERGOSTYLE® stuttgart

C1
C2
C3
C4
C5
C6
C17

ECA.W

Kód	Označení	Krytka náboje pro
29752-*	ECA.W2-*	EWN.48
29753-*	ECA.W3-*	EWN.55
29754-*	ECA.W4-*	EWN.70

* Doplňte označení barvy (C1, ..., C17).

EWN-SST-p-PO

STAINLESS STEEL

Kód	Označení	D	d _{6g}	L	d ₁	d ₂	l	l ₁	l ₂	b	⚖
224556-*	EWN.48-SST-p-M6x20-PO-*	47	M6	24	13.5	4	20	1.5	5.5	7	13
224566-*	EWN.48-SST-p-M6x30-PO-*	47	M6	24	13.5	4	30	1.5	5.5	7	15
224646-*	EWN.55-SST-p-M8x20-PO-*	55	M8	28	16	5	20	1.8	6.5	8	23
224656-*	EWN.55-SST-p-M8x30-PO-*	55	M8	28	16	5	30	1.8	6.5	8	26
224676-*	EWN.70-SST-p-M10x20-PO-*	70	M10	36	20	6	20	2	8	10	41
224686-*	EWN.70-SST-p-M10x30-PO-*	70	M10	36	20	6	30	2	8	10	47

EWN-SST-p-PB

STAINLESS STEEL

Kód	Označení	D	d _{6g}	L	d ₁	d ₂	l	l ₁	l ₂	b	⚖
224576-*	EWN.48-SST-p-M6x20-PB-*	47	M6	24	13.5	4	20	1.5	5.5	7	14
224586-*	EWN.48-SST-p-M6x30-PB-*	47	M6	24	13.5	4	30	1.5	5.5	7	16
224661-*	EWN.55-SST-p-M8x20-PB-*	55	M8	28	16	5	20	1.8	6.5	8	24
224666-*	EWN.55-SST-p-M8x30-PB-*	55	M8	28	16	5	30	1.8	6.5	8	27
224691-*	EWN.70-SST-p-M10x20-PB-*	70	M10	36	20	6	20	2	8	10	42
224696-*	EWN.70-SST-p-M10x30-PB-*	70	M10	36	20	6	30	2	8	10	48

