

Kola z nalisovaného polyuretánu

Konzola svařená z oceli pro vysoké zatížení

POTAH

Nalisovaný polyuretan, tvrdost 95 Shore A.

DISK KOLA

Litina

ZPŮSOB ULOŽENÍ

Vývrt s kuličkovými ložisky. Ideální řešení pro velká zatížení a plynulý pohyb.

PEVNÁ KONZOLA

Svařená ocel elektrolyticky pozinkovaná. Konzola navržena pro zatížení do 9000 N. Vhodné pro použití v těžkém průmyslu a náročných podmínkách, např. boční nárazy nebo vysoká rychlost.

OTOČNÁ KONZOLA

Svařená ocel elektrolyticky pozinkovaná. Použití axiálního kuličkového ložiska a kuželového ložiska zajišťuje vynikající ovládání i při plném zatížení a zvyšuje odolnost konzoly proti bočním nárazům. Je vybavená maznicí a pojistnou maticí se systémem proti samovolnému uvolňování. Konzola navržena pro zatížení do 9000 N. Vhodné pro použití v těžkém průmyslu a náročných podmínkách, např. boční nárazy nebo vysoká rychlost.

- Skládá se z následujících dílů (Obr. 1):
1. Montážní deska: kovaná ocel s tvářeným čepem, elektrolyticky pozinkovaná.
 2. Vidlice: prodloužené boky přivařené k přírubě, elektrolyticky pozinkovaná.
 3. Otočná sestava: axiální kuličkové ložisko a kuželové ložisko.
 4. Maznice.
 5. Pojistná matice se systémem proti samovolnému uvolňování.

BRZDA

Zadní brzda má dvojitý účinek a vyznačuje se tím, že k zajištění kola a konzoly dochází současně. Brzda je jednoduchá a snadno se používá: aktivuje se a uvolňuje šlápnutím shora dolů na špičky dvou samostatných pedálů, čímž se zajišťuje maximální pohodlí při ovládání. Účinnost brzdění může být nastavená šroubem M8 s válcovou hlavou a vnitřním šestihranem.

STANDARDNÍ PŘÍKONSTRUKCE

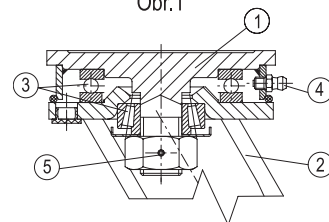
- **PSL-WH**: pevná konzola, bez brzdy.
- **SSL-WH**: otočná konzola, bez brzdy.
- **SSF-WH**: otočná konzola, s brzdou.

POUŽITÍ

Vhodné pro použití v těžkém průmyslu a náročných podmínkách, např. boční nárazy nebo vysoká rychlost. Nalisované polyuretanové kolo zaručuje vynikající elasticitu a hodnotu valivého odporu a dobrou odolnost proti opotřebení a roztržení. Další informace viz. RE. F4 (viz. strana 1970).



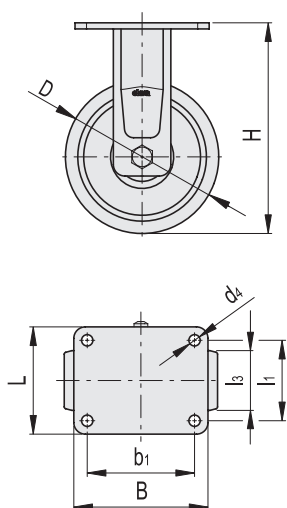
Obr.1



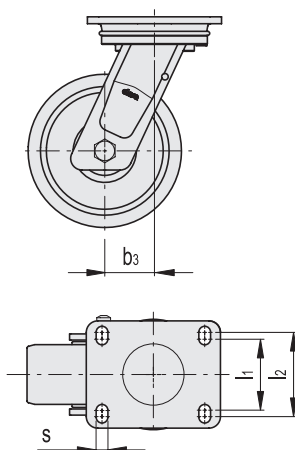


Pojezdová kola **17**

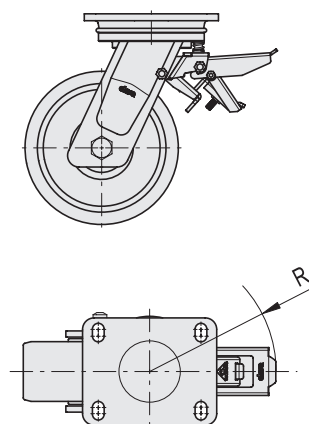
RE.F4-PSL-WH



RE.F4-SSL-WH



RE.F4-SSF-WH



Kód	Označení	D	d4	l1	l3	H	B	L	s	b1	b3	R	Valivý odpor# [N]	Dynamická únosnost# [N]	⚖
451465	RE.F4-125-PSL-WH	125	11	80	50	182	135	110	-	105	-	-	2700	5500	3900
451466	RE.F4-150-PSL-WH	150	11	80	50	210	135	110	-	105	-	-	2900	7000	4510
451467	RE.F4-200-PSL-WH	200	11	80	50	252	135	110	-	105	-	-	3800	9000	5790
451425	RE.F4-125-SSL-WH	125	-	80	50	182	135	110	11	105	51	-	2700	5500	4880
451426	RE.F4-150-SSL-WH	150	-	80	50	210	135	110	11	105	60	-	2900	7000	5500
451427	RE.F4-200-SSL-WH	200	-	80	50	252	135	110	11	105	70	-	3800	9000	6770
451446	RE.F4-125-SSF-WH	125	-	80	50	182	135	110	11	105	51	157	2700	5500	5760
451447	RE.F4-150-SSF-WH	150	-	80	50	210	135	110	11	105	60	157	2900	7000	6380
451448	RE.F4-200-SSF-WH	200	-	80	50	252	135	110	11	105	70	157	3800	9000	7650

Informace o valivém odporu a dynamické únosnosti v kapitole Technická data viz. strana 2014.