

## Magnetický měřicí systém

Měření vzdálenosti a úhlu, přenos dat rádiovou frekvencí

### POUZDRO

Technopolymer na bázi polyamidu (PA) vyztužený skelnými vlákny, barva černá, matný povrch.

Upevňovací spona z technopolymeru na bázi acetátové pryskyřice (POM), černá barva matný povrch.

### DESKA S KLÁVESNICÍ

Polykarbonát odolný vůči mazacímu tuku, olejům, alkoholu a minerálním kyselinám.

### STUPEŇ KRYTÍ

- IP54, viz EN 60529 (viz. strana ).
- IP67, viz EN 60529 (viz. strana ).

### MAGNETICKÝ SNÍMAČ S KABLEM

FC-MPI (viz. strana -) se objednává samostatně.

### PŘÍSLUŠENSTVÍ NA VYŽÁDÁNÍ

Magnetický pás M-BAND-10 (viz. strana -).

### SPECIÁLNÍ PŘÍSLUŠENSTVÍ NA VYŽÁDÁNÍ

Displej se zvláštním štítkem lze dodat s přízpusobenými grafickými symboly, značkami nebo nápisy.

### POKYNY PRO POUŽITÍ

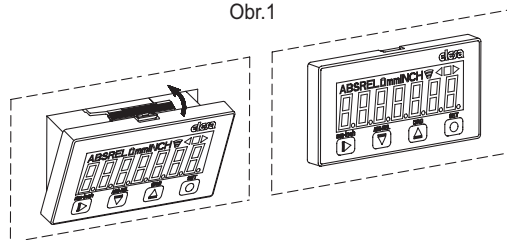
- Vyrvejte desku (tloušťka 0,7±2 mm) podle rozměrů na šabloně.
- Před instalací pouzdra odstraňte všechny otřepty.
- Namontujte dolní část pouzdra do tělesa a stiskněte, dokud se zcela nezajistí (obr. 1).

### POKYNY PRO VÝMĚNU BATERIE

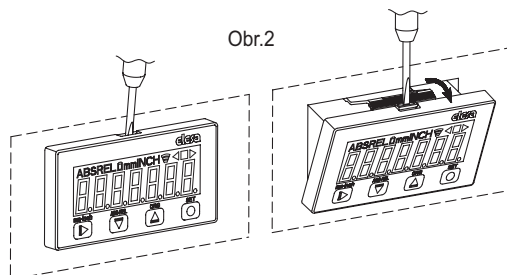
- Vyměňte indikátor ze sedla, přitlačte na pojistné křídlo až na doraz pomocí šroubováku s drážkou (obr. 2).
- Odšroubujte samořezné šrouby z nerezové oceli AISI 304 s vnitřním hvězdicovitým šestihranem typu TORX® T06 a demontujte uzavírací desku (obr. 3).
- Vyměňte baterii a věnujte pozornost tomu, abyste nepřevrátili polaritu (viz také poloha uvedená na krytu).
- Náhradní baterie, je-li přenesena do 10 sekund (doba činnosti napájení vyrovnávací paměti), zabrání ztrátě konfiguračních parametrů.



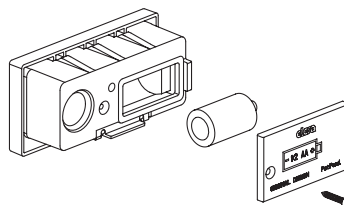
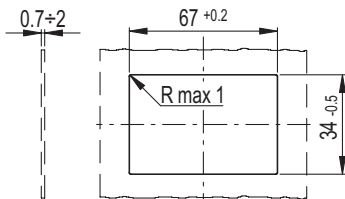
Obr.1



Obr.2



Výřezaný otvor



### VLASTNOSTI A POUŽITÍ

Měřicí systém MPI-R10-RF napojený na specifický snímač FC-MPI (viz. strana -), v kombinaci s magnetickou páskou M-BAND-10 (viz. strana -), je ucelený systém k měření lineárního a úhlového posunutí (s minimálním poloměrem 65 mm).

Velmi snadná montáž systému umožňuje přesné umístění a nastavení. Jeho použití snižuje čas a strojní operace na minimum.

- Maximální jednoduchost montáže a demontáže zařízení z panelu, díky systému s upínacím křídlem (patent ELESA).
- 7 číselný LCD displej s výškou znaků 12 mm a zvláštními znaky.
- Programovatelné, 4 multifunkční tlačítka.
- Hodnoty zobrazovány v milimetrech, palcích nebo úhlových stupních.
- Zobrazení absolutního nebo přírůstkového režimu.
- Až 10 programovatelných hodnot korekce.
- Ukládání a zobrazení 32 cílových pozic.
- Vnitřní lithiová baterie s dlouhou životností.
- Vyrovnávací paměť během výměny baterie.
- Tělo pro konektor FC-MPI se zaklapávacím systémem pro snadné odpojování a zapojování.

Pro další informace si přečtete "návod k použití".

### RYCHLÝ POLOHOVACÍ SYSTÉM

Měřicí systém MPI-R10-RF je propojen s řídicí jednotkou UC-RF pomocí rádiového kmitočtu (RF), což představuje bezdrátový systém pro rychlé nastavení polohy dílů stroje nebo multiaxiální měření (obr. 4).

Tento systém je vhodný především pro aplikace vyžadující časté změny formátu, protože umožňuje správné seřízení cílové/aktuální polohy dílů stroje a představuje také bezpečnostní systém. I kdyby jeden měřicí systém MPI-R10 nebyl umístěn v cílové poloze, řídicí jednotka programovací logiky (PLC) nedovolí začátek výrobního cyklu stroje, čímž se zabrání problémům s výrobou.

Instalace systému je rychlá a snadná, jelikož nevyžaduje použití propojovacích kabelů mezi řídicí jednotkou a indikátory.

Další technické informace najdete v "návod k použití".

Mechanické a elektrické vlastnosti	
Zdroj napájení	Lithiová baterie 1/2 AA 3,6 V (součást dodávky).
Životnost baterie	2 roky
Displej	7 číselný LCD displej s výškou znaků 12 mm a zvláštními znaky.
Stupnice	-199999; 999999
Počet desetinných míst	programovatelný
Měrná jednotka	milimetry, palce nebo úhlové stupně programovatelný
Maximální rychlost provozu	1 ÷ 5 m/s programovatelné (1)
Rozlišení (2)	0,01 mm - 0,001" - 0,01°
Přesnost (3)	±0.1 mm
Opakovatelnost (4)	0.01 mm
Auto-diagnostika	Kontrola baterie, kontrola snímače, kontrola magnetického pásu
Stupeň krytí	IP54 nebo IP67
Pracovní teplota	0 ÷ 50 °C
Teplota skladování	-20 ÷ +60 °C
Relativní vlhkost	Max. 95 % při 25 °C bez kondenzace
Provozní prostředí	Interní použití
Nadmořská výška	Až 2000 m

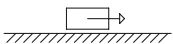
(1) Rychlost čtení ovlivňuje životnost baterie.

(2) Rozlišení: nejmenší změna délky, kterou je systém schopen zobrazit.

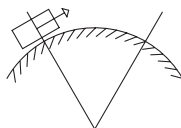
(3) Přesnost: maximální odchylka hodnoty změřené systémem vzhledem ke skutečné hodnotě.

(4) Opakovatelnost: stupeň blízkosti mezi řadami jednotlivých měření stejného vzorku při nezměněných podmínkách měření.

Měření lineárního pohybu

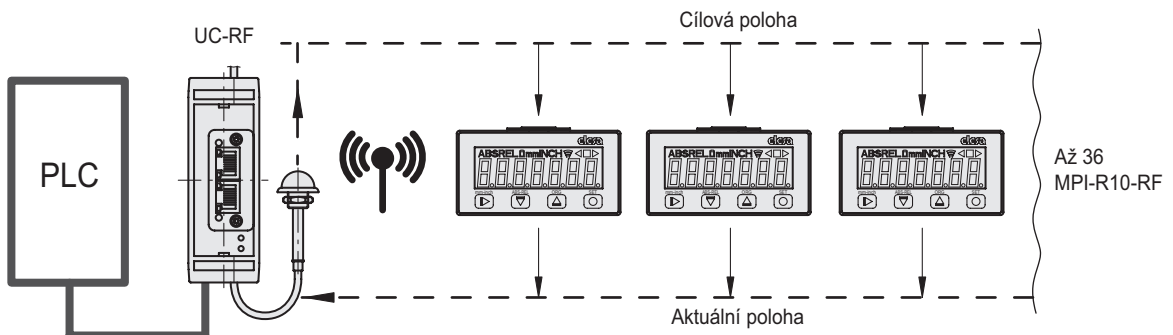


Měření úhlového pohybu



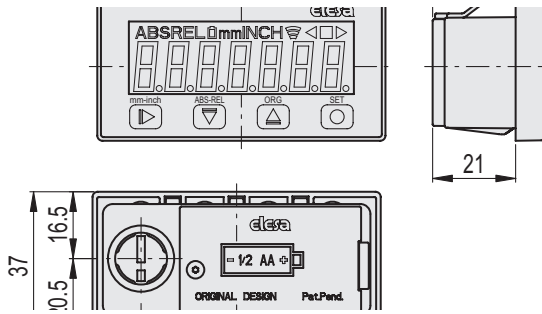
R min. 65 mm

Obr.4





Ukazatele polohy 7



Kód	Označení	Ø Handwheel	
		GN 321 GN 322 GN 323	⚖
CE.99971	MPI-R10-RF-IP54	IP54	50
CE.99976	MPI-R10-RF-IP67	IP67	50