

Podpěrné základny dvojnoha

Technopolymer

MATERIÁL

Technopolymer na bázi polyamidu (PA) vyztužený skelnými vlákny, barva černá, matný povrch.

STANDARDNÍ PŘÍMĚRY

- **BAS2-A:** šrouby M10, matice a podložky z pozinkované oceli.
- **BAS2-SST:** šrouby M10, matice a podložky z nerezové oceli AISI 304.

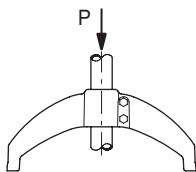
MONTÁŽ POLOHOVACÍCH NOHOU

Podpěrné základny dvojnoha jsou dodávány s mosaznými pouzdry s průchozími závitovými otvory pro montáž polohovacích nohou typu L.S.A, L.V.A, L.V.F.

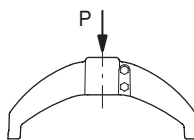
VLASTNOSTI

Mírně zaoblené tvary bez nerovností působí esteticky a mají moderní elegantní vzhled. Rovněž umožňují snadné čištění.

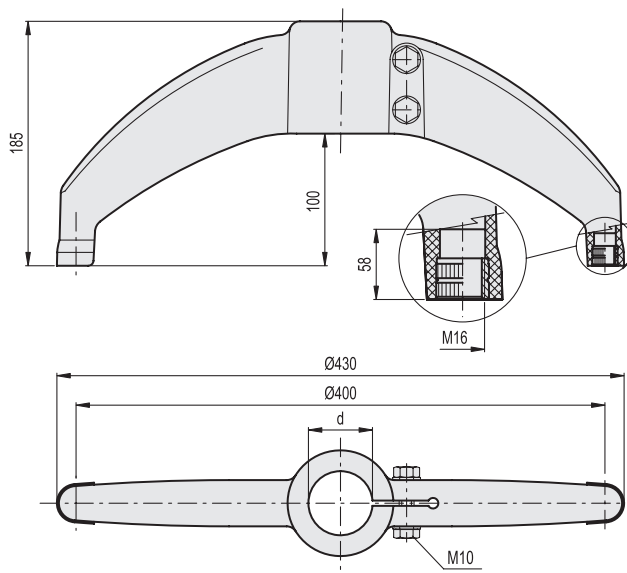
Maximální utahovací moment šroubů při montáži jsou 35 Nm.



Retenční síla
P = 2000 N



Max. statické zatížení
P = 9800 N



BAS2-A

Kód	Označení	d Trubka (mm)	d Trubka (GAS)	⚖
419636	BAS2-42-A	42.4	1"1/4	680
419634	BAS2-48-A	48.3	1"1/2	670
419632	BAS2-60-A	60.3	2"	650

BAS2-SST

STAINLESS STEEL

Kód	Označení
419637	BAS2-42-SST
419635	BAS2-48-SST
419633	BAS2-60-SST