

## Ovládací kolečka s ukazatelem polohy digitálně-analogovým gravitační, technopolymer

### OVLÁDACÍ KOLEČKO RÝHOVANÉ

Technopolymer na bázi polyamidu (PA) vyztužený skelnými vlákny, barva černá, matný povrch.  
Lisovaný trn pro montáž.

### RÁMEČEK

Technopolymer. Lisovaný přes okraj čelního okénka.

### OKÉNKO

Průhledný technopolymer na bázi polyamidu (PA-T), prakticky nerozbitný. Odolnost proti vlivu rozpouštědel, olejů, mazadel a jiných chemických látek (vyhněte se kontaktu s alkoholem v průběhu čištění).

### CIFERNÍK

Matně eloxovaný přírodní hliník.  
Ve směru hodinových ručiček (D), nebo proti směru hodinových ručiček (S), stupnice, barva černá.

### STANDARDNÍ PŘEVODNÍ

Náboj z černěné oceli, vystružený slepý otvor v toleranci H7, upevnění na hřídel pomocí upínacího šroubu UNI 5929-85 (s vnitřním šestihranem a miskovitým koncem).

### ZOBRAZENÉ ÚDAJE

Pětimístné digitální počítadlo a analogová kruhová stupnice s červenou ručičkou. Číslo v červeném poli ukazuje hodnoty v řádu desetin, zatímco ručička ukazuje setiny.

Hodnota na displeji vyjadřuje vzdálenost překonanou mechanismem, který je spojený s hřídelem ukazatele, od výchozí pozice (0). Jedna celá otáčka hřídele stroje odpovídá jedné otáčce ručního kola / ovládacího kolečka a tedy jedné otáčce červené ručičky. Jedna otáčka červené ručičky odpovídá způsobu interpretace údajů na počítadle (viz. tabulka "Stav počítadla po jedné otáčce červené ručičky").  
Přesnost odečítání je garantována speciálním kuličkovým ložiskem.

### STUPEŇ KRYTÍ IP

Okénko je připevněno k pouzdru ultrazvukovým svařováním, což zaručuje kompletní utěsnění ukazatele se stupněm krytí IP 67, dle EN 60529 (viz. strana A23).

### VLASTNOSTI A POUŽITÍ

Ovládací kolečka s ukazatelem polohy gravitačními jsou vhodná pro použití na hřídelích s osou od polohy horizontální až po nakloněnou max. o 60°.



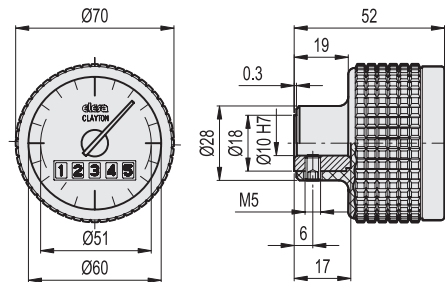
ELESA Original design

### SPECIÁLNÍ PŘEVODNÍ NA VYŽÁDÁNÍ

- Bez ručičky
- Ciferník bez popisu
- Speciální ciferník s logem nebo stupnice dle přání zákazníka
- Plněné parafinovým olejem, maximální trvalá pracovní teplota je 40°C
- Zobrazení zvláštních údajů po dokončení jedné otáčky.

### POKYNY PRO POUŽITÍ

Další informace v kapitole: GW12 (viz. strana 697).



### Příklad objednacího kódu

**MBT.70-GW12 - 00002 - D**

Hodnota na displeji po jedné otáčce

00002	0000.2	000.02	00.002
00002	0000.2	000.02	00.002
00005	0000.5	000.05	00.005
00008	0000.8	000.08	00.008
00010	0001.0	000.10	00.010
00012	0001.2	000.12	00.012
00012(5)	0001.2(5)	000.12(5)	00.012(5)
00020	0002.0	000.20	00.020
00025	0002.5	000.25	00.025
00030	0003.0	000.30	00.030
00035	0003.5	000.35	00.035
00040	0004.0	000.40	00.040
00050	0005.0	000.50	00.050

### Převod

20
50
40
100
60
100
40
50
60
70
80
100

### Stupnice číselníku (počet dílků)

#### Přesnost odečítání

Vydělte odečtené číslo počtem dílků stupnice. Vydělte odečtené číslo počtem dílků stupnice.

Příklad: 00002/20=0.1

### Zvyšování hodnoty

ve směru hodinových ručiček **D**

proti směru hodinových ručiček **S**

