

Polohovací díly z nerezové oceli

se záchytnou kulovou podložkou

SPECIFIKACE

Nerezová ocel **NI**

AISI 303

Kulová podložka

Nerezová ocel AISI 303

Šroub s válcovou hlavou a vnitřním šestihranem DIN 912

Nerezová ocel A2-70

Podložka DIN 433

Nerezová ocel AISI 304

INFORMACE

Nerezové polohovací prvky GN 355.2 se používají na strojích a přípravcích k polohování a nastavování.

Skládají se ze stavěcího šroubu, šroubu s vnitřním šestihranem s kotoučem a kulové podložky. Stavěcí šroub a kulová podložka jsou trvale vzájemně spojené.

Vnější průměr kulové podložky d_4 je menší než průměr jádra závitů d_1 , což umožňuje montáž i tehdy, když je uložení nedostupné.

Po provedení nastavení pomocí montážních nástrojů GN 355.1 které jsou k dispozici jako příslušenství, se šroub pevně utáhne a způsobí tak, že se stavěcí šroub a kulová podložka DIN 6319 rozeprou a jsou tak zajištěné proti otáčení v závitovém otvoru.

Hodnoty w a x uvedené v tabulce a hodnoty pro statické zatížení je třeba považovat za referenční hodnoty, které se mohou lišit v závislosti na aktuální situaci. Tyto hodnoty nezahrnují konkrétní situace a vlivy okolního prostředí. Uživatel musí sám posoudit pro jednotlivé případy, zda je prvek vhodný k zamýšlenému použití.

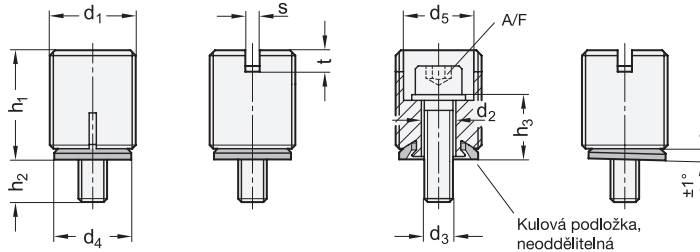


PŘÍSLUŠENSTVÍ

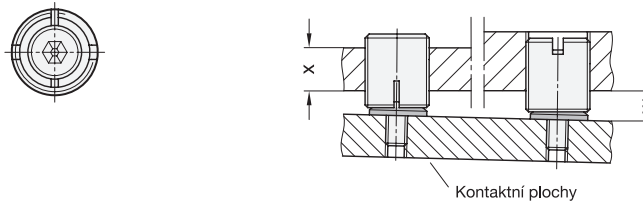
- Montážní nástroje GN 355.1 (č. kódu viz. tabulka)

TECHNICKÉ INFORMACE

- Vlastnosti nerezové oceli (viz. strana A26)



Příklad použití



STAINLESS STEEL

Označení	d_1	d_2	d_3	d_4	d_5	h_1	h_2	h_3	s	A/F	t	w max	x min.	Statické zatížení F kN	Kód č. Montážní nástroj	
GN 355.2-M12x1-4.5-NI	M 12 x 1	4.5	M 4	10.5	9.1	19.4	10.6	9.4	2	3	3	8	8	4.4	GN 355.1-12	12
GN 355.2-M18x1-7-NI	M 18 x 1	7	M 6	16	12.6	27.3	9.6	15.4	2	5	3	13	12	10	GN 355.1-18	38
GN 355.2-M24x1.5-9-NI	M 24 x 1.5	9	M 8	21.5	19.6	30.1	12.3	17.7	4	6	6	16	16	27	GN 355.1-24	68