

T-spojky

Hliník, sestava z více dílů

SPECIFIKACE

Označení č.

Č. 2: se 6 upínacími šrouby DIN 912 z nerezové oceli

Hliník

práškově lakováno

barva černá RAL 9005, povrch s texturou **SW**

bez povrchové úpravy **BL**

matně pískovaná

Upínací otvory neobrobené

Šrouby s válcovou hlavou a vnitřním šestihranem DIN 912

Nerezová ocel AISI 304

Matice šestihranné DIN 985

Nerezová ocel AISI 304



INFORMACE

Upínací otvory T-spojek GN 195 nejsou obrobené a jsou navrženy pro konstrukční trubky GN 990 (viz. strana 1902) nebo DIN 2391, DIN 2395 a DIN 2462.

Provedení se čtvercovým otvorem jsou také vhodné pro montáž na **profilové systémy**.

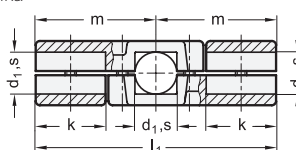
Standardně se dodávají s upínacími šrouby s válcovou hlavou a vnitřním šestihranem DIN 912. Ty mohou být nahrazeny upínacími sadami GN 911 (viz. strana 1874) (objednací kódy viz. tabulka rozměrů).

PŘÍSLUŠENSTVÍ

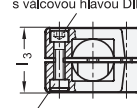
- Upínací sady GN 911 (viz. strana 1874)

TECHNICKÉ INFORMACE

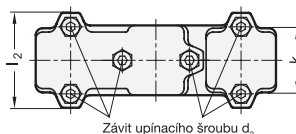
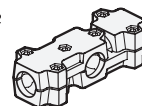
- Vlastnosti nerezové oceli (viz. strana A26)



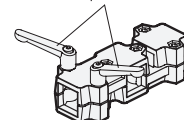
Upínací šroub s válcovou hlavou DIN 912



Šestihranná matice DIN 985 samojistná (PA kroužek)



Upínací sada



* Doplňte označení o barvu T-spojky (SW nebo BL)

SW
RAL9005

BL
přírodní

GN 195

Označení	d1	s	k	d2	l1	l2	l3	m	Upínací sada pro d2	⚖️
GN 195-B20-50-2-*	B 20	-	50	M 8	172	68	46	86	GN 911-M8-40	600
GN 195-B25-50-2-*	B 25	-	50	M 8	172	68	46	86	GN 911-M8-40	585
GN 195-B30-50-2-*	B 30	-	50	M 8	172	68	46	86	GN 911-M8-40	565
GN 195-B30-60-2-*	B 30	-	60	M 8	203	79	59	101.5	GN 911-M8-55	1160
GN 195-B32-60-2-*	B 32	-	60	M 8	203	79	59	101.5	GN 911-M8-55	1159
GN 195-B35-60-2-*	B 35	-	60	M 8	203	79	59	101.5	GN 911-M8-55	1109
GN 195-B40-60-2-*	B 40	-	60	M 8	203	79	59	101.5	GN 911-M8-55	1076
GN 195-B40-76-2-*	B 40	-	76	M 10	254	98	70	127	GN 911-M10-63	565
GN 195-B42-76-2-*	B 42	-	76	M 10	254	98	70	127	GN 911-M10-63	1586
GN 195-B45-76-2-*	B 45	-	76	M 10	254	98	70	127	GN 911-M10-63	1550
GN 195-B48-76-2-*	B 48	-	76	M 10	254	98	70	127	GN 911-M10-63	1510
GN 195-B50-76-2-*	B 50	-	76	M 10	254	98	70	127	GN 911-M10-63	1470
GN 195-V20-50-2-*	-	V 20	50	M 8	172	68	46	86	GN 911-M8-40	600
GN 195-V25-50-2-*	-	V 25	50	M 8	172	68	46	86	GN 911-M8-40	565
GN 195-V30-50-2-*	-	V 30	50	M 8	172	68	46	86	GN 911-M8-40	530
GN 195-V30-60-2-*	-	V 30	60	M 8	203	79	59	101.5	GN 911-M8-55	787
GN 195-V35-60-2-*	-	V 35	60	M 8	203	79	59	101.5	GN 911-M8-55	761
GN 195-V40-60-2-*	-	V 40	60	M 8	203	79	59	101.5	GN 911-M8-55	723
GN 195-V40-76-2-*	-	V 40	76	M 10	254	98	70	127	GN 911-M10-63	1550
GN 195-V45-76-2-*	-	V 45	76	M 10	254	98	70	127	GN 911-M10-63	1480
GN 195-V50-76-2-*	-	V 50	76	M 10	254	98	70	127	GN 911-M10-63	1390

