

## Kola z měkčeného polyuretanu

Konzola svařená z oceli pro vysoké zatížení

### POTAH

Měkčený nalisovaný polyuretan, tvrdost 75 Shore A

### DISK KOLA

Tlakově odlévaný hliník.

### ZPŮSOB ULOŽENÍ

Vývrt s kuličkovými ložisky. Ideální řešení pro velká zatížení a plynulý pohyb.

### PEVNÁ KONZOLA

Svařená ocel elektrolyticky pozinkovaná. Konzola navržena pro zatížení do 7000 N. Vhodné pro použití v těžkém průmyslu a náročných podmínkách, např. boční nárazy nebo vysoká rychlost.

### OTOČNÁ KONZOLA

Svařená ocel elektrolyticky pozinkovaná. Použití axiálního kuličkového ložiska a kuželového ložiska zajišťuje vynikající ovládání i při plném zatížení a zvyšuje odolnost konzoly proti bočním nárazům. Je vybavená maznicí a pojistnou maticí se systémem proti samovolnému uvolňování. Konzola navržena pro zatížení do 7000 N. Vhodné pro použití v těžkém průmyslu a náročných podmínkách, např. boční nárazy nebo vysoká rychlost.

Skládá se z následujících dílů (Obr. 1):

1. Montážní deska: kovaná ocel s tvářeným čepem, elektrolyticky pozinkovaná.
2. Vidlice: prodloužené boky přivařené k přírubě, elektrolyticky pozinkovaná.
3. Otočná sestava: axiální kuličkové ložisko a kuželové ložisko.
4. Maznice.
5. Pojistná matice se systémem proti samovolnému uvolňování.

### BRZDA

Zadní brzda má dvojitý účinek a vyznačuje se tím, že k zajištění kola a konzoly dochází současně. Brzda je jednoduchá a snadno se používá: aktivuje se a uvolňuje šlápnutím shora dolů na špičky dvou samostatných pedálů, čímž se zajišťí maximální pohodlí při ovládání. Účinnost brzdění může být nastavená šroubem M8 s válcovou hlavou a vnitřním šestihranem.

### STANDARDNÍ PROVEDENÍ

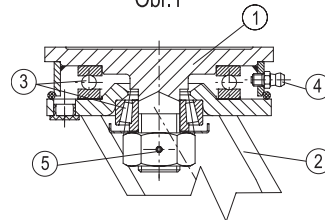
- **PSL-WH**: pevná konzola, bez brzdy.
- **SSL-WH**: otočná konzola, bez brzdy.
- **SSF-WH**: otočná konzola, s brzdou.

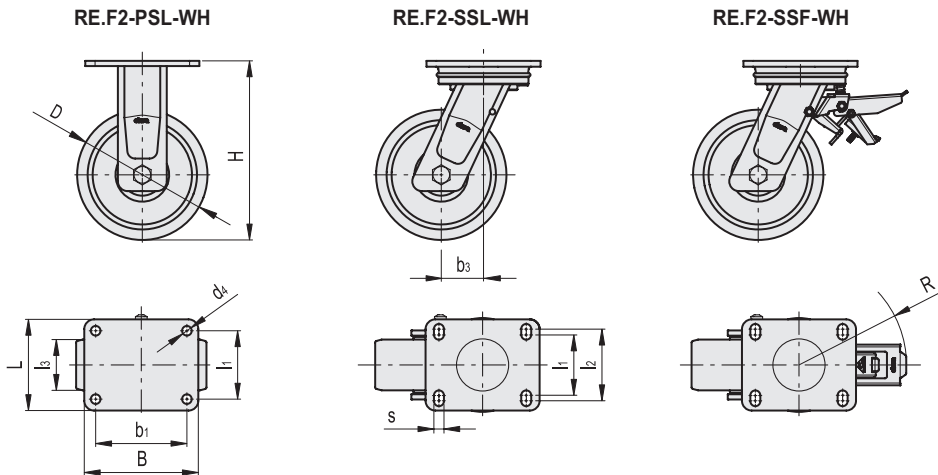
### POUŽITÍ

Vhodné pro použití v těžkém průmyslu a náročných podmínkách, např. boční nárazy nebo vysoká rychlost. Nalisované polyuretanové kolo zaručuje vynikající elasticitu a hodnotu valivého odporu a dobrou odolnost proti opotřebení a roztržení. Další informace viz. RE. F2 (viz. strana 1963).



Obr.1





## RE.F2-PSL-WH

Kód	Označení	D	d4	l1	l3	H	B	L	b1	Valivý odpor# [N]	Dynamická únosnost# [N]	
452473	RE.F2-160-PSL-WH	160	11	80	50	215	135	110	105	5500	5500	3260
452474	RE.F2-200-PSL-WH	200	11	80	50	252	135	110	105	7000	7000	3990

## RE.F2-SSL-WH

Kód	Označení	D	l1	l2	l3	H	B	L	s	b1	b3	Valivý odpor# [N]	Dynamická únosnost# [N]	
452433	RE.F2-160-SSL-WH	160	73	87	50	215	135	110	11	105	60	5500	5500	4250
452434	RE.F2-200-SSL-WH	200	73	87	50	252	135	110	11	105	70	7000	7000	4970

## RE.F2-SSF-WH

Kód	Označení	D	l1	l2	l3	H	B	L	s	b1	b3	R	Valivý odpor# [N]	Dynamická únosnost# [N]	
452453	RE.F2-160-SSF-WH	160	73	87	50	215	135	110	11	105	60	157	5500	5500	5130
452454	RE.F2-200-SSF-WH	200	73	87	50	252	135	110	11	105	70	157	7000	7000	6310

# Informace o valivém odporu a dynamické únosnosti v kapitole Technická data viz. strana 2014.

