

Rukojeti pro skříně z nerezové oceli

vysoké provedení, bez závitů, navařovací

SPECIFIKACE

Nerezová ocel **NI**

- AISI 304
- matně pískovaná

INFORMACE

Rukojeti GN 435.3 pro skříně z nerezové oceli, vysoké provedení, jsou vyrobeny z ohýbaných kulatých profilů a jsou připevněny navařením. Jsou určeny pro aplikace vyžadující větší výšku pro uchopení. Díky tomu lze například uchopit rukojeť a držet se jí při používání ochranných rukavic. Některé rozměry splňují též normu pro přístup k jeřábu DIN EN 13856.

Otvory **d₂** slouží v případě potřeby k vložení spojovacích nebo vodicích čepů, které při svařování umožňuje snadné umístění a upevnění rukojeti pro skříně pomocí zarovnávacích otvorů na protější součásti.

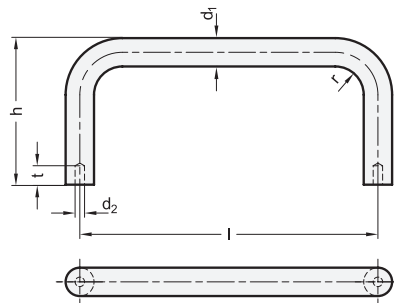
Díky výrobnímu procesu lze **speciální provedení** dodat i v poměrně malém množství.

NA POPTÁVKU

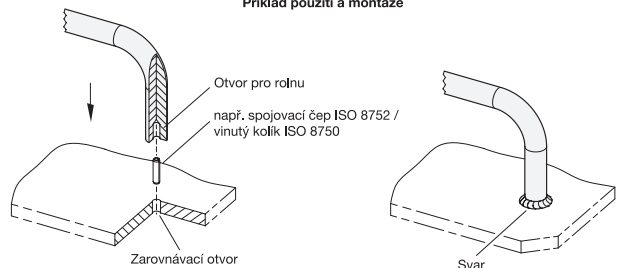
- jiné rozměry
- Jiné materiály

TECHNICKÉ INFORMACE

- Základní tolerance ISO (viz. strana A21)
- Informace o pracovním zatížení pantů (viz. strana A40)
- Vlastnosti nerezové oceli (viz. strana A26)



Příklad použití a montáže



GN 435.3

STAINLESS STEEL

Označení	d ₁	l ±0.5	h	d ₂ H12	r	t	⚖
GN 435.3-12-125-75-NI	12	125	75	4	14	6	214
GN 435.3-12-125-110-NI	12	125	110	4	14	6	230
GN 435.3-12-160-75-NI	12	160	75	4	14	6	245
GN 435.3-12-160-110-NI	12	160	110	4	14	6	260
GN 435.3-12-200-75-NI	12	200	75	4	14	6	281
GN 435.3-12-200-110-NI	12	200	110	4	14	6	297
GN 435.3-16-160-85-NI	16	160	85	4	18	6	277
GN 435.3-16-160-125-NI	16	160	125	4	18	6	290
GN 435.3-16-200-85-NI	16	200	85	4	18	6	308
GN 435.3-16-200-125-NI	16	200	125	4	18	6	325
GN 435.3-16-300-85-NI	16	300	85	4	18	6	344
GN 435.3-16-300-125-NI	16	300	125	4	18	6	369

1
2
3
4
5
6
7
8
9
10
11
12
13
14
15
16
17
18
19
20
4
Madla