

## Kroužky se stupnicí

Ocel, matně chromovaný povrch / bez povrchové úpravy

### SPECIFIKACE

#### Typy

Typ **MCR**: matně chromovaný povrch

Typ **MCRS**: matně chromovaný povrch, standardní stupnice s číslováním 0...90,

100 dílků, dle schématu stupnice  $d_1/100$  A RA 0-10-20...90/10

Ocel

- Povrch pro stupnici  $d_1$  jemně soustružený
- bez povrchové úpravy (standardní provedení)
- matně chromovaný povrch **MCR**
- matně chromovaný povrch se standardní stupnicí **MCRS**

Stupnice

barva černá, přesně vryto laserem

### INFORMACE

Kromě standardní stupnice (Typ MCRS) lze dodat kroužky se stupnicí s jiným provedením stupnice. V takovém případě doporučujeme použít matně chromovanou verzi (Typ MCR), která nabízí lepší barevný kontrast.

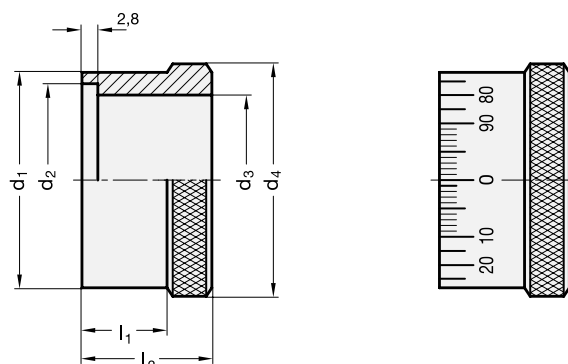
Požadovaný design stupnice, posloupnost číslování, polohu čísel a typ stupnice naleznete v kapitole "STUPNICE" (viz. strana 594).

### NA POPTÁVKU

- Stupnice na přání v kapitole "STUPNICE" (viz. strana 594)

### TECHNICKÉ INFORMACE

- Základní tolerance ISO (viz. strana A21)



### GN 264

Označení	d1	d2	d3 H7	d4	l1	l2	Regulační sada obsahuje: 1 kroužek se stupnicí	Regulační sada obsahuje: 1 kroužek se stupnicí	2 osazená pouzdra 3 ploché pružiny	⚖
GN 264-30	30	27	24	33	16	23.7	GN 268-24-K...	GN 374-0.3-10		49
GN 264-40	40	36	32	43	16	23.7	GN 268-32-K...	GN 374-0.4-10		86
GN 264-60	60	55	50	63	16	25.7	GN 268-50-K...	GN 374-0.6-10		177
GN 264-80	80	75	68	83	16	25.7	GN 268-68-K...	GN 374-0.8-10		282

### GN 264-MCR/MCRS

Označení	d1	d2	d3 H7	d4	l1	l2	Regulační sada obsahuje: 1 kroužek se stupnicí	Regulační sada obsahuje: 1 kroužek se stupnicí	2 osazená pouzdra 3 ploché pružiny	⚖
GN 264-30-MCR	30	27	24	33	16	23.7	GN 268-24-K...	GN 374-0.3-10		58
GN 264-30-MCRS	30	27	24	33	16	23.7	GN 268-24-K...	GN 374-0.3-10		58
GN 264-40-MCR	40	36	32	43	16	23.7	GN 268-32-K...	GN 374-0.4-10		86
GN 264-40-MCRS	40	36	32	43	16	23.7	GN 268-32-K...	GN 374-0.4-10		86
GN 264-60-MCR	60	55	50	63	16	25.7	GN 268-50-K...	GN 374-0.6-10		177
GN 264-60-MCRS	60	55	50	63	16	25.7	GN 268-50-K...	GN 374-0.6-10		177
GN 264-80-MCR	80	75	68	83	16	25.7	GN 268-68-K...	GN 374-0.8-10		282
GN 264-80-MCRS	80	75	68	83	16	25.7	GN 268-68-K...	GN 374-0.8-10		282

