

Dvoustupňové rukojeti

Soft-touch technopolymer

MATERIÁL

Vysoce odolný technopolymer na bázi polypropylenu (PP) potažený měkkým "soft-touch" chemicky vázaným elastomerem (TPE), tvrdost 70 Shore A, barva černá, matný povrch.

Potahovaný materiál je vhodný pro styk s potravinami (dle FDA CFR.21 a EU 10/2011).

ZVĚTŠOVACÍ ČOČKA

Průhledný technopolymer na bázi polyamidu (PA-T). Montáž zatlačení. Vylepšuje viditelnost štítků.

STANDARDNÍ PŘÍSLUŠENSTVÍ

Slepý hladký otvor.

Elastické spojení pro nalisování na tyč v toleranci h9, kterému nevadí vibrace a nemá tendenci se uvolňovat (informace v kapitole Technická data viz. strana A13).

PŘÍSLUŠENSTVÍ NA VYŽÁDÁNÍ

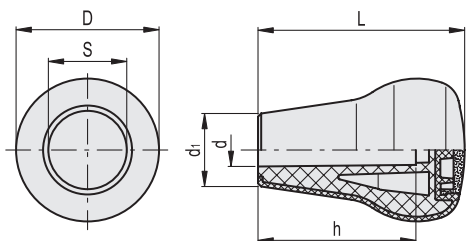
Samolepící štítky MA. (viz. strana 551) se standardními značkami a symboly se objednávají samostatně.

MONTÁŽNÍ POKYNY

- Přípevněte rukojeť, bez zvětšovací čočky, na lehce zkosený konec tyče a zatlačte tak daleko jak je možné. Popřípadě poklepejte na rukojeť plastovou nebo dřevěnou paličkou, až dosedne pevně na místo. V tomto případě doporučujeme použití látky nebo jiného vhodného měkkého materiálu přes výrobek, aby se zamezilo poškození povrchu.
- Nalepte samolepící štítek se značkou (potisk na straně s lepidlem) na vnitřní stranu zvětšovací čočky, přitom tlačte od středu ke krajům aby nevznikaly vzduchové bubliny. Potom nasadte plastovou čočku do prohlubně na rukojeti, lehce poklepejte dřevěnou nebo plastovou paličkou až dosedne na místo. Takto je štítek chráněný vodotěsným krytem se zvětšovacím efektem.



ELESA Original design



| Kód | Označení | D | L | d | S | d1 | h | Δ |
|-------|--------------------|----|----|----|----|----|----|----|
| 26672 | IEL.65 N-10-H SOFT | 45 | 65 | 10 | 25 | 23 | 50 | 56 |
| 26671 | IEL.65 N-12-H SOFT | 45 | 65 | 12 | 25 | 23 | 50 | 55 |

