

Přítlačné podložky

Ocel / Nerezová ocel pro upínací šrouby DIN 6332, pro šrouby s rukojetí DIN 6304 / DIN 6306

SPECIFIKACE

Typy

- Typ **A**: přítlačná plocha hladká, bez plastové krytky
- Typ **K**: přítlačná plocha hladká, s plastovou krytkou
- Typ **P**: přítlačná plocha se zářázkou, bez plastové krytky

Přítlačná podložka

- Ocel, černěná
- Nerezová ocel AISI 304 **NI**

Přidrzná pružina

Nerezová ocel AISI 301

Plastová krytka, (Polyacetal POM)

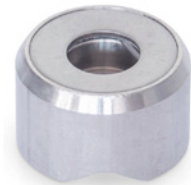
- přírodní barva
- Teplotní odolnost až do 100 °C

INFORMACE

Přítlačné podložky DIN 6311.1 se nasazují na přítlačný čep upínacích šroubů DIN 6332 (viz. strana 912), šroubů s rukojetí DIN 6304 (viz. strana 407) a DIN 6306 (viz. strana 409) pro přenos upínacích sil. Lze je použít pro nepravidelné nebo nerovnoměrné povrchy a zabránit přenosu otáčivého pohybu šroubu na upínanou součást.

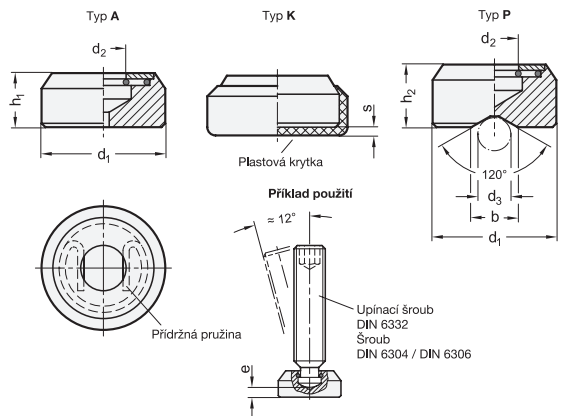
Plastová krytka (typ K) zabraňuje poškození jemných obrobků. Jediný tvar pojistných kroužků umožňuje snadné spojení a rozpojení upínacích šroubů a přítlačných podložek.

Přítlačné podložky GN 6311.1 se používají ve spojení s upínacími šrouby DIN 6332 (viz. strana 912) jako polohovací prvek.



TECHNICKÉ INFORMACE

- Vlastnosti plastu (viz. strana A2)
- Vlastnosti nerezové oceli (viz. strana A26)



GN 6311.1

Označení	d1	b	d2 +0.2	d3 min.	d3 max.	e ≈	h1	h2	s	Upínací šroub DIN 6332	
GN 6311.1-12-A	12	8	5.2	7.5	16	1.5	6	-	1.5	M6	4
GN 6311.1-16-A	16	10	6.3	7.5	20	2.2	8	-	1.5	M8	11
GN 6311.1-20-A	20	12	9.2	7.5	24	2.6	10	-	1.5	M10 M12	18
GN 6311.1-25-A	25	16	9.2	7.5	32	2.9	11	-	1.5	M10 M12	34
GN 6311.1-32-A	32	22	12.5	7.5	44	4.5	14	-	1.5	M16	70
GN 6311.1-40-A	40	25	16.5	7.5	50	4.5	16	-	1.5	M20	125
GN 6311.1-12-P	12	8	5.2	7.5	16	4.5	-	9	1.5	M6	5
GN 6311.1-16-P	16	10	6.3	7.5	20	5.3	-	11	1.5	M8	13
GN 6311.1-20-P	20	12	9.2	7.5	24	5.6	-	13	1.5	M10 M12	24
GN 6311.1-25-P	25	16	9.2	7.5	32	6.9	-	15	1.5	M10 M12	43
GN 6311.1-32-P	32	22	12.5	7.5	44	9.2	-	19	1.5	M16	80
GN 6311.1-40-P	40	25	16.5	7.5	50	10.5	-	22	1.5	M20	130
GN 6311.1-12-K	12	8	5.2	7.5	16	-	6	-	1.5	M6	6
GN 6311.1-16-K	16	10	6.3	7.5	20	-	8	-	1.5	M8	12
GN 6311.1-20-K	20	12	9.2	7.5	24	-	10	-	1.5	M10 M12	22
GN 6311.1-25-K	25	16	9.2	7.5	32	-	11	-	1.5	M10 M12	35
GN 6311.1-32-K	32	22	12.5	7.5	44	-	14	-	1.5	M16	74
GN 6311.1-40-K	40	25	16.5	7.5	50	-	16	-	1.5	M20	155

GN 6311.1-NI

STAINLESS STEEL

Označení	d1	b	d2 +0.2	d3 min.	d3 max.	e ≈	h1	h2	s	Upínací šroub DIN 6332	
GN 6311.1-12-A-NI	12	8	5.2	7.5	16	1.5	6	-	1.5	M6	4
GN 6311.1-16-A-NI	16	10	6.3	7.5	20	2.2	8	-	1.5	M8	11
GN 6311.1-20-A-NI	20	12	9.2	7.5	24	2.6	10	-	1.5	M10 M12	18
GN 6311.1-25-A-NI	25	16	9.2	7.5	32	2.9	11	-	1.5	M10 M12	30
GN 6311.1-32-A-NI	32	22	12.5	7.5	44	4.5	14	-	1.5	M16	70
GN 6311.1-40-A-NI	40	25	16.5	7.5	50	4.5	16	-	1.5	M20	127
GN 6311.1-12-P-NI	12	8	5.2	7.5	16	4.5	-	9	1.5	M6	5
GN 6311.1-16-P-NI	16	10	6.3	7.5	20	5.3	-	11	1.5	M8	10
GN 6311.1-20-P-NI	20	12	9.2	7.5	24	5.6	-	13	1.5	M10 M12	22
GN 6311.1-25-P-NI	25	16	9.2	7.5	32	6.9	-	15	1.5	M10 M12	35
GN 6311.1-32-P-NI	32	22	12.5	7.5	44	9.2	-	19	1.5	M16	74
GN 6311.1-40-P-NI	40	25	16.5	7.5	50	10.5	-	22	1.5	M20	161
GN 6311.1-12-K-NI	12	8	5.2	7.5	16	-	6	-	1.5	M6	6
GN 6311.1-16-K-NI	16	10	6.3	7.5	20	-	8	-	1.5	M8	13
GN 6311.1-20-K-NI	20	12	9.2	7.5	24	-	10	-	1.5	M10 M12	24
GN 6311.1-25-K-NI	25	16	9.2	7.5	32	-	11	-	1.5	M10 M12	44
GN 6311.1-32-K-NI	32	22	12.5	7.5	44	-	14	-	1.5	M16	88
GN 6311.1-40-K-NI	40	25	16.5	7.5	50	-	16	-	1.5	M20	161