

Vlnovcové spojky

s upínacím nábojem

SPECIFIKACE

Označení otvorů

Typ **B**: bez drážky

Náboj

Hliník **AL**

eloxované, přírodní barva

Vlnovec

Nerezová ocel AISI 304 **NI**

Šrouby s válcovou hlavou a vnitřním šestihranem DIN 912

Ocel, černěná

Upínací kroužek

Mosaz

Teplotní odolnost až do 120 °C

INFORMACE

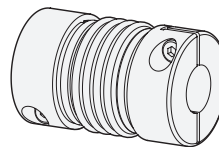
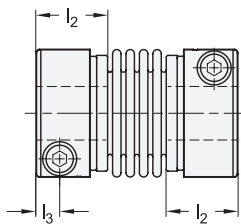
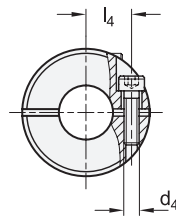
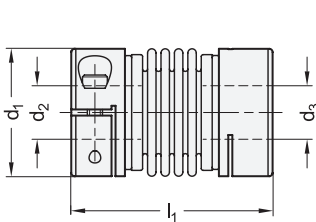
Vlnovcové spojky GN 2244 i pod odchýleným úhlem přenášejí kroučící moment s extrémní přesností a nulovou vůlí. Kovové vlnovce navíc spolehlivě kompenzují nesouosost a toleranci házení. Díky upínacím nábojům se vlnovcové spojky velice snadno montují. Využívají se v případech, kdy je nezbytné přesné umístění a přenos pohybu, například u pohonných servomotorů obráběcích strojů a u průmyslových robotů.

TECHNICKÉ INFORMACE

- Základní tolerance ISO (viz. strana A21)
- Vlastnosti nerezové oceli (viz. strana A26)


NA POPTÁVKU

- Otvor s drážkou



TECHNICKÉ ÚDAJE

d1	Jmeno-vitý kroucí moment [Nm]	Max. rychlost (min ⁻¹)	Moment setr-vačnosti [kgm ²]	Statická torzní tuhost [Nm/rad]	Max. vychýlení hřídele		
					boční v [mm]	axiální [mm]	úhlové [°]
19	1.5	33.000	8.6×10^{-7}	170	0.15	± 0.5	1.5
27	2.3	23.000	3.6×10^{-6}	800	0.15	± 0.5	1.5
32	4.5	19.000	1.1×10^{-6}	1600	0.2	± 0.7	1.5
40	10	15.000	2.8×10^{-5}	2700	0.2	± 1	1.5

Označení	d1	d2 - d3 H8 rdoporučená tolerance hřídele h7	d4	d5	l1	l2 doporučená hloubka zasunutí hřídele	l3	Utahovací moment šroubu Nm ≈	
GN 2244-19-B5-5-AL-NI	19	5-5	M 2	30	10.5	3	6.8	0.5	16
GN 2244-19-B5-6-AL-NI	19	5-6	M 2	30	10.5	3	6.8	0.5	16
GN 2244-19-B5-8-AL-NI	19	5-8	M 2	30	10.5	3	6.8	0.5	16
GN 2244-19-B6-6-AL-NI	19	6-6	M 2	30	10.5	3	6.8	0.5	16
GN 2244-19-B6-8-AL-NI	19	6-8	M 2	30	10.5	3	6.8	0.5	16
GN 2244-19-B8-8-AL-NI	19	8-8	M 2	30	10.5	3	6.8	0.5	16
GN 2244-27-B6-6-AL-NI	27	6-6	M 2.5	35	12.5	3.5	10.3	0.9	32
GN 2244-27-B6-8-AL-NI	27	6-8	M 2.5	35	12.5	3.5	10.3	0.9	32
GN 2244-27-B6-10-AL-NI	27	6-10	M 2.5	35	12.5	3.5	10.3	0.9	32
GN 2244-27-B8-8-AL-NI	27	8-8	M 2.5	35	12.5	3.5	10.3	0.9	32
GN 2244-27-B8-10-AL-NI	27	8-10	M 2.5	35	12.5	3.5	10.3	0.9	32
GN 2244-27-B10-10-AL-NI	27	10-10	M 2.5	35	12.5	3.5	10.3	0.9	32
GN 2244-32-B10-10-AL-NI	32	10-10	M 3	46	15.5	4.3	12	1.5	68
GN 2244-32-B10-12-AL-NI	32	10-12	M 3	46	15.5	4.3	12	1.5	68
GN 2244-32-B10-14-AL-NI	32	10-14	M 3	46	15.5	4.3	12	1.5	68
GN 2244-32-B12-12-AL-NI	32	12-12	M 3	46	15.5	4.3	12	1.5	68
GN 2244-32-B12-14-AL-NI	32	12-14	M 3	46	15.5	4.3	12	1.5	68
GN 2244-32-B14-14-AL-NI	32	14-14	M 3	46	15.5	4.3	12	1.5	68
GN 2244-40-B12-12-AL-NI	40	12-12	M 4	51	16	5	15	3.5	110
GN 2244-40-B12-15-AL-NI	40	12-15	M 4	51	16	5	15	3.5	110
GN 2244-40-B12-19-AL-NI	40	12-19	M 4	51	16	5	15	3.5	110
GN 2244-40-B15-15-AL-NI	40	15-15	M 4	51	16	5	15	3.5	110
GN 2244-40-B15-19-AL-NI	40	15-19	M 4	51	16	5	15	3.5	110
GN 2244-40-B19-19-AL-NI	40	19-19	M 4	51	16	5	15	3.5	110

