

Západky s háčkem

zamykatelné / nezamykatelné

SPECIFIKACE

Zamykatelné

Typy

- Typ **SC**: s klíčem (stejně zámky)
- Typ **SU**: s klíčem (různé zámky)
- Typ **SCK**: s křídlovou maticí (stejně zámky)
- Typ **SUK**: s křídlovou maticí (různé zámky)
- Typ **SCT**: s T-rukojetí (stejně zámky)
- Typ **SUT**: s T-rukojetí (různé zámky)

Provedení háčků

Provedení **H1**: Poloměr R=28

Označení č.

- Č. **1**: bez západky
- Č. **2**: se západkou

Stator

Zinková slitina

Polohovací kroužek

- pochromované **CR**
- práškově lakovaný, barva černá RAL 9005, povrch s texturou

Všechny další díly

Pozinkovaná ocel, modrý pozink

Klíč

Stříbrný nikl s plastovým koncem

Křídlová matice / T-rukojetí

Plast (Polyamid PA), barva černá, matný povrch

Ovládání klíčem s otvorem, nezamykatelné

Typy

- Typ **DK**: s trojhranným čepem (DK7)
- Typ **VK7**: se čtyřhranným čepem A/F7
- Typ **VK8**: se čtyřhranným čepem A/F8
- Typ **SCH**: s drážkou
- Typ **VDE**: s dvojitou drážkou

Provedení háčků

Provedení **H1**: Poloměr R=28

Označení č.

- Č. **1**: bez západky
- Č. **2**: se západkou

Stator

Zinková slitina

Polohovací kroužek

- pochromované **CR**
- práškově lakovaný, barva černá RAL 9005, povrch s texturou

Všechny další díly

Pozinkovaná ocel, modrý pozink

INFORMACE

Západky s háčkem GN 115.8 se používají hlavně pro posuvné dveře a klapky. Zavírání je v radiálním směru vzhledem k ose otáčení, což umožňuje celou řadu aplikací.

Jednotlivé typy jsou k dispozici s různými zámky ve více než 200 variantách a jejich klíče jsou označeny čísly.

Dodávka zahrnuje volně přiložený háčkový jazýček a dva klíče, které lze vyndat v obou koncových polohách.



Ovládání pomocí ovládacích prvků, nezamykatelné

Typy

- Typ **SG**: s ručním kolečkem hvězdicovým
- Typ **SK**: s křídlovou maticí
- Typ **ST**: s T-rukojetí
- Typ **RG**: s ručním kolečkem rýhovaným GN 7336 (viz. strana 280)
- Typ **KG**: s křídlovou maticí
- Typ **HG**: s páčkou

Provedení háčků

- Provedení **H1**: Poloměr R=28

Označení č.

- Č. **1**: bez čepu (protikus)
- Č. **2**: s čepem (protikus)

Stator

Zinková slitina

Polohovací kroužek

- pochromované **CR**
- práškově lakovaný, barva černá RAL 9005, povrch s texturou

Všechny další díly

Pozinkovaná ocel, modrý pozink

Ovládací prvky

Plast (Polyamid PA)

barva černá, matný povrch

Koncová krytka

barva světle šedá

TECHNICKÉ INFORMACE

- Přehled typů západek (viz. strana 1456)
- Vlastnosti plastu (viz. strana A2)

PŘÍSLUŠENSTVÍ

- Klíče s otvorem GN 119.2 (viz. strana 1530)
- Ochranné krytky GN 120 (viz. strana 1486)
- Otevírací rukojeti GN 120.1 (viz. strana 1487)

NA POPTÁVKU

- Západky s háčkem pro jinou vzdálenost A
- Háčkový jazýček s jiným zaoblením R

KONSTRUKCE A MONTÁŽNÍ POKYNY

Zavírací čep protikusu může být posunutý až o 10 mm, což usnadňuje nastavení zavíracího mechanismus při instalaci.

Při zavření je šroub ideálně umístěn v úrovni osy otáčení, jak je znázorněno. Boční posun až o 4 mm nezhoršuje správnou funkci.

Úhel otočení **háčkového jazýčku** je obvykle omezený na 90°. Otočení je závislé na montáži dorazového čepu, který se dodává volně přiložený. Zavírání může být nastaveno pro otáčení doprava nebo doleva dle nastavení háčkového jazýčku při montáži. Bez montáže dorazového čepu je umožněno otáčení v rozsahu 360°.

Pro montáž západky musí být dveře opatřené otvorem podle uvedeného nákresu.

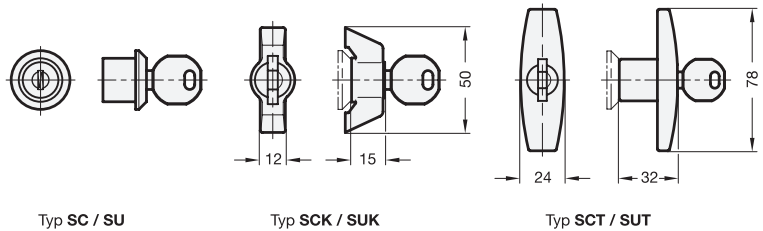
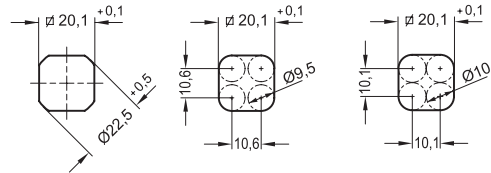
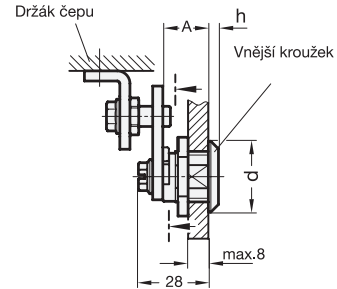
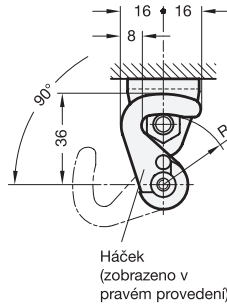
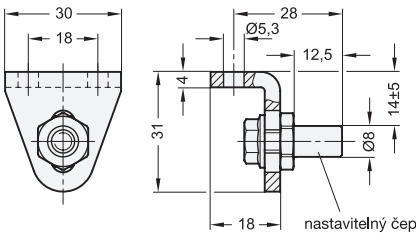
Nejprve namontujte zámek do křídla dveří pomocí přiložené šestihřanné matice a potom namontujte háčkový jazýček.

Montážní otvor na dveřích je v sériové výrobě obvykle zhotovený vysekávacím strojem nebo vypálený laserem.

U malých sérií a pro plechy do tloušťky 2 mm je možné použít děrovače plechu GN 123 (viz. strana 1493) jako volitelný nástroj.

Montážní otvor je také možné udělat vrtáním nebo frézováním, jak je zobrazeno na výkresech.

Rozměry zavíracího čepu

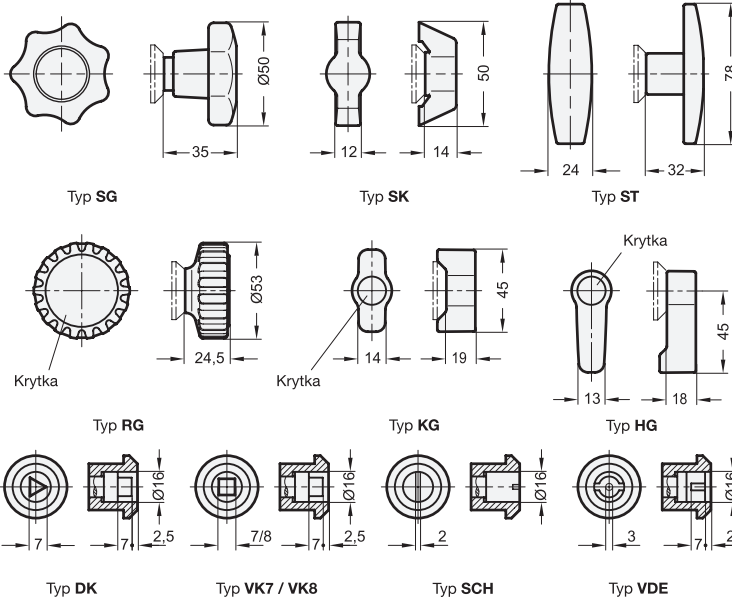
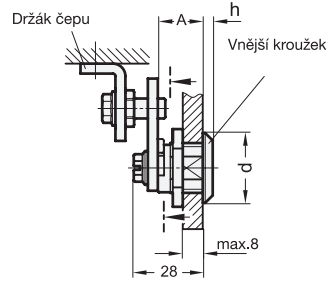
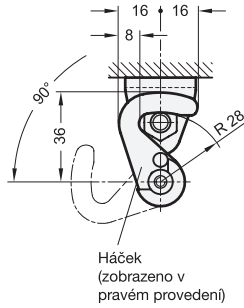


GN 115.8 - Uzamykatelné

Označení	Vzdálenost háčkové západky A	d	h	⚖
GN 115.8-SC-18-H1-CR-1	18	28	4	94
GN 115.8-SC-18-H1-CR-2	18	28	4	140
GN 115.8-SC-18-H1-SW-1	18	28	4	100
GN 115.8-SC-18-H1-SW-2	18	28	4	120
GN 115.8-SCK-18-H1-CR-1	18	32	6	100
GN 115.8-SCK-18-H1-CR-2	18	32	6	124
GN 115.8-SCK-18-H1-SW-1	18	32	6	128
GN 115.8-SCK-18-H1-SW-2	18	32	6	150
GN 115.8-SCT-18-H1-CR-1	18	32	6	166
GN 115.8-SCT-18-H1-CR-2	18	32	6	206
GN 115.8-SCT-18-H1-SW-1	18	32	6	161
GN 115.8-SCT-18-H1-SW-2	18	32	6	201

GN 115.8 - Uzamykatelné

Označení	Vzdálenost háčkové západky A	d	h	⚖
GN 115.8-SU-18-H1-CR-1	18	28	4	84
GN 115.8-SU-18-H1-CR-2	18	28	4	124
GN 115.8-SU-18-H1-SW-1	18	28	4	84
GN 115.8-SU-18-H1-SW-2	18	28	4	124
GN 115.8-SUK-18-H1-CR-1	18	32	6	124
GN 115.8-SUK-18-H1-CR-2	18	32	6	168
GN 115.8-SUK-18-H1-SW-1	18	32	6	128
GN 115.8-SUK-18-H1-SW-2	18	32	6	168
GN 115.8-SUT-18-H1-CR-1	18	32	6	128
GN 115.8-SUT-18-H1-CR-2	18	32	6	168
GN 115.8-SUT-18-H1-SW-1	18	32	6	128
GN 115.8-SUT-18-H1-SW-2	18	32	6	168



GN 115.8 - Ovládání pomocí ovládacích prvků, bez zamykání

Označení	Vzdálenost hákové západky A	d	h	⚖
GN 115.8-HG-18-H1-CR-1	18	28	4	87
GN 115.8-HG-18-H1-CR-2	18	28	4	128
GN 115.8-HG-18-H1-SW-1	18	28	4	87
GN 115.8-HG-18-H1-SW-2	18	28	4	130
GN 115.8-KG-18-H1-CR-1	18	28	4	85
GN 115.8-KG-18-H1-CR-2	18	28	4	126
GN 115.8-KG-18-H1-SW-1	18	28	4	85
GN 115.8-KG-18-H1-SW-2	18	28	4	125
GN 115.8-RG-18-H1-CR-1	18	28	4	109
GN 115.8-RG-18-H1-CR-2	18	28	4	149
GN 115.8-RG-18-H1-SW-1	18	28	4	108
GN 115.8-RG-18-H1-SW-2	18	28	4	148
GN 115.8-SG-18-H1-CR-1	18	28	4	111
GN 115.8-SG-18-H1-CR-2	18	28	4	140
GN 115.8-SG-18-H1-SW-1	18	28	4	110
GN 115.8-SG-18-H1-SW-2	18	28	4	140
GN 115.8-SK-18-H1-CR-1	18	32	6	100
GN 115.8-SK-18-H1-CR-2	18	32	6	140
GN 115.8-SK-18-H1-SW-1	18	32	6	100
GN 115.8-SK-18-H1-SW-2	18	32	6	140
GN 115.8-ST-18-H1-CR-1	18	32	6	134
GN 115.8-ST-18-H1-CR-2	18	32	6	174
GN 115.8-ST-18-H1-SW-1	18	32	6	131
GN 115.8-ST-18-H1-SW-2	18	32	6	171

GN 115.8 - Ovládání klíčem, bez zamykání

Označení	Vzdálenost hákové západky A	d	h	⚖
GN 115.8-DK-18-H1-CR-1	18	28	4	72
GN 115.8-DK-18-H1-CR-2	18	28	4	112
GN 115.8-DK-18-H1-SW-1	18	28	4	71
GN 115.8-DK-18-H1-SW-2	18	28	4	111
GN 115.8-SCH-18-H1-CR-1	18	28	4	78
GN 115.8-SCH-18-H1-CR-2	18	28	4	119
GN 115.8-SCH-18-H1-SW-1	18	28	4	79
GN 115.8-SCH-18-H1-SW-2	18	28	4	119
GN 115.8-VDE-18-H1-CR-1	18	28	4	74
GN 115.8-VDE-18-H1-CR-2	18	28	4	100
GN 115.8-VDE-18-H1-SW-1	18	28	4	75
GN 115.8-VDE-18-H1-SW-2	18	28	4	100
GN 115.8-VK7-18-H1-CR-1	18	28	4	72
GN 115.8-VK7-18-H1-CR-2	18	28	4	120
GN 115.8-VK7-18-H1-SW-1	18	28	4	73
GN 115.8-VK7-18-H1-SW-2	18	28	4	113
GN 115.8-VK8-18-H1-CR-1	18	28	4	73
GN 115.8-VK8-18-H1-CR-2	18	28	4	117
GN 115.8-VK8-18-H1-SW-1	18	28	4	73
GN 115.8-VK8-18-H1-SW-2	18	28	4	113