

## Upínací páky s dvojitým ramenem

### SPECIFIKACE

Ocel  
pozinkovaná, modrý pozink  
Rukojeť přivařená k matici

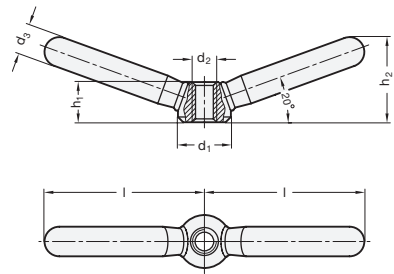
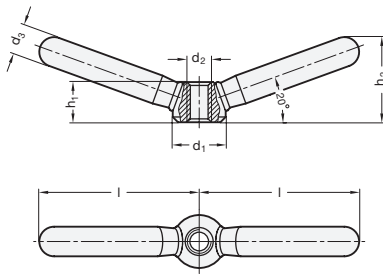
## Upínací páky s dvojitým ramenem z nerezí

### SPECIFIKACE

Nerezová ocel  
- AISI 304  
- AISI 316L **A4**  
- matně pískovaná  
Rukojeť přivařená k matici

### TECHNICKÉ INFORMACE

- Vlastnosti nerezové oceli (viz. strana A26)



Upínací páky

### GN 99.7

Označení	d1	d2	d3	h1	h2 ≈	l ≈	Δ
GN 99.7-16-M8	16	M 8	10	12.5	26	47.5	55
GN 99.7-20-M10	20	M 10	12	15	32	59.5	110
GN 99.7-25-M12	25	M 12	14	19	40	75.5	210
GN 99.7-32-M16	32	M 16	18	25	52	94.5	432
GN 99.7-40-M20	40	M 20	20	31	62	118	716

### GN 99.8

### STAINLESS STEEL

Označení	d1	d2	d3	h1	h2 ≈	l ≈	Δ
GN 99.8-16-M8-A4	16	M 8	10	12.5	26	47.5	50
GN 99.8-20-M10-A4	20	M 10	12	15	32	59.5	102
GN 99.8-25-M12-A4	25	M 12	14	19	40	75.5	213
GN 99.8-16-M8	16	M 8	10	12.5	26	47.5	50
GN 99.8-20-M10	20	M 10	12	15	32	59.5	102
GN 99.8-25-M12	25	M 12	14	19	40	75.5	211
GN 99.8-32-M16	32	M 16	18	25	52	94.5	435
GN 99.8-40-M20	40	M 20	20	31	62	118	710