

## Trubková madla

Technopolymer and aluminium, easy cleaning

### RAMENA MADLA

Technopolymer na bázi polyamidu (PA) vyztužený skelnými vlákny, matný povrch.

Abyste zabránili protáčení trubky madla, tak zašroubujete samořezný šroub Ø 3,9x6,5 který je již předinstalovaný v rameni madla.

### KRYTKY

- ECS.T: technopolymer na bázi polyamidu (PA), bílý, podobný RAL 9002, matný povrch, montáž push-fit (obr. 1). Součástí dodávky, demontáž možná pomocí šroubováku.

Dostupné jsou také jako příslušenství prodávané samostatně (viz. tabulka).

### MONTÁŽ

Průchozí otvor pro přední nebo zadní montáž pomocí šroubů s válcovou hlavou a vnitřním šestihranem, šroubů se šestihranou hlavou nebo standardními maticemi.

### STANDARDNÍ PŘÍSLUŠENSTVÍ

- Hliníková trubka, lakovaná barvou bílou podobnou RAL 9002, ramena madla a krytky v barvě bílé podobné RAL 9002 (CLEAN).

### TECHNICKÁ DATA

Pevnost v tahu: hodnota F uvedená v tabulce byla získána při lomových zkouškách prováděných na odpovídajícím dynamometrickém zařízení za zkušebních podmínek uvedených na obrázku a při okolní teplotě podle technických dat.

### SPECIÁLNÍ PŘÍSLUŠENSTVÍ NA VYŽÁDÁNÍ

- Různé délky.

### PŘÍSLUŠENSTVÍ NA VYŽÁDÁNÍ

- ESC.T: uzavírací krytky z technického polymeru na bázi polyamidu (PA), v bílé barvě podobné RAL 9002 (CLEAN), matný povrch, montáž zatlačením (viz. tabulka). Pro dostatečné množství je možné dodat také v jiných barvách.

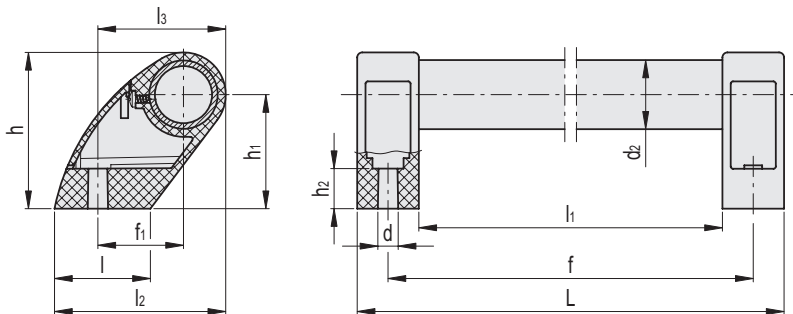
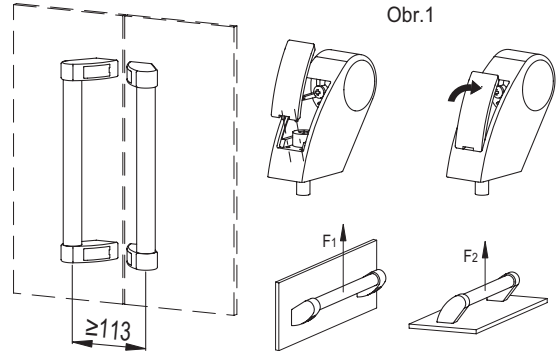
### ECS.T

Kód	Označení
29882	ECS.T2-CLEAN



ELESA Original design

Obr.1



Kód	Označení	d2	f <sub>s1</sub>	f1	L	d	h	h1	h2	l	l1	l2	l3	F1 [N]*	F1 [N]#	F2 [N]*	F2 [N]#	⚖
151461	M.1053/30-300-CLEAN	30	300	37,5	327	8,5	68,5	50	17,5	42	273	75	56	1850	3400	2500	4000	231
151463	M.1053/30-350-CLEAN	30	350	37,5	377	8,5	68,5	50	17,5	42	323	75	56	1650	3150	2000	3300	249
151465	M.1053/30-400-CLEAN	30	400	37,5	427	8,5	68,5	50	17,5	42	373	75	56	1450	2600	1900	3000	266
151467	M.1053/30-500-CLEAN	30	500	37,5	527	8,5	68,5	50	17,5	42	473	75	56	1300	2000	1500	1900	301
151469	M.1053/30-600-CLEAN	30	600	37,5	627	8,5	68,5	50	17,5	42	573	75	56	1100	1900	1200	1800	336
151471	M.1053/30-700-CLEAN	30	700	37,5	727	8,5	68,5	50	17,5	42	673	75	56	1000	1600	1100	1500	371

\* Maximální pracovní zatížení # Zatížení při lomu (trvalá deformace).