

Čelní ozubené kolo

Vizuálně nápadný technopolymer, úhel záběru 20°

MATERIÁL

Technopolymer na bázi polyamidu (PA) vyztužený skelnými vlákny, barva modrá RAL 5005, matný povrch.
Vyrobeno ze surovin vyhovujících FDA (FDA CFR.21 a EU 10/2011).

STANDARDNÍ PROVEDENÍ

- **ZCL-1.0-VD:** Modul 1.0, předvrtaný průchozí otvor
 - **ZCL-1.5-VD:** Modul 1.5, předvrtaný průchozí otvor
 - **ZCL-2.0-VD:** Modul 2.0, předvrtaný průchozí otvor
- Rozměr „d“ v tabulkách představuje průměr minimálního otvoru, který lze vytvořit obráběním.

VLASTNOSTI

Modrá barva RAL 5005 je snadno viditelná v případě náhodného znečištění potravin.

Obzvláště vhodné pro použití v potravinářském a farmaceutickém průmyslu.

Utahovací momenty uvedené v tabulce jsou dané s hodnotou otáček za minutu od 0 do 150. Utahovací momenty se mohou lišit v závislosti na mazání, teplotě, použití s různými materiály a počtem hodin nepřetržitého provozu.

Maximální tolerance hladkého průchozího otvoru: IT 9.

TECHNICKÁ DATA

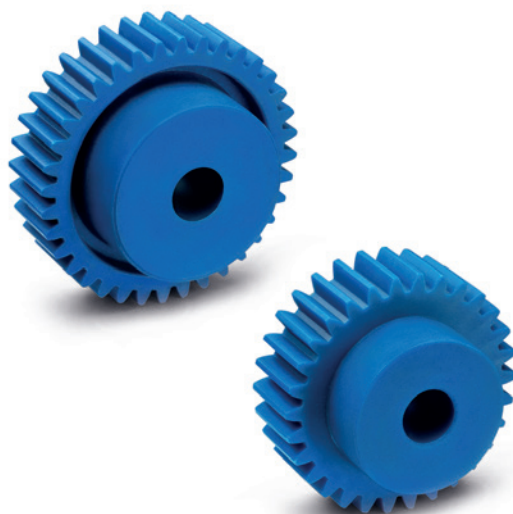
Viz: Převodové prvky (viz. strana -).

SPECIÁLNÍ PROVEDENÍ NA VYŽÁDÁNÍ

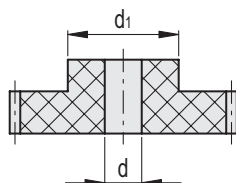
- Ozubená kola různých rozměrů.
- Montáž pomocí bočního stavěcího šroubu.
- Náboj s otvorem a drážkou v souladu s UNI 6604 tolerance D10.

MONTÁŽ

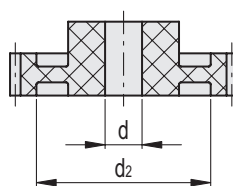
Při párování dvou čelních ozubených kol je nutné zohlednit pozitivní vůli. Doporučená tolerance modulů 1.0 a 1.5 je (+0,03 +0,1). Doporučená tolerance modulu 2.0 je (+0,08 +0,3).



ZCL-1.0 (Z ≤ 48)



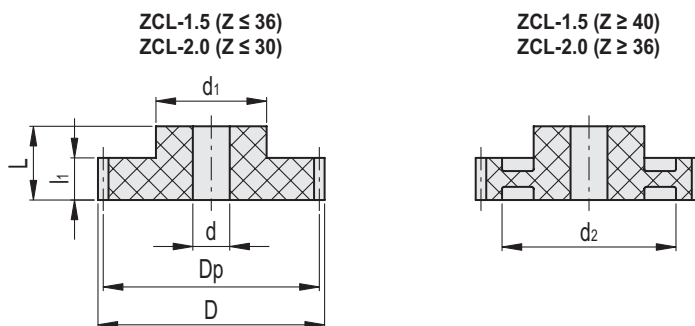
ZCL-1.0 (Z = 60)



ZCL-1.0-VD

Kód	Označení	Modul M	Počet zubů Z	Dp*	D	L	d min	d1	d2	l1	Max. kroutící moment [Nm]	
553103	ZCL-1.0-12-VD	1.0	12	12	14	25	4	9	-	15	2.6	3
553109	ZCL-1.0-15-VD	1.0	15	15	17	25	4	10	-	15	3.2	4
553111	ZCL-1.0-16-VD	1.0	16	16	18	25	5	13	-	15	3.4	5
553119	ZCL-1.0-20-VD	1.0	20	20	22	25	5	16	-	15	4.3	8
553127	ZCL-1.0-24-VD	1.0	24	24	26	25	6	20	-	15	5.1	12
553139	ZCL-1.0-30-VD	1.0	30	30	32	25	6	25	-	15	6.4	18
553143	ZCL-1.0-32-VD	1.0	32	32	34	25	6	25	-	15	6.8	19
553151	ZCL-1.0-36-VD	1.0	36	36	38	25	8	30	-	15	7.7	28
553159	ZCL-1.0-40-VD	1.0	40	40	42	25	8	30	-	15	8.5	29
553169	ZCL-1.0-45-VD	1.0	45	45	47	25	10	35	-	15	9.6	37
553173	ZCL-1.0-48-VD	1.0	48	48	50	25	10	35	-	15	10.3	42
553189	ZCL-1.0-60-VD	1.0	60	60	62	25	14	40	51	15	12.8	58

* Roztečný průměr.



ZCL-1.5-VD

Kód	Označení	Modul M	Počet zubů Z	Dp*	D	L	d min	d1	d2	l1	Max. kroutící moment [Nm]	⚖
553301	ZCL-1.5-12-VD	1.5	12	18	21	30	5	14	-	17	6.3	7
553307	ZCL-1.5-15-VD	1.5	15	22.5	25.5	30	5	18	-	17	7.9	13
553313	ZCL-1.5-18-VD	1.5	18	27	30	30	6	20	-	17	9.5	16
553317	ZCL-1.5-20-VD	1.5	20	30	33	30	8	25	-	17	10.5	23
553325	ZCL-1.5-24-VD	1.5	24	36	39	30	8	28	-	17	12.7	28
553337	ZCL-1.5-30-VD	1.5	30	45	48	30	12	35	-	17	15.8	45
553349	ZCL-1.5-36-VD	1.5	36	54	57	30	12	35	-	17	19	48
553357	ZCL-1.5-40-VD	1.5	40	60	63	30	16	40	48	17	21.1	64
553371	ZCL-1.5-48-VD	1.5	48	72	75	30	16	45	53	17	25.3	99

ZCL-2.0-VD

Kód	Označení	Modul M	Počet zubů Z	Dp*	D	L	d min	d1	d2	l1	Max. kroutící moment [Nm]	⚖
553501	ZCL-2.0-12-VD	2.0	12	24	28	35	8	18	-	20	15.8	15
553507	ZCL-2.0-15-VD	2.0	15	30	34	35	8	22	-	20	19.8	23
553517	ZCL-2.0-20-VD	2.0	20	40	44	35	10	30	-	20	26.4	42
553525	ZCL-2.0-24-VD	2.0	24	48	52	35	10	35	-	20	31.7	56
553537	ZCL-2.0-30-VD	2.0	30	60	64	35	14	40	-	20	39.6	83
553549	ZCL-2.0-36-VD	2.0	36	72	76	35	16	50	59	20	47.5	115
553557	ZCL-2.0-40-VD	2.0	40	80	84	35	16	55	66	20	52.8	138
553573	ZCL-2.0-48-VD	2.0	48	96	100	35	16	60	75	20	63.3	193

* Roztečný průměr.

