

Kola z nalisovaného polyuretánu

Konzola svařená z oceli pro extra vysoké zatížení

POTAH

Nalisovaný polyuretan, tvrdost 95 Shore A.

DISK KOLA

Litina

ZPŮSOB ULOŽENÍ

Vývrt s kuličkovými ložisky. Ideální řešení pro velká zatížení a plynulý pohyb.

PEVNÁ KONZOLA

Svařená ocel práškově lakovaná tmavě zelenou barvou. Konzola navržena pro zatížení do 23000 N. Vhodné pro použití v těžkém průmyslu a náročných podmínkách, např. boční nárazy nebo vysoká rychlost.

OTOČNÁ KONZOLA

Svařená ocel práškově lakovaná tmavě zelenou barvou. Použití axiálního a kuželového ložiska zajišťuje vynikající ovládání i při plném zatížení a zvyšuje odolnost konzoly proti bočním nárazům. Je vybavená maznicí a pojistnou maticí se systémem proti samovolnému uvolňování. Konzola navržena pro zatížení do 23000 N. Vhodné pro použití v těžkém průmyslu a náročných podmínkách, např. boční nárazy nebo vysoká rychlost. Skládá se z následujících dílů (Obr. 1):

1. Montážní deska: kovaná ocel s tvářeným čepem, práškově lakovaná tmavě zelenou barvou.
2. Vidlice: prodloužené boky přivařené k přírubě, práškově lakovaná tmavě zelenou barvou.
3. Otočná sestava: axiální kuličkové ložisko a kuželové ložisko.
4. Maznice.
5. Pojistná matice se systémem proti samovolnému uvolňování.

BRZDA

Zadní brzda má dvojitý účinek a vyznačuje se tím, že k zajištění kola a konzoly dochází současně. Brzda je jednoduchá a snadno se používá: aktivuje se a uvolňuje šlápnutím shora dolů na špičky dvou samostatných pedálů, čímž se zajišťí maximální pohodlí při ovládní. Účinnost brzdění může být nastavená šroubem M8 s válcovou hlavou a vnitřním šestihranem.

STANDARDNÍ PRAVIDENÍ

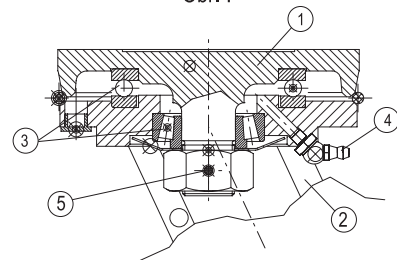
- **PSL-WEH**: pevná konzola, bez brzdy.
- **SSL-WEH**: otočná konzola, bez brzdy.
- **SSF-WEH**: otočná konzola, s brzdou.

POUŽITÍ

Je vhodná pro použití v těžkém průmyslu a náročných podmínkách, např. boční rázy nebo vysoká rychlost. Nalisované polyuretanové kolo zaručuje vynikající elasticitu a hodnotu valivého odporu a dobrou odolnost proti opotřebení a roztržení. Další informace viz. RE.F4 (viz. strana 1970).

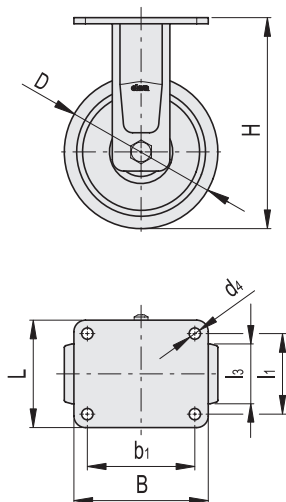


Obr. 1

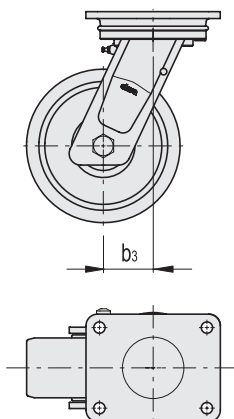




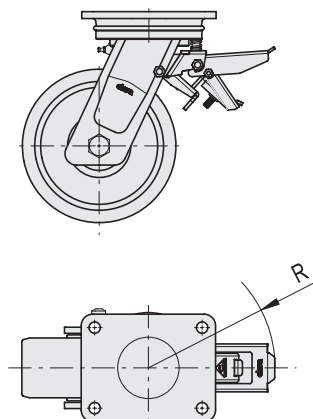
RE.F4-PSL-WEH



RE.F4-SSL-WEH



RE.F4-SSF-WEH



Kód	Označení	D	d4	l1	l3	H	B	L	b1	b3	R	Valivý odpor# [N]	Dynamická únosnost# [N]	⚖️
451468	RE.F4-150-PSL-WEH	150	14	105	80	218	175	140	140	-	-	4000	10000	10610
451469	RE.F4-200-PSL-WEH	200	14	105	80	275	175	140	140	-	-	4500	16000	12180
451470	RE.F4-250-PSL-WEH	250	17	120	80	325	200	160	160	-	-	5000	19000	15230
451472	RE.F4-300-PSL-WEH	300	17	120	80	365	200	160	160	-	-	6000	23000	19320
451428	RE.F4-150-SSL-WEH	150	14	105	80	218	175	140	140	50	-	4000	10000	12150
451429	RE.F4-200-SSL-WEH	200	14	105	80	275	175	140	140	65	-	4500	16000	13720
451430	RE.F4-250-SSL-WEH	250	17	120	80	325	200	160	160	74	-	5000	19000	17560
451432	RE.F4-300-SSL-WEH	300	17	120	80	365	200	160	160	81	-	6000	23000	21670
451449	RE.F4-150-SSF-WEH	150	14	105	80	218	175	140	140	50	166	4000	10000	13030
451450	RE.F4-200-SSF-WEH	200	14	105	80	275	175	140	140	65	166	4500	16000	14600
451451	RE.F4-250-SSF-WEH	250	17	120	80	325	200	160	160	74	166	5000	19000	18440
451452	RE.F4-300-SSF-WEH	300	17	120	80	365	200	160	160	81	166	6000	23000	22550

Informace o valivém odporu a dynamické únosnosti v kapitole Technická data viz. strana 2014.