

## Západky s klíčem

Technopolymer, rychlá montáž

### MATERIÁL

Technopolymer na bázi polyamidu (PA) vyztužený skelnými vlákny, barva černá.

### TĚSNÍCÍ KROUŽEK

Silikon, který je přímo aplikovaný na zadní stranu hlavy satoru.

### PODLOŽKA S ELASTICKÝMI UPEVNĚVACÍMI KŘÍDELKY A SAMOŘEZNÉ ŠROUBY

Nerezová ocel.

### KLÍČ

Technopolymer na bázi polyamidu (PA).

### OTOČENÍ

90°.

### STUPEŇ KRYTÍ IP

Stupeň krytí IP 65 dle tabulky IEC 529 (viz. strana A23).

### STANDARDNÍ PŘÍKRYTÍ

- CQTL/A: dvojitá drážka pro klíč.
- CQTL/T: trojhranný čep pro klíč.

### MAXIMÁLNÍ TRVALÁ PROVOZNÍ TEPLOTA

130 °C.

### NÁSTROJ PRO DEMONTÁŽ (OBJEDNÁVÁ SE SAMOSTATNĚ)

Kód: 421550, popis: ATTREZZO CQT.FM, z nerezové oceli AISI 304.

### VLASTNOSTI

Západky s klíčem pro rychlou montáž CQT.FM (ELESA patent) jsou používány k rychlému upevnění na dveře z ocelového plechu tloušťky od 1 do 2 mm.

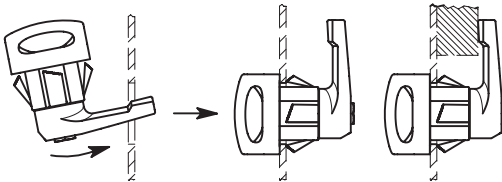
### SPECIÁLNÍ PŘÍKRYTÍ NA VYŽÁDÁNÍ

- Jazyčky z pozinkované oceli.
- Západky a klíče dodávané samostatně.

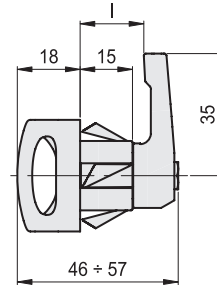
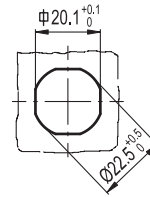
### MONTÁŽNÍ POKYNY

Západka se vkládá do montážního otvoru ve dveřích na vnější straně jazyčkem napřed (viz. obrázek). Jakmile podložka s elastickými upevňovacími křídélky zapadne, je zaručené úplné připevnění. Západky jsou dodávány s namontovaným jazyčkem pro rychlejší montáž.

V případě potřeby lze západku demontovat z vnitřní strany dveří pomocí nástroje pro demontáž (objednává se samostatně).

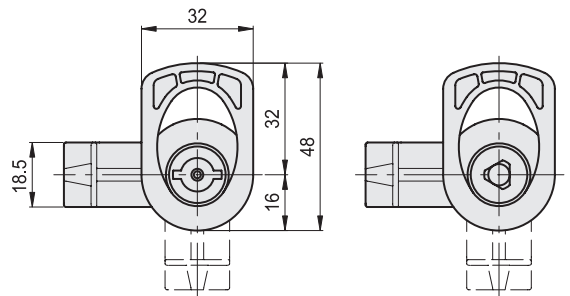


Montážní otvor



CQTL/A

CQTL/T



### CQTL/A

Kód	Označení	l	Δ
421251	CQTL/A-FM-35-18	18	25
421252	CQTL/A-FM-35-20	20	26
421253	CQTL/A-FM-35-22	22	27
421254	CQTL/A-FM-35-25	25	29
421255	CQTL/A-FM-35-30	30	34

### CQTL/T

Kód	Označení	l	Δ
421256	CQTL/T-FM-35-18	18	25
421257	CQTL/T-FM-35-20	20	26
421258	CQTL/T-FM-35-22	22	27
421259	CQTL/T-FM-35-25	25	29
421260	CQTL/T-FM-35-30	30	34