

## Zajišťovací čepy kuličkové z nerezí

AISI 630, s plastovou rukojetí

### SPECIFIKACE

Čep z nerezové oceli AISI 630  
povrchově kaleno

Rukojeť  
Plast (Polyamid PA)

- barva černo-šedá / červená
- teplotní odolnost až do 80 °C

Kuličky  
Nerezová ocel AISI 420C

Pružina  
Německá norma Č. 1.4565



### INFORMACE

Zajišťovací čepy kuličkové GN 113.6 z nerezové oceli jsou vhodné pro rychlé upevnění, spojení nebo zajištění různých dílů a obrobků. Používají se jako poziční čepy, které musí být často vyjímány a znovu nasazovány.

Stisknutím odpruženého tlačítka se obě kuličky odjistí a čep je možné vytáhnout nebo zasunout. Po uvolnění tlačítka se kuličky opět zajistí. Hodnoty zatížení pro namáhání stříhem uvedené v tabulce jsou získané teoreticky a mají pouze informativní charakter. Jedná se o doporučené hodnoty a jejich použití vylučuje jakoukoliv zodpovědnost. Nejsou v nich zahrnuté konkrétní podmínky a vlivy okolního prostředí. Uživatel sám musí určit pro jednotlivé případy, zda výrobek je vhodný pro zamýšlené použití.

- Skupina zajišťovacích čepů (viz. strana 868)

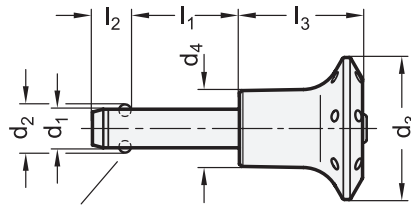
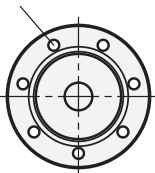
### PŘÍSLUŠENSTVÍ

- Kuličkové řetězy GN 111 (viz. strana 904)
- Kuličkové řetězy z nerezí GN 111.5 (viz. strana 905)
- Pojistná lanka z nerezí GN 111.2 (viz. strana 906)
- Pojistná lanka spirálová GN 111.4 (viz. strana 908)

### TECHNICKÉ INFORMACE

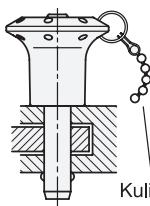
- Základní tolerance ISO (viz. strana A21)
- Vlastnosti nerezové oceli (viz. strana A26)

Otvor pro závěsný kroužek  
(kuličkový řetěz)



Kuličky vysunuté a zajištěné

Příklad použití

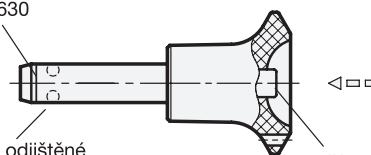


Kuličkový řetěz  
GN 111

Značka pro materiál  
AISI 630

Kuličky odjistěné  
a zatažené uvnitř

Tlačítko

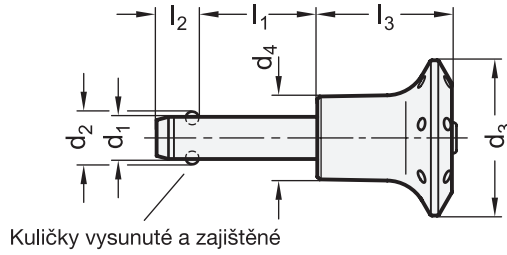
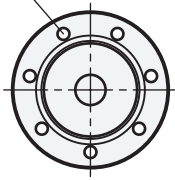


## GN 113.6

STAINLESS STEEL

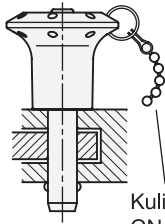
Označení	d1 -0.04/-0.08	l1 +0.6	d2	d3	d4	l2 ±1	l3 -0.2	Montáž otvor H11	Zatížení [kN] ≈ Odolnost ve stříhu dle DIN 50141 (Lomové zatížení)	⚖
GN 113.6-5-10	5	10	5.5	30	16	6	26	5	24	17
GN 113.6-5-15	5	15	5.5	30	16	6	26	5	24	18
GN 113.6-5-20	5	20	5.5	30	16	6	26	5	24	19
GN 113.6-5-25	5	25	5.5	30	16	6	26	5	24	20
GN 113.6-5-30	5	30	5.5	30	16	6	26	5	24	22
GN 113.6-5-35	5	35	5.5	30	16	6	26	5	24	23
GN 113.6-5-40	5	40	5.5	30	16	6	26	5	24	25
GN 113.6-5-45	5	45	5.5	30	16	6	26	5	24	27
GN 113.6-5-50	5	50	5.5	30	16	6	26	5	24	29
GN 113.6-5-60	5	60	5.5	30	16	6	26	5	24	30
GN 113.6-5-70	5	70	5.5	30	16	6	26	5	24	31
GN 113.6-5-80	5	80	5.5	30	16	6	26	5	24	32
GN 113.6-6-10	6	10	7	30	16	7.1	26	6	35	18
GN 113.6-6-15	6	15	7	30	16	7.1	26	6	35	19
GN 113.6-6-20	6	20	7	30	16	7.1	26	6	35	20
GN 113.6-6-25	6	25	7	30	16	7.1	26	6	35	21
GN 113.6-6-30	6	30	7	30	16	7.1	26	6	35	23
GN 113.6-6-35	6	35	7	30	16	7.1	26	6	35	25
GN 113.6-6-40	6	40	7	30	16	7.1	26	6	35	26
GN 113.6-6-45	6	45	7	30	16	7.1	26	6	35	28
GN 113.6-6-50	6	50	7	30	16	7.1	26	6	35	30
GN 113.6-6-60	6	60	7	30	16	7.1	26	6	35	32
GN 113.6-6-70	6	70	7	30	16	7.1	26	6	35	33
GN 113.6-6-80	6	80	7	30	16	7.1	26	6	35	35
GN 113.6-8-10	8	10	9.5	35	19	8.2	32.5	8	63	37
GN 113.6-8-15	8	15	9.5	35	19	8.2	32.5	8	63	39
GN 113.6-8-20	8	20	9.5	35	19	8.2	32.5	8	63	42
GN 113.6-8-25	8	25	9.5	35	19	8.2	32.5	8	63	44
GN 113.6-8-30	8	30	9.5	35	19	8.2	32.5	8	63	46
GN 113.6-8-35	8	35	9.5	35	19	8.2	32.5	8	63	48
GN 113.6-8-40	8	40	9.5	35	19	8.2	32.5	8	63	51
GN 113.6-8-45	8	45	9.5	35	19	8.2	32.5	8	63	55
GN 113.6-8-50	8	50	9.5	35	19	8.2	32.5	8	63	57
GN 113.6-8-60	8	60	9.5	35	19	8.2	32.5	8	63	60
GN 113.6-8-70	8	70	9.5	35	19	8.2	32.5	8	63	62
GN 113.6-8-80	8	80	9.5	35	19	8.2	32.5	8	63	65
GN 113.6-8-90	8	90	9.5	35	19	8.2	32.5	8	63	69
GN 113.6-8-100	8	100	9.5	35	19	8.2	32.5	8	63	73
GN 113.6-10-15	10	15	12	35	19	9.6	32.5	10	100	45
GN 113.6-10-20	10	20	12	35	19	9.6	32.5	10	100	49
GN 113.6-10-25	10	25	12	35	19	9.6	32.5	10	100	52
GN 113.6-10-30	10	30	12	35	19	9.6	32.5	10	100	55
GN 113.6-10-35	10	35	12	35	19	9.6	32.5	10	100	58
GN 113.6-10-40	10	40	12	35	19	9.6	32.5	10	100	62
GN 113.6-10-45	10	45	12	35	19	9.6	32.5	10	100	64
GN 113.6-10-50	10	50	12	35	19	9.6	32.5	10	100	68
GN 113.6-10-60	10	60	12	35	19	9.6	32.5	10	100	73
GN 113.6-10-70	10	70	12	35	19	9.6	32.5	10	100	75
GN 113.6-10-80	10	80	12	35	19	9.6	32.5	10	100	77
GN 113.6-10-90	10	90	12	35	19	9.6	32.5	10	100	80
GN 113.6-10-100	10	100	12	35	19	9.6	32.5	10	100	84
GN 113.6-10-110	10	110	12	35	19	9.6	32.5	10	100	86
GN 113.6-10-120	10	120	12	35	19	9.6	32.5	10	100	88

Otvor pro závěsný kroužek  
(kuličkový řetěz)



Kuličky vysunuté a zajištěné

Příklad použití

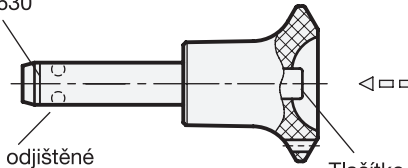


Kuličkový řetěz  
GN 111

Značka pro materiál  
AISI 630

Kuličky odjistěné  
a zatažené uvnitř

Tlačítko



## GN 113.6

STAINLESS STEEL

Označení	d1 -0.04/-0.08	l1 +0.6	d2	d3	d4	l2 ±1	l3 -0.2	Montáž otvor H11	Zatížení [kN] ≈ Odolnost ve střihu dle DIN 50141 (Lomové zatížení)	⚖
GN 113.6-12-20	12	20	14.5	42	25	10.6	39	12	144	90
GN 113.6-12-25	12	25	14.5	42	25	10.6	39	12	144	100
GN 113.6-12-30	12	30	14.5	42	25	10.6	39	12	144	104
GN 113.6-12-35	12	35	14.5	42	25	10.6	39	12	144	108
GN 113.6-12-40	12	40	14.5	42	25	10.6	39	12	144	113
GN 113.6-12-45	12	45	14.5	42	25	10.6	39	12	144	117
GN 113.6-12-50	12	50	14.5	42	25	10.6	39	12	144	121
GN 113.6-12-60	12	60	14.5	42	25	10.6	39	12	144	123
GN 113.6-12-70	12	70	14.5	42	25	10.6	39	12	144	138
GN 113.6-12-80	12	80	14.5	42	25	10.6	39	12	144	148
GN 113.6-12-90	12	90	14.5	42	25	10.6	39	12	144	154
GN 113.6-12-100	12	100	14.5	42	25	10.6	39	12	144	159
GN 113.6-12-110	12	110	14.5	42	25	10.6	39	12	144	162
GN 113.6-12-120	12	120	14.5	42	25	10.6	39	12	144	169
GN 113.6-16-30	16	30	19	42	25	14	39	16	257	126
GN 113.6-16-35	16	35	19	42	25	14	39	16	257	130
GN 113.6-16-40	16	40	19	42	25	14	39	16	257	151
GN 113.6-16-45	16	45	19	42	25	14	39	16	257	158
GN 113.6-16-50	16	50	19	42	25	14	39	16	257	167
GN 113.6-16-60	16	60	19	42	25	14	39	16	257	183
GN 113.6-16-70	16	70	19	42	25	14	39	16	257	198
GN 113.6-16-80	16	80	19	42	25	14	39	16	257	213
GN 113.6-16-90	16	90	19	42	25	14	39	16	257	215
GN 113.6-16-100	16	100	19	42	25	14	39	16	257	220
GN 113.6-16-110	16	110	19	42	25	14	39	16	257	226
GN 113.6-16-120	16	120	19	42	25	14	39	16	257	230
GN 113.6-16-130	16	130	19	42	25	14	39	16	257	242
GN 113.6-16-140	16	140	19	42	25	14	39	16	257	250
GN 113.6-16-150	16	150	19	42	25	14	39	16	257	262