

## Kuličkové západky

Zinková slitina / Nerezová ocel

### SPECIFIKACE

#### Označení č.

- Č. **1**: standardní přídržná síla
- Č. **2**: vysoká přídržná síla

Zinková slitina **ZD**  
práškově lakováno  
barva černá RAL 9005, povrch s texturou **SW**  
barva stříbrná RAL 9006, povrch s texturou **SR**

Nerezová ocel **A4K**  
AISI 316 LHC  
matně pískovaná **GS**

Kulička  
Nerezová ocel, A2 (pro ZD)  
Keramika, nitrid křemíku, černý (pro A4K)

Pružina  
Nerezová ocel AISI 301 (pro ZD)  
Nerezová ocel AISI 316 Ti (pro A4K)

Kulové vodítko  
Plast (Polyacetal POM)

### INFORMACE

Kuličkové západky GN 4490 slouží např. pro přídržování klapek a dvířek, které je třeba často a snadno otevřít, v zavřené poloze. Verze z nerezové oceli jsou zvláště odolné a jsou také vhodné pro použití v agresivních prostředích.

Kuličkové západky se skládají z kuličkové základny a zajišťovacího prvku, který se zachytává do kuličkové základny ze strany nebo zepředu. Instalační orientaci lze zvolit podle přání.

Vedle typického použití lze tyto pevné kuličkové západky s atraktivním designem použít i v technickém prostředí. Např. díky vystředěným zahluběným otvorům 90° je lze použít se systémy profilů.

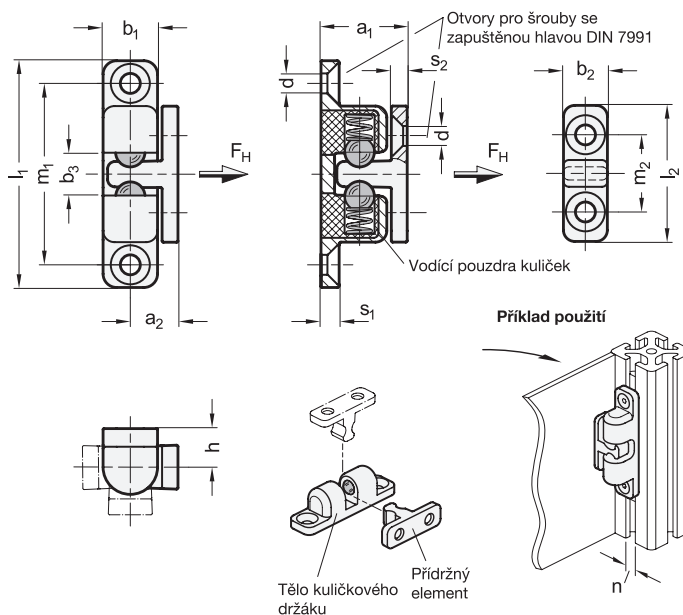
### TECHNICKÉ INFORMACE

- Vlastnosti nerezové oceli (viz. strana A26)

### NA POPTÁVKU

- jiné barvy / povrchové úpravy





## GN 4490

Označení	l1	a1	a2	b1	b2	b3	d	h	l2	m1	m2	s1	s2	pro šířku matice n	Přidržná síla FH [N]	📐
GN 4490-ZD-38-1-SW	38	15	7,5	8	7	4,3	M3	7,5	21	30	12	4	2,5	≤ 4,5	25	12
GN 4490-ZD-38-1-SR	38	15	7,5	8	7	4,3	M3	7,5	21	30	12	4	2,5	≤ 4,5	25	12
GN 4490-ZD-38-2-SW	38	15	7,5	8	7	4,3	M3	7,5	21	30	12	4	2,5	≤ 4,5	35	12
GN 4490-ZD-38-2-SR	38	15	7,5	8	7	4,3	M3	7,5	21	30	12	4	2,5	≤ 4,5	35	12
GN 4490-ZD-50-1-SW	50	20	10,5	12	10	6,5	M4	9,5	30	40	17	5	3,5	≤ 6	40	31
GN 4490-ZD-50-1-SR	50	20	10,5	12	10	6,5	M4	9,5	30	40	17	5	3,5	≤ 6	40	31
GN 4490-ZD-50-2-SW	50	20	10,5	12	10	6,5	M4	9,5	30	40	17	5	3,5	≤ 6	70	31
GN 4490-ZD-50-2-SR	50	20	10,5	12	10	6,5	M4	9,5	30	40	17	5	3,5	≤ 6	70	31
GN 4490-ZD-68-1-SW	68	23	12	14,5	11	9,5	M4	11	32,5	55	20	5	3,5	≤ 8	75	56
GN 4490-ZD-68-1-SR	68	23	12	14,5	11	9,5	M4	11	32,5	55	20	5	3,5	≤ 8	75	56
GN 4490-ZD-68-2-SW	68	23	12	14,5	11	9,5	M4	11	32,5	55	20	5	3,5	≤ 8	100	56
GN 4490-ZD-68-2-SR	68	23	12	14,5	11	9,5	M4	11	32,5	55	20	5	3,5	≤ 8	100	56
GN 4490-ZD-80-1-SW	80	27	14	16,5	13	11	M5	13	40	65	25	6	4	≤ 10	125	88
GN 4490-ZD-80-1-SR	80	27	14	16,5	13	11	M5	13	40	65	25	6	4	≤ 10	125	88
GN 4490-ZD-80-2-SW	80	27	14	16,5	13	11	M5	13	40	65	25	6	4	≤ 10	150	80
GN 4490-ZD-80-2-SR	80	27	14	16,5	13	11	M5	13	40	65	25	6	4	≤ 10	150	80

## GN 4490-A4K

STAINLESS STEEL

Označení	l1	a1	a2	b1	b2	b3	d	h	l2	m1	m2	s1	s2	pro šířku matice n	Přidržná síla FH [N]	📐
GN 4490-A4K-38-1-GS	38	15	7,5	8	7	4,3	M3	7,5	21	30	12	4	2,5	≤ 4,5	25	15
GN 4490-A4K-38-2-GS	38	15	7,5	8	7	4,3	M3	7,5	21	30	12	4	2,5	≤ 4,5	35	15
GN 4490-A4K-50-1-GS	50	20	10,5	12	10	6,5	M4	9,5	30	40	17	5	3,5	≤ 6	40	36
GN 4490-A4K-50-2-GS	50	20	10,5	12	10	6,5	M4	9,5	30	40	17	5	3,5	≤ 6	70	36
GN 4490-A4K-68-1-GS	68	23	12	14,5	11	9,5	M4	11	32,5	55	20	5	3,5	≤ 8	75	64
GN 4490-A4K-68-2-GS	68	23	12	14,5	11	9,5	M4	11	32,5	55	20	5	3,5	≤ 8	100	64
GN 4490-A4K-80-1-GS	80	27	14	16,5	13	11	M5	13	40	65	25	6	4	≤ 10	125	100
GN 4490-A4K-80-2-GS	80	27	14	16,5	13	11	M5	13	40	65	25	6	4	≤ 10	150	100

