

Panty

**Zinkový tlakový odlitek / nerezová ocel,
s nastavitelným třením**

SPECIFIKACE

Type

- Typ **A**: 2x2 otvory pro zapuštěné šrouby

Zinková slitina **ZD**

práškově lakováno

barva černá RAL 9005, povrch s texturou **SW**

barva stříbrná RAL 9006, povrch s texturou **SR**

Nerezová ocel **A4**

AISI 316

matně pískovaná **GS**

Třecí kužel

Plast (Polyacetal POM)

teplotní odolnost až do 80 °C

Stavěcí šroub

- Pozinkovaná ocel, modře pasivováno pro ZD

- Nerezová ocel A4 pro A4

Matice šestihránná

- Pozinkovaná ocel, modře pasivováno pro ZD

- Nerezová ocel AISI 316 LHC pro A4



TECHNICKÉ INFORMACE

- Informace o pracovním zatížení pantů (viz. strana A40)

- Vlastnosti plastu (viz. strana A2)

- Vlastnosti nerezové oceli (viz. strana A26)

- Seznam typů pantů (viz. strana 1362)

PŘÍSLUŠENSTVÍ

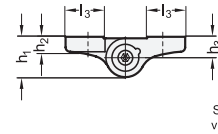
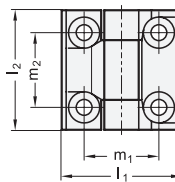
- Vymezovací podložky z nerezí GN 2370 (viz. strana 1392)

INFORMACE

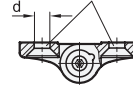
Stavěcí šroub v závěsech GN 437 umožňuje změnu pohyblivosti pantu. Toto také vytváří konstantní brzdny moment nastavitelný napříč celým rozsahem otáčení. Je tak zabráněno otáčení dveří a klapek a také je zabráněno nežádoucímu pohybu.

Třecího momentu je dosaženo zasouváním dvou tenkých třecích kuželů proti sobě. Velký třecí povrch a plast odolný vůči opotřebení, z něhož jsou třecí kužely vyrobeny, zaručuje dlouhou životnost s pouze mírným poklesem třecího momentu v průběhu času. Ten lze v případě potřeby opětovně seřídít pomocí stavěcího šroubu.

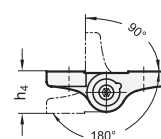
Díky konstrukci a trvalému tlaku třecích kuželů nemá pant prakticky žádnou radiální ani axiální vůli.



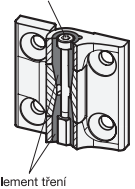
Otvory pro šrouby se zapuštěnou hlavou DIN 7991



Rozsah otočení



Sada matice a šroubav s vnitřním šestihrámem A/F.



Element tření

GN 437-ZD

| Označení | l1 | l2 | d | h1 | h2 | h3 | h4 | l3 | m1 | m2 | A/F | Max doporučený utahovací moment šroubu Nm | Moment tření v Nm ≈ | ⚖ |
|----------------------|----|----|-----|------|-----|-----|----|------|----|----|-----|---|---------------------|-----|
| GN 437-ZD-40-40-A-SR | 40 | 40 | 5.3 | 13.5 | 5 | 7 | 14 | 13 | 25 | 25 | 2.5 | 0.5 | 2 | 53 |
| GN 437-ZD-40-40-A-SW | 40 | 40 | 5.3 | 13.5 | 5 | 7 | 14 | 13 | 25 | 25 | 2.5 | 0.5 | 2 | 53 |
| GN 437-ZD-50-50-A-SR | 50 | 50 | 6.5 | 15.5 | 6 | 8 | 16 | 16.5 | 30 | 30 | 3 | 0.75 | 4 | 91 |
| GN 437-ZD-50-50-A-SW | 50 | 50 | 6.5 | 15.5 | 6 | 8 | 16 | 16.5 | 30 | 30 | 3 | 0.75 | 4 | 91 |
| GN 437-ZD-60-60-A-SR | 60 | 60 | 8.3 | 18.5 | 7.5 | 9.5 | 19 | 20 | 36 | 36 | 4 | 1.5 | 6.5 | 161 |
| GN 437-ZD-60-60-A-SW | 60 | 60 | 8.3 | 18.5 | 7.5 | 9.5 | 19 | 20 | 36 | 36 | 4 | 1.5 | 6.5 | 161 |

GN 437-A4

STAINLESS STEEL

| Označení | l1 | l2 | d | h1 | h2 | h3 | h4 | l3 | m1 | m2 | A/F | Max doporučený utahovací moment šroubu Nm | Moment tření v Nm ≈ | ⚖ |
|----------------------|----|----|-----|------|-----|-----|----|------|----|----|-----|---|---------------------|-----|
| GN 437-A4-40-40-A-GS | 40 | 40 | 5.3 | 13.5 | 5 | 7 | 14 | 13 | 25 | 25 | 2.5 | 0.5 | 3 | 70 |
| GN 437-A4-50-50-A-GS | 50 | 50 | 6.5 | 15.5 | 6 | 8 | 16 | 16.5 | 30 | 30 | 3 | 0.75 | 4 | 113 |
| GN 437-A4-60-60-A-GS | 60 | 60 | 8.3 | 18.5 | 7.5 | 9.5 | 19 | 20 | 36 | 36 | 4 | 1.5 | 6 | 188 |