

## Západky s tlačítkem

dvě zavírací vzdálenosti A

### SPECIFIKACE

Základna

Zinková slitina

- povlak odolný proti korozi (ZNDG Pass. nano®-coating)
- barva antracitová

Polohovací kroužek

práškově lakovaný

barva černá, matný povrch s texturou

Zarážka

Plast (Polyamid PA)

barva černá

Tlačítko

Plast (Polyamid PA)

barva světle šedá

Matice šestihhranná

Pozinkovaná ocel, modrý pozink



### INFORMACE

Západky s tlačítkem GN 315.1 jsou charakteristické radiální odpruženou zarážkou, díky které dochází k procesu zavírání.

Po zavření dveří dojde k jejich automatickému zajištění. Zkosená zarážka je nejprve zatlačena dovnitř těla západky přes náležitě nastavený doraz, poté se do zajištěné polohy vysune pomocí tlačítka pružiny.

Dveře se odjistí stisknutím tlačítka.

Pokud není k ovládání dveří potřebný žádný další prvek, nebo pokud je tento prvek umístěn zvlášť, pak je možné použít západky s tlačítkem GN 315.1.

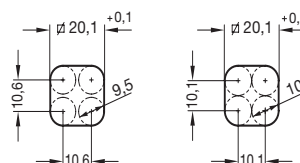
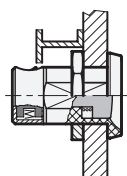
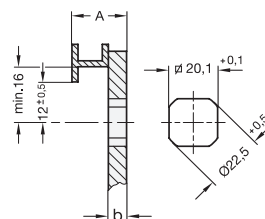
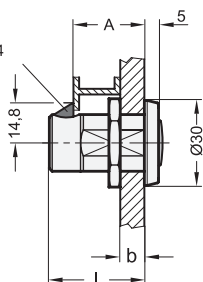
### TECHNICKÉ INFORMACE

- Vlastnosti plastu (viz. strana A2)

### PŘÍSLUŠENSTVÍ

- Otevírací rukojeti GN 120.1 (viz. strana 1487)

Zarážka  
Šířka: 7  
Výška: 4



### KONSTRUKCE A MONTÁŽNÍ POKYNY

Tyto západky s tlačítkem mohou dveře zavřít, ale nedojde k jejich přitažení k rámu.

Z tohoto důvodu je nutné, aby zavírací vzdálenost A (dveře + hloubka rámu) byla přesně nastavena.

Pro montáž západky musí být dveře opatřeny otvorem podle uvedeného nákresu.

Při montáži se západky prostrčí zepředu skrz zhotovený otvor a zezadu se zajistí šestihhrannou maticí.

**Montážní otvor** na dveřích je v sériové výrobě obvykle zhotovený vysekávacím strojem nebo vypálený laserem.

U malých sérií a pro plechy do tloušťky 2 mm je možné použít děrovače plechu GN 123 (viz. strana 1493) jako volitelný nástroj.

Montážní otvor je také možné udělat vrtáním nebo frézováním, jak je zobrazeno na výkresech.

### GN 315.1

Označení	Zavírací vzdálenost A	b max.	l	Δ
GN 315.1-20	20	12	28.5	57
GN 315.1-25	25	17	33.5	66

