

Závěsná oka s čepem

Ocel / Nerezová ocel, samojistné

SPECIFIKACE

Provedení z oceli

Ocel **ST**

- Čep, oko
- tepelně zpracovaná, manganofosfátovaná

Provedení z nerezové oceli

Nerezová ocel **NI**

Čep AISI 630

kalená

Oko AISI 316Ti

Tlačítko

Hliník, červeně eloxovaný

Pojistný kroužek (pružina)

Nerezová ocel

INFORMACE

Závěsná oka s čepem GN 1130 jsou nosné prvky určené pro rychlé a snadné použití. Stisknutím červeného tlačítka se odjistí kuličky a čep je možné zasunout nebo vytáhnout z montážního otvoru. Oko se otáčí nejméně o 180° a má bezpečnostní mechanickou zarážku složící jako ochrana před neúmyslným odjištěním. V závislosti na směru tahu se může čep v montážním otvoru otáčet o 360° v zasunuté poloze.

Závěsy a zvedací příslušenství, které trvale zůstávají na obrobku (např. závěsná oka), již nejsou nutné. Postačují montážní otvory s rozměrem d_1 při použití materiálů s odpovídající pevností.

Furthermore, the GN 1132 (viz. strana 1098) holding bushings are also available.

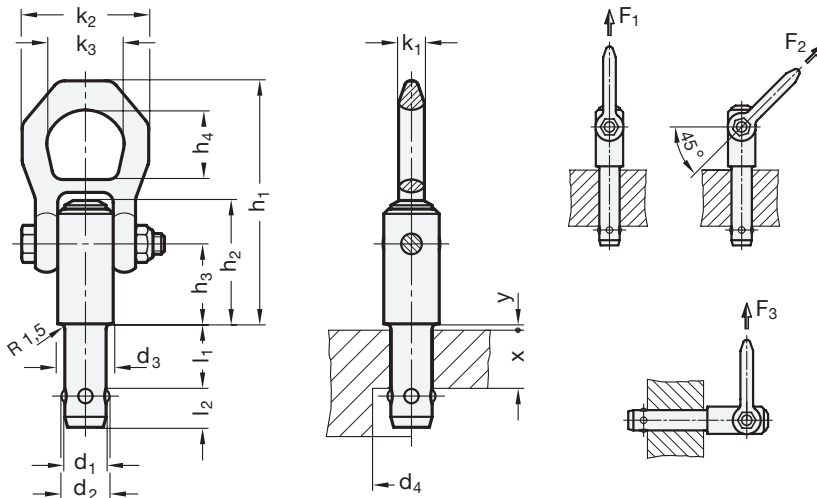
Další informace o použití naleznete v návodu k obsluze, který je přiložen ke každému závěsnému oku s čepem.

TECHNICKÉ INFORMACE

- Vlastnosti nerezové oceli (viz. strana A26)

PŘÍSLUŠENSTVÍ

- Montážní pouzdra GN 1132 (viz. strana 1098)





GN 1130

Označení	d1 -0.04/-0.08	l1 +1	d2	d3	d4 min.	h1	h2	h3	h4	k1	k2	k3	l2	x min.	y	Jme- novité zatížení [kN] F1	Jme- novité zatížení [kN] F2	Jme- novité zatížení [kN] F3	⚖
GN 1130-8-10-ST	8	10	9.35	21.5	9.9	87.5	38.5	25.7	27	9.5	49	30	8.75	5	1.5	1.5*	1.2*	0.5*	220
GN 1130-8-15-ST	8	15	9.35	21.5	9.9	87.5	38.5	25.7	27	9.5	49	30	8.75	5	1.5	1.5*	1.2*	0.5*	226
GN 1130-8-25-ST	8	25	9.35	21.5	9.9	87.5	38.5	25.7	27	9.5	49	30	8.75	10	1.5	1.5*	1.2*	0.5*	229
GN 1130-8-35-ST	8	35	9.35	21.5	9.9	87.5	38.5	25.7	27	9.5	49	30	8.75	20	1.5	1.5*	1.2*	0.5*	232
GN 1130-10-15-ST	10	15	11.7	21.5	12.2	87.5	38.5	25.7	27	9.5	49	30	10.2	5	1.5	2.7*	2.4*	2.1*	227
GN 1130-10-25-ST	10	25	11.7	21.5	12.2	87.5	38.5	25.7	27	9.5	49	30	10.2	15	1.5	2.7*	2.4*	2.1*	236
GN 1130-10-35-ST	10	35	11.7	21.5	12.2	87.5	38.5	25.7	27	9.5	49	30	10.2	25	1.5	2.7*	2.4*	2.1*	243
GN 1130-10-50-ST	10	50	11.7	21.5	12.2	87.5	38.5	25.7	27	9.5	49	30	10.2	40	1.5	2.7*	2.4*	2.1*	252
GN 1130-12-15-ST	12	15	14.2	21.5	14.7	87.5	38.5	25.7	27	9.5	49	30	11	5	1.5	3.5*	3.2*	2.8*	243
GN 1130-12-25-ST	12	25	14.2	21.5	14.7	87.5	38.5	25.7	27	9.5	49	30	11	10	1.5	3.5*	3.2*	2.8*	247
GN 1130-12-35-ST	12	35	14.2	21.5	14.7	87.5	38.5	25.7	27	9.5	49	30	11	20	1.5	3.5*	3.2*	2.8*	258
GN 1130-12-50-ST	12	50	14.2	21.5	14.7	87.5	38.5	25.7	27	9.5	49	30	11	35	1.5	3.5*	3.2*	2.8*	267
GN 1130-16-25-ST	16	25	18.6	25	19.2	92.8	47.5	31	27	9.5	49	30	15.1	10	1.5	4.8*	4.5*	4.1*	318
GN 1130-16-50-ST	16	50	18.6	25	19.2	92.8	47.5	31	27	9.5	49	30	15.1	15	1.5	4.8*	4.5*	4.1*	350
GN 1130-16-75-ST	16	75	18.6	25	19.2	92.8	47.5	31	27	9.5	49	30	15.1	35	1.5	4.8*	4.5*	4.1*	392
GN 1130-20-50-ST	20	50	24.5	30	25	114	55.9	36.5	32.6	11	56	36	19.7	25	1.5	10*	8.5*	6.5*	440
GN 1130-20-75-ST	20	75	24.5	30	25	114	55.9	36.5	32.6	11	56	36	19.7	45	1.5	10*	8.5*	6.5*	480

GN 1130-NI

STAINLESS STEEL

Označení	d1 -0.04/-0.08	l1 +1	d2	d3	d4 min.	h1	h2	h3	h4	k1	k2	k3	l2	x min.	y	Jme- novité zatížení [kN] F1	Jme- novité zatížení [kN] F2	Jme- novité zatížení [kN] F3	⚖
GN 1130-8-10-NI	8	10	9.35	21.5	9.9	87.5	38.5	25.7	27	9.5	49	30	8.75	5	1.5	1.5*	1.2*	0.5*	228
GN 1130-8-15-NI	8	15	9.35	21.5	9.9	87.5	38.5	25.7	27	9.5	49	30	8.75	5	1.5	1.5*	1.2*	0.5*	229
GN 1130-8-25-NI	8	25	9.35	21.5	9.9	87.5	38.5	25.7	27	9.5	49	30	8.75	10	1.5	1.5*	1.2*	0.5*	233
GN 1130-8-35-NI	8	35	9.35	21.5	9.9	87.5	38.5	25.7	27	9.5	49	30	8.75	20	1.5	1.5*	1.2*	0.5*	236
GN 1130-10-15-NI	10	15	11.7	21.5	12.2	87.5	38.5	25.7	27	9.5	49	30	10.2	5	1.5	2.7*	2.4*	2.1*	233
GN 1130-10-25-NI	10	25	11.7	21.5	12.2	87.5	38.5	25.7	27	9.5	49	30	10.2	15	1.5	2.7*	2.4*	2.1*	238
GN 1130-10-35-NI	10	35	11.7	21.5	12.2	87.5	38.5	25.7	27	9.5	49	30	10.2	25	1.5	2.7*	2.4*	2.1*	260
GN 1130-10-50-NI	10	50	11.7	21.5	12.2	87.5	38.5	25.7	27	9.5	49	30	10.2	40	1.5	2.7*	2.4*	2.1*	255
GN 1130-12-15-NI	12	15	14.2	21.5	14.7	87.5	38.5	25.7	27	9.5	49	30	11	5	1.5	3.5*	3.2*	2.8*	242
GN 1130-12-25-NI	12	25	14.2	21.5	14.7	87.5	38.5	25.7	27	9.5	49	30	11	10	1.5	3.5*	3.2*	2.8*	253
GN 1130-12-35-NI	12	35	14.2	21.5	14.7	87.5	38.5	25.7	27	9.5	49	30	11	20	1.5	3.5*	3.2*	2.8*	260
GN 1130-12-50-NI	12	50	14.2	21.5	14.7	87.5	38.5	25.7	27	9.5	49	30	11	35	1.5	3.5*	3.2*	2.8*	268
GN 1130-16-25-NI	16	25	18.6	25	19.2	92.8	47.5	31	27	9.5	49	30	15.1	10	1.5	4.8*	4.5*	4.1*	316
GN 1130-16-50-NI	16	50	18.6	25	19.2	92.8	47.5	31	27	9.5	49	30	15.1	15	1.5	4.8*	4.5*	4.1*	355
GN 1130-16-75-NI	16	75	18.6	25	19.2	92.8	47.5	31	27	9.5	49	30	15.1	35	1.5	4.8*	4.5*	4.1*	398
GN 1130-20-50-NI	20	50	24.5	30	25	114	55.9	36.5	32.6	11	56	36	19.7	25	1.5	10*	8.5*	6.5*	398
GN 1130-20-75-NI	20	75	24.5	30	25	114	55.9	36.5	32.6	11	56	36	19.7	45	1.5	10*	8.5*	6.5*	438

** wartości podano z 5-cio krotnym współczynnikiem bezpieczeństwa