

## Vizuální indikátory průtoku

### koncovky z Technopolymeru

#### KONCOVKY

Technopolymer na bázi polypropylenu (PP), barva černá, matný povrch.

#### OSA A ROTOR

Technopolymer na bázi polypropylenu (PP), barva červená.

#### PRŮHLEDNÁ TRUBICE

Borosilikátové sklo s vysokou odolností, vhodné také pro použití v roztoky na bázi glykolu.  
Maximální viditelnost průtoku ze všech úhlů.

#### SPOJOVACÍ TYČE

AISI 316L nerezová ocel

#### ŠROUBY A MATICE

Pozinkovaná ocel.

#### STANDARDNÍ PŘÍKONNĚNÍ

Trubkový závit podle UNI ISO 228/1, nebo trubkový kónický závit NPT - ANSI-ASME B1-20

- **HVF**: závitové vložky z mosazi a těsnění ze syntetické pryže NBR.
- **HVF-SST**: závitové vložky z nerezové oceli AISI 316 a těsnění z materiálu VITON<sup>®\*\*</sup>.

#### MAXIMÁLNÍ TRVALÁ PROVOZNÍ TEPLOTA

100 °C

#### VLASTNOSTI A POUŽITÍ

Indikátor může být namontovaný v jakékoliv poloze.  
V případě montáže na pevné potrubí se doporučuje indikátor vyrovnat rovnoběžně s potrubím.  
Indikátor pracuje při obou směrech proudění kapaliny.  
Pro otáčení rotoru se vyžaduje minimální rychlost průtoku ( $Q^{**}$ ) v závislosti na typu tekutiny a její viskozity (hodnoty cSt, viz. tabulka).

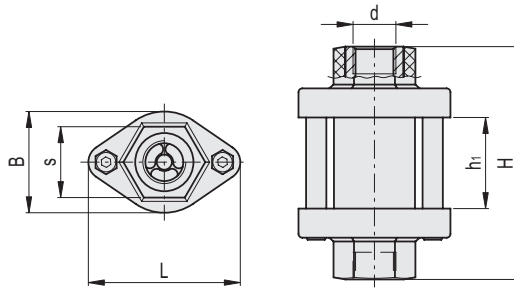
#### SPECIÁLNÍ PŘÍKONNĚNÍ NA VYŽÁDÁNÍ

- Závitová pouzdra s NPT kónickým závitem.
- Osa a rotor v modré barvě.

\* Registrovaná obchodní značka Corning Inc.

\*\* Registrovaná obchodní značka DuPont Dow Elastomers.





**HVF. (G1/4 - G3/8 - G1/2)**

Kód	Označení	d	H	L	B	h1	s	Q max* l/min	P max # Bar	Q** l/min H2O	Q** l/min 0+40 cSt	Q** l/min 41+150 cSt	ΔP max ## Barů	⚖
111301	HVF.66-1/4	G 1/4	66	44	27	22	20	10	25	0.6	2.5	3.5	0.15	74
111311	HVF.92-3/8	G 3/8	92	60	40	36	28	20	15	1.2	3	4	0.25	176
111321	HVF.92-1/2	G 1/2	92	60	40	36	28	40	15	1.2	3	4	0.3	167

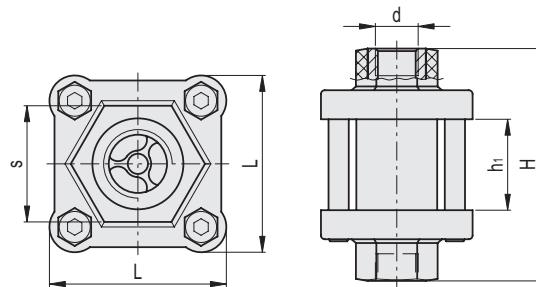
**HVF. (NPT 1/4 - 3/8 - 1/2)**

111304	HVF.66-1/4 NPT	1/4 NPT	66	44	27	22	20	10	25	0.6	2.5	3.5	0.15	74
111317	HVF.92-3/8 NPT	3/8 NPT	92	60	40	36	28	20	15	1.2	3	4	0.25	176
111324	HVF.92-1/2 NPT	1/2 NPT	92	60	40	36	28	40	15	1.2	3	4	0.3	167

**HVF-SST (G1/4 - G3/8 - G1/2)**

**STAINLESS STEEL**

111302	HVF.66-SST-1/4	G 1/4	66	44	27	22	20	10	25	0.6	2.5	3.5	0.15	74
111312	HVF.92-SST-3/8	G 3/8	92	60	40	36	28	20	15	1.2	3	4	0.25	176
111322	HVF.92-SST-1/2	G 1/2	92	60	40	36	28	40	15	1.2	3	4	0.3	167



**HVF. (G3/4 - G1)**

Kód	Označení	d	H	L	h1	s	Q max* l/min	P max # Bar	Q** l/min H2O	Q** l/min 0+40 cSt	Q** l/min 41+150 cSt	ΔP max ## Barů	⚖
111331	HVF.114-3/4	G 3/4	114	70	46	46	60	12	2.1	3.7	5	0.17	663
111341	HVF.114-1	G 1	114	70	46	46	80	12	2.1	3.7	5	0.15	667

**HVF. (NPT 3/4 - 1)**

111333	HVF.114-3/4 NPT	3/4 NPT	114	70	46	46	60	12	2.1	3.7	5	0.17	663
111346	HVF.114-1 NPT	1 NPT	114	70	46	46	80	12	2.1	3.7	5	0.15	667

**HVF-SST (G3/4 - G1)**

**STAINLESS STEEL**

111332	HVF.114-SST-3/4	G 3/4	114	70	46	46	60	12	2.1	3.7	5	0.17	663
111342	HVF.114-SST-1	G 1	114	70	46	46	80	12	2.1	3.7	5	0.15	667

\* Maximální průtok

# Maximální tlak

\*\* Minimální rychlost průtoku pro různé tekutiny a různé viskozity

## Tlaková ztráta vlivem namotování indikátoru

