

Pevné rukojeti

Technopolymer, snadné čištění povrchu

MATERIÁL

Technopolymer na bázi polyamidu (PA) s vysokou odolností proti nárazu. Bílé barvě podobně RAL 9002 (CLEAN), lesklý povrch.

STANDARDNÍ PROVEDENÍ

Slepý hladký otvor.

Elastické spojení pro nalisování na tyč v toleranci h9, kterému nevadí vibrace a nemá tendenci se uvolňovat (informace v kapitole Technická data viz. strana).

VLASTNOSTI A POUŽITÍ

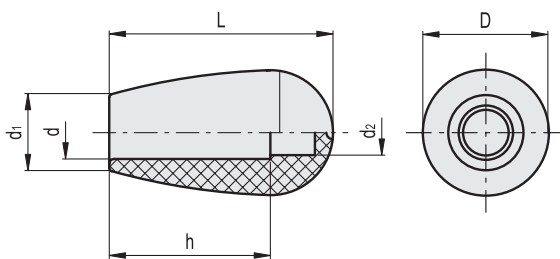
Provedení rukojeti CLEAN je díky bílé barvě a hladkému povrchu vhodné pro použití na zdravotnických a potravinářských strojích a zařízeních, jejichž části musí být často čištěny z hygienických důvodů. Jeho tvar je velmi kompaktní a bez nerovností, proto se zde nemohou usazovat žádné nečistoty.

MONTÁŽNÍ POKYNY

Nasaďte rukojeť na lehce zkosený konec tyče a zatlačte tak daleko jak je možné. Popřípadě poklepejte na rukojeť plastovou nebo dřevěnou paličkou, až dosedně pevně na místo. V tomto případě doporučujeme použít látku nebo jiného vhodného měkkého materiálu přes výrobek, aby se zamezilo poškození povrchu.



ELESA Original design



Kód	Označení	D	L	d	d2	d1	h	⚖
151202	I.622/25 N-6 CLEAN	16	25	6	4	12	17	4
151212	I.622/30 N-8 CLEAN	20	32	8	6	14	21	7
151222	I.622/40 N-10 CLEAN	26	42	10	7.5	17	30	14
151232	I.622/55 N-10 CLEAN	34	54.5	10	5.5	21	40	38
151242	I.622/55 N-12 CLEAN	34	54.5	12	5.5	21	40	36