

## Madla

pro přivaření, vyrobená z bezešvé ocelové trubky

### SPECIFIKACE

#### Typ

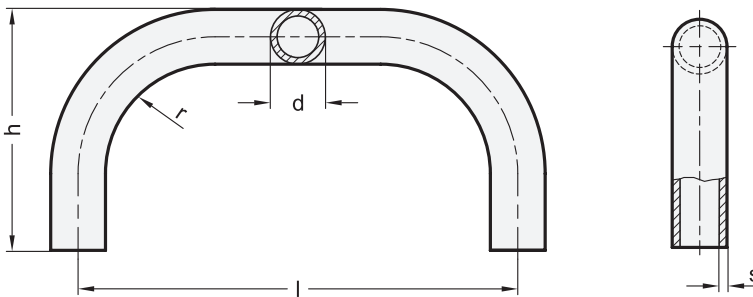
- Typ **A**: ohnuté, 90°

#### Ocel **ST**

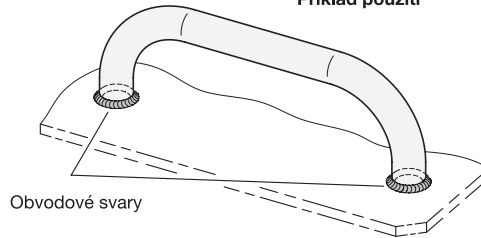
bez povrchové úpravy, ošetřeno olejem

### INFORMACE

Madla GN 426.3 se vyrábějí ohýbáním. Způsob výroby ohýbáním z polotovaru umožňuje na přání vyrobit **speciální délky** nebo **speciální tvary** se stejnými rozměry **r** a **s** i v relativně malém množství.



#### Příklad použití



### GN 426.3

Označení	d	li ±1.5	h ±1.5	r	s	△
GN 426.3-ST-20-150-A	20	150	90	40	3	288
GN 426.3-ST-20-200-A	20	200	90	40	3	340
GN 426.3-ST-20-250-A	20	250	90	40	3	400
GN 426.3-ST-20-300-A	20	300	90	40	3	455
GN 426.3-ST-20-400-A	20	400	90	40	3	560
GN 426.3-ST-25-200-A	25	200	110	50	3	565
GN 426.3-ST-25-250-A	25	250	110	50	3	640
GN 426.3-ST-25-300-A	25	300	110	50	3	720
GN 426.3-ST-25-400-A	25	400	110	50	3	890
GN 426.3-ST-25-500-A	25	500	110	50	3	1050
GN 426.3-ST-30-300-A	30	300	130	60	3	835
GN 426.3-ST-30-350-A	30	350	130	60	3	1040
GN 426.3-ST-30-400-A	30	400	130	60	3	1140
GN 426.3-ST-30-500-A	30	500	130	60	3	1340
GN 426.3-ST-30-600-A	30	600	130	60	3	1555