

Trubková madla z nerezzi

SPECIFIKACE

Trubka Ø 28 x 2
Nerezová ocel

- AISI 304
- broušená, matně lesklý povrch

Ramena madla
Přesný odlitek z nerezové oceli

- AISI CF-8
- matně pískovaná

INFORMACE

U trubkových madel z nerezzi GN 333.6 jsou ramena a trubka madla stlačeny k sobě.
Typické použití trubkových madel je pro dvoukřídlé dveře na strojích nebo zařízeních.

TECHNICKÉ INFORMACE

- Vlastnosti nerezové oceli (viz. strana A26)

Trubková madla z nerezzi

SPECIFIKACE

Trubka Ø 28 x 2
Nerezová ocel

- AISI 304
- broušená, matně lesklý povrch

Ramena madla
Přesný odlitek z nerezové oceli

- AISI CF-8
- matně pískovaná

INFORMACE

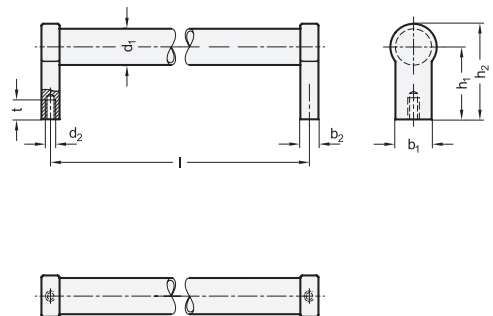
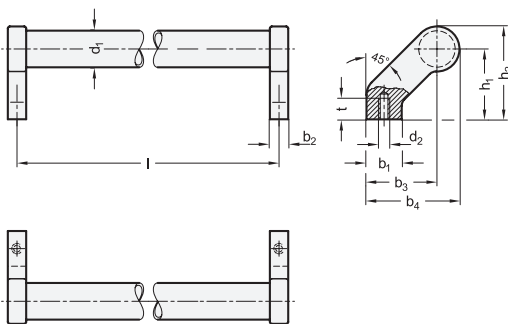
U trubkových madel z nerezzi GN 333.7 jsou ramena a trubka madla stlačeny k sobě.

TECHNICKÉ INFORMACE

- Vlastnosti nerezové oceli (viz. strana A26)

NA POPTÁVKU

- Trubková madla nerezová GN 333.5 (viz. strana 506) (Ramena a trubka madla jsou bez mezer a těsně přiléhají, jelikož jsou pevně spojené laserovým svařováním.)



GN 333.6

STAINLESS STEEL

Označení	d1 ±0.5	l	b1	b2	b3	b4	d2	h1	h2	t min.	△
GN 333.6-28-200	28	200	25	14	50	66	M 8	50	66	15	605
GN 333.6-28-250	28	250	25	14	50	66	M 8	50	66	15	670
GN 333.6-28-300	28	300	25	14	50	66	M 8	50	66	15	730
GN 333.6-28-400	28	400	25	14	50	66	M 8	50	66	15	845
GN 333.6-28-500	28	500	25	14	50	66	M 8	50	66	15	980
GN 333.6-28-600	28	600	25	14	50	66	M 8	50	66	15	1060

GN 333.7

STAINLESS STEEL

Označení	d1 ±0.5	l	b1	b2	d2	h1	h2	t min.	△
GN 333.7-28-200	28	200	25	14	M 8	50	66	15	514
GN 333.7-28-250	28	250	25	14	M 8	50	66	15	560
GN 333.7-28-300	28	300	25	14	M 8	50	66	15	626
GN 333.7-28-400	28	400	25	14	M 8	50	66	15	766
GN 333.7-28-500	28	500	25	14	M 8	50	66	15	881
GN 333.7-28-600	28	600	25	14	M 8	50	66	15	990