

## Madla se západkou

### Technopolymer

#### RUKOJEŤ

Technopolymer na bázi polyamidu (PA) vyztužený skelnými vlákny, barva šedo-černá, matný povrch.

#### ZÁMEK

- Rotor z technopolymeru na bázi polyamidu (PA) vyztuženého skelnými vlákny, barva šedo-černá, matný povrch. O-kroužek z pryže NBR.
- Stator z mosazi se závitem M22x1,5.
- Pojistná matice M22x1,5 ze zinkové slitiny.
- Jazyček ze zinkové slitiny, tloušťka = 4 mm.
- Ozubená podložka z pozinkované oceli.
- Samořezný šroub z pozinkované oceli.

#### KLÍČ

Technopolymer na bázi polyamidu (PA), barva šedo-černá, matný povrch.

#### STANDARDNÍ PŘEVODNÍ

Pouzdro z mosazi, slepý závitový otvor.

- **EBP-CH-T**: trojhřanný čep pro klíč.
- **EBP-CH-A**: dvojité drážky pro klíč.

#### OTOČENÍ

90°.

#### TECHNICKÁ DATA

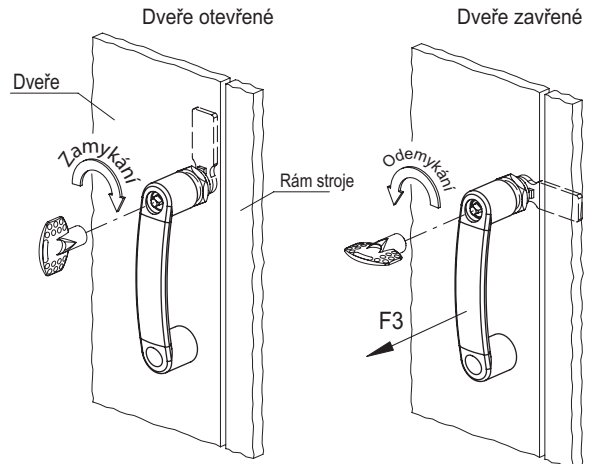
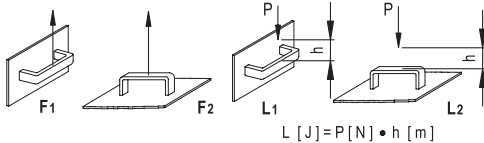
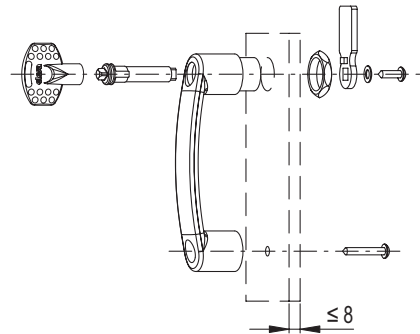
Pevnost v tahu a nárazová odolnost: hodnoty F1, F2, L1 a L2 uvedené v tabulce byly získány při lomových zkouškách prováděných na odpovídajícím dynamometrickém zařízení za zkušebních podmínek uvedených na obrázku a při okolní teplotě podle technických dat. Hodnota F3 uvedená v tabulce představuje zatížení madla se západkou v zamknutém stavu.

#### MONTÁŽNÍ POKYNY

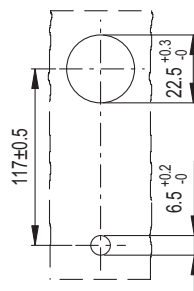
1. Vyřízněte montážní otvory do panelu dle obrázku.
2. Nasaďte madlo.
3. Našroubujte pojistnou matici na stator a montážní šroub do závitového pouzdra pro připevnění madla na dveřích.
4. Vložte rotor do těla madla.
5. Nasaďte jazyček na konec rotoru a zajistěte pomocí podložky a samořezného šroubu.



ERGOSTYLE®

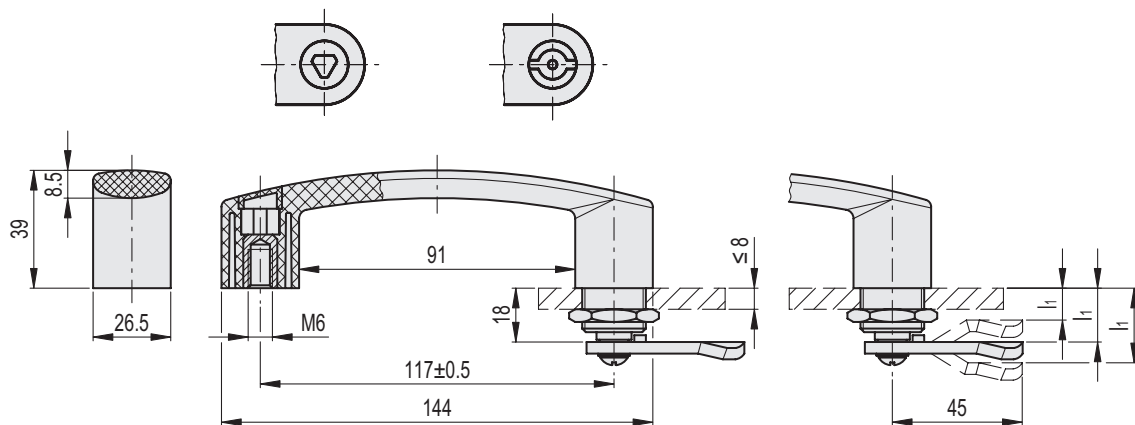


Vrtací šablona



EBP-CH-T

EBP-CH-A



EBP-CH-T EBP-CH-A

Kód	Označení	Kód	Označení	li	F1 [N]	F2 [N]	F3 [N]	L1 [J]	L2 [J]	⚖
260266-C1	EBP.140-CH-T-L6-B M6-C1	260286-C1	EBP.140-CH-A-L6-B M6-C1	6	2700	1800	1000	10	4	165
260267-C1	EBP.140-CH-T-L10-B M6-C1	260287-C1	EBP.140-CH-A-L10-B M6-C1	10	2700	1800	1000	10	4	164
260268-C1	EBP.140-CH-T-L14-B M6-C1	260288-C1	EBP.140-CH-A-L14-B M6-C1	14	2700	1800	1000	10	4	164
260269-C1	EBP.140-CH-T-L16-B M6-C1	260289-C1	EBP.140-CH-A-L16-B M6-C1	16	2700	1800	1000	10	4	163
260270-C1	EBP.140-CH-T-L18-B M6-C1	260290-C1	EBP.140-CH-A-L18-B M6-C1	18	2700	1800	1000	10	4	163
260271-C1	EBP.140-CH-T-L20-B M6-C1	260291-C1	EBP.140-CH-A-L20-B M6-C1	20	2700	1800	1000	10	4	163
260272-C1	EBP.140-CH-T-L22-B M6-C1	260292-C1	EBP.140-CH-A-L22-B M6-C1	22	2700	1800	1000	10	4	164
260273-C1	EBP.140-CH-T-L24-B M6-C1	260293-C1	EBP.140-CH-A-L24-B M6-C1	24	2700	1800	1000	10	4	164
260274-C1	EBP.140-CH-T-L26-B M6-C1	260294-C1	EBP.140-CH-A-L26-B M6-C1	26	2700	1800	1000	10	4	165
260275-C1	EBP.140-CH-T-L28-B M6-C1	260295-C1	EBP.140-CH-A-L28-B M6-C1	28	2700	1800	1000	10	4	165
260276-C1	EBP.140-CH-T-L30-B M6-C1	260296-C1	EBP.140-CH-A-L30-B M6-C1	30	2700	1800	1000	10	4	165
260277-C1	EBP.140-CH-T-L32-B M6-C1	260297-C1	EBP.140-CH-A-L32-B M6-C1	32	2700	1800	1000	10	4	166
260278-C1	EBP.140-CH-T-L34-B M6-C1	260298-C1	EBP.140-CH-A-L34-B M6-C1	34	2700	1800	1000	10	4	166
260279-C1	EBP.140-CH-T-L36-B M6-C1	260299-C1	EBP.140-CH-A-L36-B M6-C1	36	2700	1800	1000	10	4	167
260280-C1	EBP.140-CH-T-L38-B M6-C1	260300-C1	EBP.140-CH-A-L38-B M6-C1	38	2700	1800	1000	10	4	167
260281-C1	EBP.140-CH-T-L40-B M6-C1	260301-C1	EBP.140-CH-A-L40-B M6-C1	40	2700	1800	1000	10	4	168
260282-C1	EBP.140-CH-T-L42-B M6-C1	260302-C1	EBP.140-CH-A-L42-B M6-C1	42	2700	1800	1000	10	4	168

