

Panty s pružinou

SUPER-technopolymer, automatický vratný pohyb

MATERIÁL

SUPER-technopolymer na bázi polyamidu (PA) vyztužený skelnými vlákny, barva černá, matný povrch.

OTOČNÝ ČEP

Hliník.
Koncové krytky čepů jsou vyrobeny z technopolymeru na bázi acetalu (POM), barva černá.

VRATNÁ PRUŽINA

Nerezová ocel.

STANDARDNÍ PŘEVEDENÍ

Průchozí otvory pro šrouby s válcovou hlavou M6.

- **CFMR-NC-035**: maximální vratný moment 0,35 Nm (při 180°), přídržný moment 0,12 Nm (při 0°).
- **CFMR-NC-070**: maximální vratný moment 0,70 Nm (při 180°), přídržný moment 0,25 Nm (při 0°).
- **CFMR-NO-035**: maximální vratný moment 0,35 Nm (při 0°), přídržný moment 0,12 Nm (při 180°).
- **CFMR-NO-070**: maximální vratný moment 0,70 Nm (při 0°), přídržný moment 0,25 Nm (při 180°).
- **CFMR-NS**: doplňkový pant, bez vratné pružiny.

ÚHEL OTOČENÍ (PŘÍBLIŽNÁ HODNOTA)

Max. 270° (mezi -90° až +180°), 0° znamená, že spojované části jsou ve stejné rovině.

Tyto panty mohou být otočeny do -90°, ale to neplatí pro provedení CFMR-NO.

Nepřekračujte mezní úhel natočení, aby nedošlo k poškození správné činnosti vratné pružiny.

Pro výběr vhodného typu a správného počtu pantů pro vaši aplikaci informace v kapitole Pokyny (viz. strana 1368).

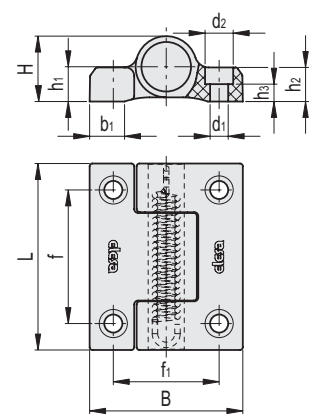
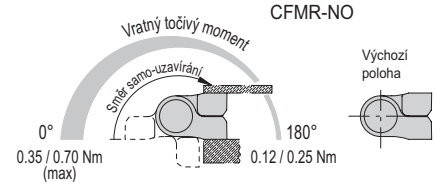
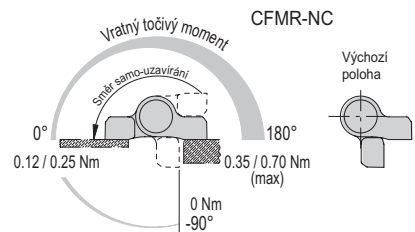
VLASTNOSTI A PŘEVEDENÍ

Panty CFMR se používají k automatickému opětovnému zavření nebo opětovnému otevření dveří pomocí vratné pružiny.

Krouticí moment se mění progresivně s úhlem otevření / zavření pantu. Při speciálních zátěžových zkouškách odolnosti pružiny proti namáhání bylo provedeno více než 1000 000 pracovních cyklů, přičemž hodnoty točivého momentu vratné pružiny se nezměnily.



ELESA Original design



Zatížení	AXIÁLNÍ ZATÍŽENÍ	RADIÁLNÍ ZATÍŽENÍ	ZATÍŽENÍ POD ÚHELEM 90°
	 Maximální statické zatížení Sa [N]	 Maximální statické zatížení Sr [N]	 Maximální statické zatížení S90 [N]
CFMR	2100	3500	1900

Maximální statické zatížení je hodnota, při které může dojít ke zlomu materiálu a tím k poruše funkčnosti pantu. Z tohoto důvodu, a z důvodu bezpečnosti, je nutné provozovat pant při nižším statickém zatížení, než je uvedená hodnota maximálního statického zatížení.

Kód	Označení	L	B	d1	d2	f	f1	H	h1	h2	h3	b1	C# [Nm]	⚖
425841	CFMR.67-NC-035	67	55	6.5	10	48	38	24	12.5	12.5	6.3	12.5	6	67
425845	CFMR.67-NC-070	67	55	6.5	10	48	38	24	12.5	12.5	6.3	12.5	6	67
425852	CFMR.67-NO-035	67	55	6.5	10	48	38	24	12.5	12.5	6.3	12.5	6	67
425855	CFMR.67-NO-070	67	55	6.5	10	48	38	24	12.5	12.5	6.3	12.5	6	67
425840	CFMR.67-NS	67	55	6.5	10	48	38	24	12.5	12.5	6.3	12.5	6	61

Doporučený uťahovací moment pro montážní šrouby.