

Zajišťovací čepy kuličkové z nerezí

AISI 303, s plastovou rukojetí

SPECIFIKACE

Čep z nerezové oceli AISI 303

Rukojeť

Plast (Polyamid PA)

- barva černo-šedá / červená
- teplotní odolnost až do 80 °C

Kuličky

Nerezová ocel AISI 420C

Pružina

Německá norma Č. 1.4565



INFORMACE

Zajišťovací čepy kuličkové GN 113.5 z nerezové oceli jsou vhodné pro rychlé upevnění, spojení nebo zajištění různých dílů a obrobků. Používají se jako poziční čepy, které musí být často vyjímány a znovu nasazovány.

Stisknutím odpruženého tlačítka se obě kuličky odjistí a čep je možné vytáhnout nebo zasunout. Po uvolnění tlačítka se kuličky opět zajistí. Hodnoty zatížení pro namáhání stříhem uvedené v tabulce jsou získané teoreticky a mají pouze informativní charakter. Jedná se o doporučené hodnoty a jejich použití vylučuje jakoukoliv zodpovědnost. Nejsou v nich zahrnuté konkrétní podmínky a vlivy okolního prostředí. Uživatel sám musí určit pro jednotlivé případy, zda výrobek je vhodný pro zamýšlené použití.

- Skupina zajišťovacích čepů (viz. strana 868)

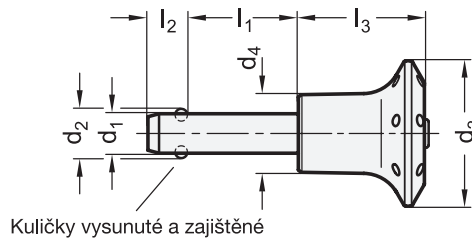
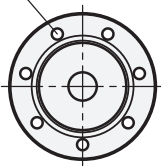
PŘÍSLUŠENSTVÍ

- Kuličkové řetězy GN 111 (viz. strana 904)
- Kuličkové řetězy z nerezí GN 111.5 (viz. strana 905)
- Pojistná lanka z nerezí GN 111.2 (viz. strana 906)
- Pojistná lanka spirálová GN 111.4 (viz. strana 908)

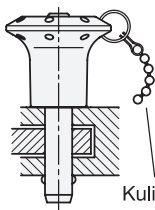
TECHNICKÉ INFORMACE

- Základní tolerance ISO (viz. strana A21)
- Vlastnosti nerezové oceli (viz. strana A26)

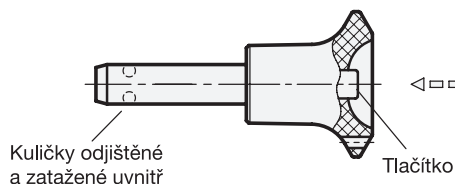
Otvor pro závěsný kroužek
(kuličkový řetěz)



Příklad použití



Kuličkový řetěz
GN 111



Kuličky odjistěné
a zatažené uvnitř

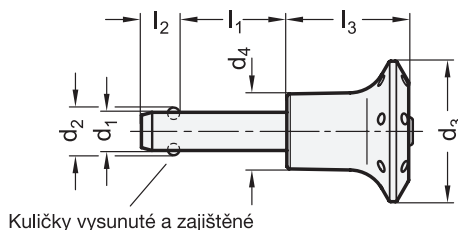
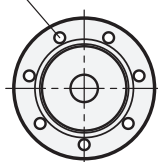
Tlačítko

GN 113.5

STAINLESS STEEL

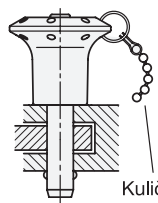
Označení	d1 -0.04/-0.08	l1 +0.6	d2	d3	d4	l2 ±1	l3 -0.2	Montáž otvor H11	Zatížení [kN] ≈ Odolnost ve stříhu dle DIN 50141 (Lomové zatížení)	⚖
GN 113.5-5-10	5	10	5.5	30	16	6	26	5	14	17
GN 113.5-5-15	5	15	5.5	30	16	6	26	5	14	18
GN 113.5-5-20	5	20	5.5	30	16	6	26	5	14	19
GN 113.5-5-25	5	25	5.5	30	16	6	26	5	14	20
GN 113.5-5-30	5	30	5.5	30	16	6	26	5	14	22
GN 113.5-5-35	5	35	5.5	30	16	6	26	5	14	23
GN 113.5-5-40	5	40	5.5	30	16	6	26	5	14	25
GN 113.5-5-45	5	45	5.5	30	16	6	26	5	14	27
GN 113.5-5-50	5	50	5.5	30	16	6	26	5	14	29
GN 113.5-5-60	5	60	5.5	30	16	6	26	5	14	30
GN 113.5-5-70	5	70	5.5	30	16	6	26	5	14	31
GN 113.5-5-80	5	80	5.5	30	16	6	26	5	14	32
GN 113.5-6-10	6	10	7	30	16	7.1	26	6	21	18
GN 113.5-6-15	6	15	7	30	16	7.1	26	6	21	19
GN 113.5-6-20	6	20	7	30	16	7.1	26	6	21	20
GN 113.5-6-25	6	25	7	30	16	7.1	26	6	21	21
GN 113.5-6-30	6	30	7	30	16	7.1	26	6	21	23
GN 113.5-6-35	6	35	7	30	16	7.1	26	6	21	25
GN 113.5-6-40	6	40	7	30	16	7.1	26	6	21	26
GN 113.5-6-45	6	45	7	30	16	7.1	26	6	21	28
GN 113.5-6-50	6	50	7	30	16	7.1	26	6	21	30
GN 113.5-6-60	6	60	7	30	16	7.1	26	6	21	32
GN 113.5-6-70	6	70	7	30	16	7.1	26	6	21	33
GN 113.5-6-80	6	80	7	30	16	7.1	26	6	21	35
GN 113.5-8-10	8	10	9.3	33	17	8.0	32.3	6	38	37
GN 113.5-8-15	8	15	9.4	34	18	8.1	32.4	7	38	39
GN 113.5-8-20	8	20	9.5	35	19	8.2	32.5	8	38	42
GN 113.5-8-25	8	25	9.5	35	19	8.2	32.5	8	38	44
GN 113.5-8-30	8	30	9.5	35	19	8.2	32.5	8	38	46
GN 113.5-8-35	8	35	9.5	35	19	8.2	32.5	8	38	48
GN 113.5-8-40	8	40	9.5	35	19	8.2	32.5	8	38	51
GN 113.5-8-45	8	45	9.5	35	19	8.2	32.5	8	38	55
GN 113.5-8-50	8	50	9.5	35	19	8.2	32.5	8	38	57
GN 113.5-8-60	8	60	9.5	35	19	8.2	32.5	8	38	60
GN 113.5-8-70	8	70	9.5	35	19	8.2	32.5	8	38	62
GN 113.5-8-80	8	80	9.5	35	19	8.2	32.5	8	38	65
GN 113.5-8-90	8	90	9.5	35	19	8.2	32.5	8	38	69
GN 113.5-8-100	8	100	9.5	35	19	8.2	32.5	8	38	73
GN 113.5-10-15	10	15	12	35	19	9.6	32.5	10	60	45
GN 113.5-10-20	10	20	12	35	19	9.6	32.5	10	60	49
GN 113.5-10-25	10	25	12	35	19	9.6	32.5	10	60	52
GN 113.5-10-30	10	30	12	35	19	9.6	32.5	10	60	55
GN 113.5-10-35	10	35	12	35	19	9.6	32.5	10	60	58
GN 113.5-10-40	10	40	12	35	19	9.6	32.5	10	60	62
GN 113.5-10-45	10	45	12	35	19	9.6	32.5	10	60	64
GN 113.5-10-50	10	50	12	35	19	9.6	32.5	10	60	68
GN 113.5-10-60	10	60	12	35	19	9.6	32.5	10	60	73
GN 113.5-10-70	10	70	12	35	19	9.6	32.5	10	60	75
GN 113.5-10-80	10	80	12	35	19	9.6	32.5	10	60	77
GN 113.5-10-90	10	90	12	35	19	9.6	32.5	10	60	80
GN 113.5-10-100	10	100	12	35	19	9.6	32.5	10	60	84
GN 113.5-10-110	10	110	12	35	19	9.6	32.5	10	60	86
GN 113.5-10-120	10	120	12	35	19	9.6	32.5	10	60	88

Otvor pro závěsný kroužek
(kuličkový řetěz)

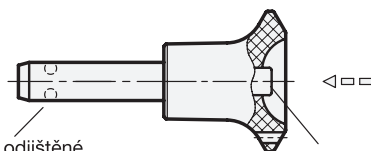


Kuličky vysunuté a zajištěné

Příklad použití



Kuličkový řetěz
GN 111



Kuličky odjištěné
a zatažené uvnitř

Tlačítko

GN 113.5

STAINLESS STEEL

Označení	d1 -0.04/-0.08	l1 +0.6	d2	d3	d4	l2 ±1	l3 -0.2	Montáž otvor H11	Zatížení [kN] ≈ Odolnost ve stříhu dle DIN 50141 (Lomové zatížení)	⚖
GN 113.5-12-20	12	20	14.5	42	25	10.6	39	12	87	90
GN 113.5-12-25	12	25	14.5	42	25	10.6	39	12	87	100
GN 113.5-12-30	12	30	14.5	42	25	10.6	39	12	87	104
GN 113.5-12-35	12	35	14.5	42	25	10.6	39	12	87	108
GN 113.5-12-40	12	40	14.5	42	25	10.6	39	12	87	113
GN 113.5-12-45	12	45	14.5	42	25	10.6	39	12	87	117
GN 113.5-12-50	12	50	14.5	42	25	10.6	39	12	87	121
GN 113.5-12-60	12	60	14.5	42	25	10.6	39	12	87	123
GN 113.5-12-70	12	70	14.5	42	25	10.6	39	12	87	138
GN 113.5-12-80	12	80	14.5	42	25	10.6	39	12	87	148
GN 113.5-12-90	12	90	14.5	42	25	10.6	39	12	87	154
GN 113.5-12-100	12	100	14.5	42	25	10.6	39	12	87	159
GN 113.5-12-110	12	110	14.5	42	25	10.6	39	12	87	162
GN 113.5-12-120	12	120	14.5	42	25	10.6	39	12	87	169
GN 113.5-16-30	16	30	19	42	25	14	39	16	155	126
GN 113.5-16-35	16	35	19	42	25	14	39	16	155	130
GN 113.5-16-40	16	40	19	42	25	14	39	16	155	151
GN 113.5-16-45	16	45	19	42	25	14	39	16	155	158
GN 113.5-16-50	16	50	19	42	25	14	39	16	155	167
GN 113.5-16-60	16	60	19	42	25	14	39	16	155	183
GN 113.5-16-70	16	70	19	42	25	14	39	16	155	198
GN 113.5-16-80	16	80	19	42	25	14	39	16	155	213
GN 113.5-16-90	16	90	19	42	25	14	39	16	155	215
GN 113.5-16-100	16	100	19	42	25	14	39	16	155	220
GN 113.5-16-110	16	110	19	42	25	14	39	16	155	226
GN 113.5-16-120	16	120	19	42	25	14	39	16	155	230
GN 113.5-16-130	16	130	19	42	25	14	39	16	155	242
GN 113.5-16-140	16	140	19	42	25	14	39	16	155	250
GN 113.5-16-150	16	150	19	42	25	14	39	16	155	262