

Pružinové západky

Ocel / Nerezová ocel, montáž přivařením

SPECIFIKACE

Typy

- Typ **A**: Západka nýtovaná, neodnímatelná
- Typ **AU**: Západka sešroubovaná, rozebíratelná

Provedení z oceli

Pouzdro

Přesný odlitek z oceli **ST**
černěná, svařitelná

Páčka

Přesný odlitek z oceli
pozinkovaná, modrý pozink

Čep

Ocel, pozinkovaná, modrý pozink

Pružina

Nerezová ocel AISI 316Ti

Provedení z nerezové oceli

Pouzdro / Páčka

Přesný odlitek z nerezové oceli **A4**
svařitelná, AISI 316

Čep

Nerezová ocel AISI 316

Pružina

Nerezová ocel AISI 316Ti

Šroub se zápustnou hlavou

- Ocel, pozinkovaná (pro ST)
- Nerezová ocel A4 (pro A4)

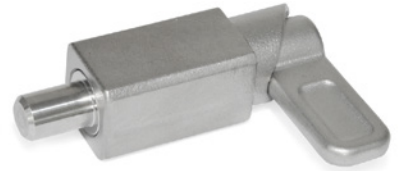
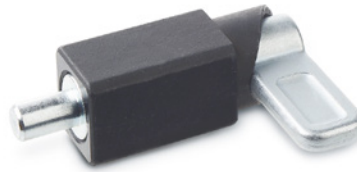
INFORMACE

Čep pružinové západky GN 722.1 zasunete pootočením páčky, která kopíruje křivku boční hrany, o 180°. Drážka na vrchu boční hrany drží páčku v pozici, pokud je třeba čep dočasně zajistit proti vysunutí. Verze **ST** je konstruována pro použití v ocelových konstrukcích, zatímco verze **A4** z nerezové oceli je vhodná pro použití ve zvláště agresivních prostředích.

Tolerance rozměrů mezi čepem a pouzdem jsou vybrány tak, aby byla funkční spolehlivost zaručena i po svařování, aplikování ochranné vrstvy proti korozi nebo v případě kontaminace.

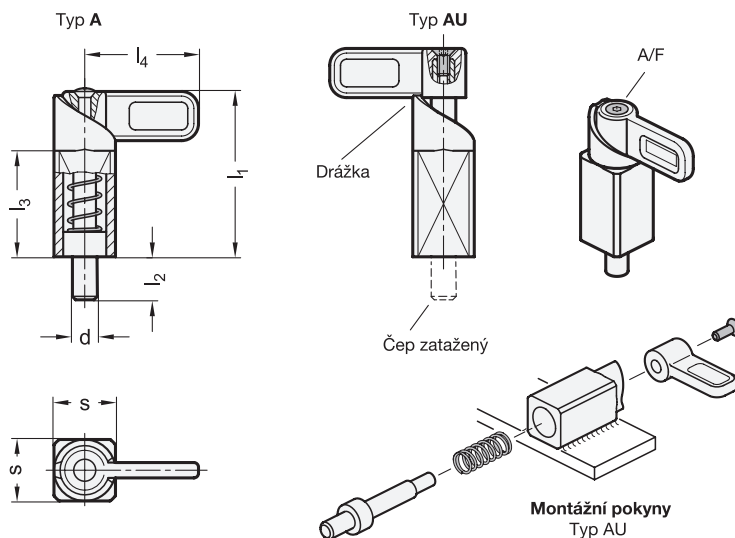
K připevňování svařováním se doporučuje zejména rozebíratelný typ AU, aby nedocházelo ke změnám mikrostruktury materiálu v důsledku zahřívání pružiny a čepu. V tomto případě je tedy písteček smontovaný až po přivaření pouzdra.

- Skupina pružinových pístečků s páčkou (viz. strana 738)



TECHNICKÉ INFORMACE

- Vlastnosti nerezové oceli (viz. strana A26)
- Informace o pracovním zatížení (viz. strana A42)



GN 722.1-ST

Označení	d Čep -0.05/-0.25 Otvor +0.1/+0.3	s	l1 ≈	l2	l3	l4	A/F	Tlak pružiny [N] ≈ počáteční	Tlak pružiny [N] ≈ koncový	⚖
GN 722.1-8-20-A-ST	8	20	54	14	35	37	-	16	55	135
GN 722.1-10-20-A-ST	10	20	54	14	35	37	-	16	55	144
GN 722.1-12-20-A-ST	12	20	54	14	35	37	-	16	55	148
GN 722.1-14-20-A-ST	14	20	54	14	35	37	-	16	55	153
GN 722.1-16-30-A-ST	16	30	83	20	54	55	-	30	110	622
GN 722.1-20-30-A-ST	20	30	83	20	54	55	-	30	110	639
GN 722.1-8-20-AU-ST	8	20	54	14	35	37	2.5	16	55	139
GN 722.1-10-20-AU-ST	10	20	54	14	35	37	2.5	16	55	142
GN 722.1-12-20-AU-ST	12	20	54	14	35	37	2.5	16	55	146
GN 722.1-14-20-AU-ST	14	20	54	14	35	37	2.5	16	55	150
GN 722.1-16-30-AU-ST	16	30	83	20	54	55	4	30	110	618
GN 722.1-20-30-AU-ST	20	30	83	20	54	55	4	30	110	636

GN 722.1-A4

STAINLESS STEEL

Označení	d Čep -0.05/-0.25 Otvor +0.1/+0.3	s	l1 ≈	l2	l3	l4	A/F	Tlak pružiny [N] ≈ počáteční	Tlak pružiny [N] ≈ koncový	⚖
GN 722.1-8-20-A-A4	8	20	54	14	35	37	-	16	45	146
GN 722.1-10-20-A-A4	10	20	54	14	35	37	-	16	45	142
GN 722.1-12-20-A-A4	12	20	54	14	35	37	-	16	45	148
GN 722.1-14-20-A-A4	14	20	54	14	35	37	-	16	45	150
GN 722.1-16-30-A-A4	16	30	83	20	54	55	-	30	110	612
GN 722.1-20-30-A-A4	20	30	83	20	54	55	-	30	110	643
GN 722.1-8-20-AU-A4	8	20	54	14	35	37	2.5	16	45	161
GN 722.1-10-20-AU-A4	10	20	54	14	35	37	2.5	16	45	164
GN 722.1-12-20-AU-A4	12	20	54	14	35	37	2.5	16	45	168
GN 722.1-14-20-AU-A4	14	20	54	14	35	37	2.5	16	45	172
GN 722.1-16-30-AU-A4	16	30	83	20	54	55	4	30	110	641
GN 722.1-20-30-AU-A4	20	30	83	20	54	55	4	30	110	659

