

Závěsná oka

oblé provedení

SPECIFIKACE

Typy

- Typ **A**: kolíkový šroub
- Typ **B**: šroub s maticí a závlačkou

Závěsné oko

- Tepelně zpracované ocel, výkovek
- galvanicky pokovená

Čep

- Tepelně zpracované ocel, výkovek
- galvanicky pozinkovaná, lakovaná

INFORMACE

Vysokozátěžová závěsná oka GN 585 jsou vyrobená v souladu s US Federal Specification RR-C-271. Vyznačují se šestinásobným koeficientem bezpečnosti. To znamená že minimální zatížení, kdy oko selže, je minimálně šestkrát vyšší, než hodnota nominálního zatížení (WLL).

Oblý tvar je obzvláště vhodný pro aplikace u kterých je oko vystaveno vícenásobnému zatížení.

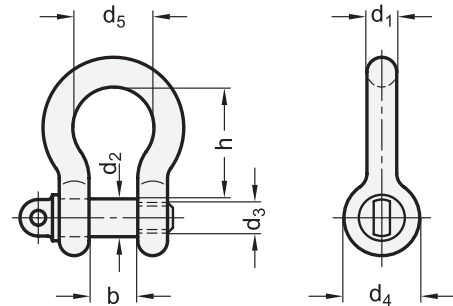
Velikost a nominální zatížení (WLL) jsou vyznačené na prvku, což zjednodušuje výběr závěsného oka. Nominální zatížení nesmí být překročeno.

Provedení s maticí a závlačkou (Typ B) je doporučováno pro trvalá spojení. Šrouby je možné otáčet a matice jsou zajištěné závlačkou proti náhodnému uvolnění.

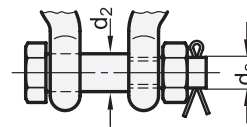
Návod k použití s dalšími detaily a přesným popisem je přiložen v každé dodávce.



Typ A



Typ B



* Doplňte označení o typ závěsného oka

- | | |
|--------------------|----------------------------|
| A | B |
| Se závitovým čepem | Šroub s maticí a závlačkou |

GN 585

Označení	d1 Jmenovitá velikost	d1 V palcích	b ±1	d2 ±0.5	d3** UNC-závit	d4	d5	h	Jmenovité zatížení (WLL)	⚖
GN 585-6-*	6	1/4	12	8	5/16	17	19	28	0.5 t [5.0 kN]	50
GN 585-8-*	8	5/16	13	10	3/8	21	21	31	0.75 t [7.5 kN]	80
GN 585-10-*	10	3/8	16	12	7/16	26	24	36	1.0 t [10 kN]	130
GN 585-11-*	11	7/16	18	14	1/2	28	27	42	1.5 t [15 kN]	220
GN 585-13-*	13	1/2	21	16	5/8	30	30	48	2.0 t [20 kN]	350
GN 585-16-*	16	5/8	27	19	3/4	42	38	60	3.25 t [32.5 kN]	600
GN 585-19-*	19	3/4	32	22	7/8	48	45	71	4.75 t [47.5 kN]	1010
GN 585-22-*	22	7/8	36	25	1	57	51	84	6.5 t [65.0 kN]	1400
GN 585-25-*	25	1	43	28	1 1/8	62	59	95	8.5 t [85.0 kN]	2000

** Obecně platí, že čepy a šrouby jsou se závitem, jak je specifikováno. Jiná varianta je však možná.

