

Otočné základny

Hliník

SPECIFIKACE

Hliník

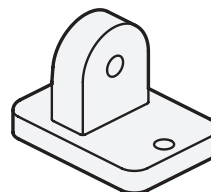
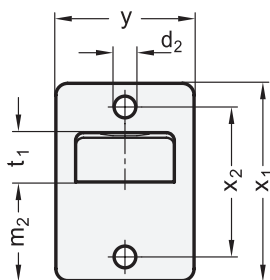
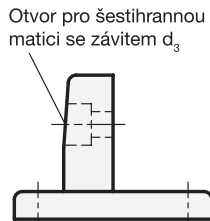
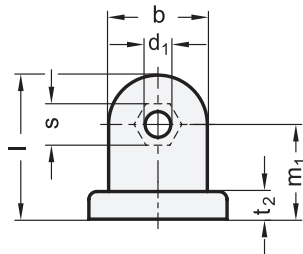
práškově lakováno
barva černá RAL 9005, povrch s texturou **SW**

bez povrchové úpravy **BL**
matně pískovaná

INFORMACE

Základny otočné GN 271 se mohou montovat dohromady se spojkami otočnými GN 273 (viz. strana 1849), GN 275 (viz. strana 1854) nebo GN 277 (viz. strana 1855) aby spolu vytvořily spojky kloubové.

Otočné základny GN 271 jsou také vhodné pro montáž na **profilové systémy**.



GN 271

Označení	b	d1	d2	d3	l	m1	m2	t1	t2	s	x1	x2	y	△
GN 271-25-BL	25	6.5	5.5	M 6	36.5	24	25	12.5	7	10	50	38	35	44
GN 271-25-SW	25	6.5	5.5	M 6	36.5	24	25	12.5	7	10	50	38	35	44

