

## Ramena držáků vedení

Technopolymer, pro lineární a úhlové polohování

### HORNÍ RAMENA S BOČNÍ MONTÁŽÍ

Technopolymer na bázi polyamidu (PA) vyztužený skelnými vlákny, barva černá, matný povrch.

### VODÍCÍ VÁLEC

Technopolymer vyztužený skelnými vlákny, barva černá, matný povrch.

### STANDARDNÍ PŘÍSLUŠENSTVÍ

Šroub s okem s maticí a podložkou z nerezové oceli AISI 304.

- **SPR-A:** s osazením
- **SPR-B:** bez osazení

### VLASTNOSTI A POUŽITÍ

Ramena držáků vedení SPR, jsou zvláště vhodná tam, kde je požadováno lineární a úhlové polohování.

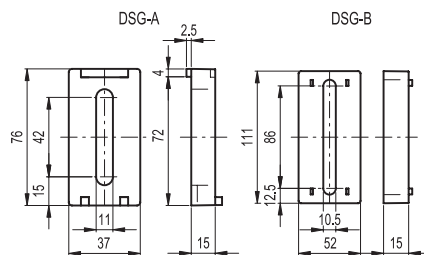
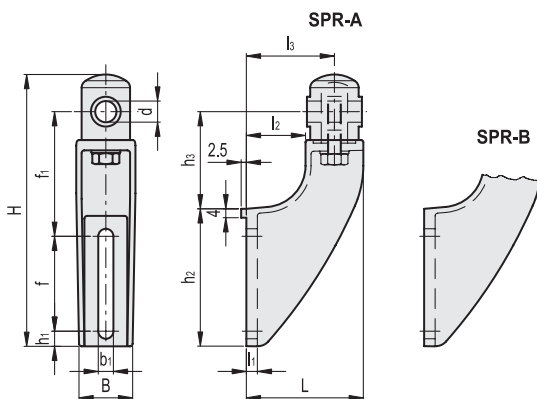
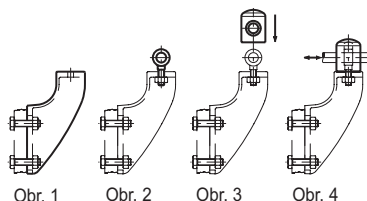
Maximální utahovací moment šroubů při montáži jsou 39 Nm.

### PŘÍSLUŠENSTVÍ NA VYŽÁDÁNÍ

Distanční vložka pro rameno držáku vedení DSG-A (kód 419676) nebo DSG-B (kód 419677) z technopolymeru vyztuženého skelnými vlákny, barva černá, matný povrch.

### MONTÁŽNÍ POKYNY

- Připevněte rameno držáku vedení (Obr. 1).
- Vložte šroub s okem do základny ramene a přišroubujte pomocí matice a podložky (Obr. 2).
- Namontujte vodící válec na oko (Obr. 3).
- Vložte čep držáku vedení do otvoru vodícího válce. Nastavte jeho lineární a úhlovou polohu a pak utáhněte matici (Obr. 4).



#### SPR-A

STAINLESS STEEL

Kód	Označení	d Čep	H	L	B	f	f1	b1	h1	h2	h3	l1	l2	l3	⚖
419760	SPR.12-A	12	158	70	37	42	79	11	15	76	60	8	30	50	176
419761	SPR.14-A	14	158	70	37	42	79	11	15	76	60	8	30	50	175
419762	SPR.16-A	16	158	70	37	42	79	11	15	76	60	8	30	50	174

#### SPR-B

STAINLESS STEEL

Kód	Označení	d Čep	H	L	B	f	f1	b1	h1	h2	h3	l1	l2	l3	⚖
419664	SPR.12-B	12	193	85	41	69	90	11	11	100	70	8	43	64	196
419665	SPR.14-B	14	193	85	41	69	90	11	11	100	70	8	43	64	195
419666	SPR.16-B	16	193	85	41	69	90	11	11	100	70	8	43	64	194