

Upínací podložky

se závitovým čepem

SPECIFIKACE

Typy

- Typ **B**: hladká kontaktní plocha
- Typ **R**: vroubkovaná kontaktní plocha
- Typ **BR**: hladká kontaktní plocha, s automatickým návratem
- Typ **RR**: Zoubkovaná kontaktní plocha, s automatickým návratem
- Typ **RH**: Zoubkovaná kontaktní plocha, s kuličkou z pevného kovu
- Typ **RRH**: Zoubkovaná kontaktní plocha, s automatickým návratem, s kuličkou z pevného kovu

Ocel
popouštěná, fosfátovaná

Kulička
Ocel
kalená, bez povrchové úpravy
(Typy B / R / BR / RR)

Kulička
Kalená ocel
poniklovaná
(Typy RH / RRH)

Odpružený prvek
Plast (PUR)
(Typy BR / RR / RRH)



TECHNICKÉ INFORMACE

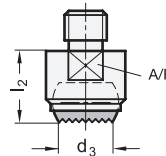
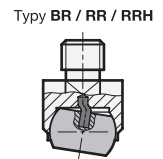
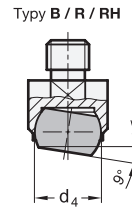
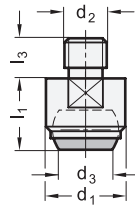
- Vlastnosti elastomeru (viz. strana A32)

INFORMACE

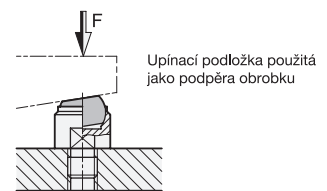
Upínací podložky GN 709.1 se používají jako pohyblivé podpěry nebo písky pro upínání obrobků. Mohou rovněž sloužit jako zářátky. U odlitých komponent se doporučuje použít upínací podložky s kuličkou z pevného kovu.

Po upnutí se kontaktní povrchy upínacích podložek automaticky vrátí do své výchozí polohy. Tím je znemožněno zaseknutí ložiska v nakloněné poloze při vkládání obrobku.

Ložisko lze otáčet maximálně o 9° a je zajištěno proti dalšímu otáčení.



Příklad použití



GN 709.1-B

Označení	d1	d2	d3	d4	l1 ±0.02	l3	A/F	Statické zatížení max. [kN]	⚖️
GN 709.1-13-M6-B	13	M 6	7.2	10	13	8	11	10	12
GN 709.1-13-M8-B	13	M 8	7.2	10	13	8	11	10	13
GN 709.1-20-M8-B	20	M 8	10.5	16	18	10	17	25	39
GN 709.1-20-M10-B	20	M 10	10.5	16	18	10	17	25	41
GN 709.1-20-M12-B	20	M 12	10.5	16	18	12	17	25	44
GN 709.1-30-M16-B	30	M 16	20	25	27	16	27	90	151
GN 709.1-50-M20-B	50	M 20	34.5	40	35	20	41	165	490
GN 709.1-50-M24-B	50	M 24	34.5	40	35	24	41	165	526

GN 709.1-R

Označení	d1	d2	d3	d4	l2 ±0.1	l3	A/F	Statické zatížení max. [kN]	⚖
GN 709.1-13-M6-R	13	M 6	7.2	10	13	8	11	10	12
GN 709.1-13-M8-R	13	M 8	7.2	10	13	8	11	10	13
GN 709.1-20-M8-R	20	M 8	10.5	16	18	10	17	25	38
GN 709.1-20-M10-R	20	M 10	10.5	16	18	10	17	25	40
GN 709.1-20-M12-R	20	M 12	10.5	16	18	12	17	25	43
GN 709.1-30-M16-R	30	M 16	20	25	27	16	27	90	150
GN 709.1-50-M20-R	50	M 20	34.5	40	35	20	41	165	486
GN 709.1-50-M24-R	50	M 24	34.5	40	35	24	41	165	521

GN 709.1-BR

Označení	d1	d2	d3	d4	l1 ±0.02	l3	A/F	Statické zatížení max. [kN]	⚖
GN 709.1-13-M6-BR	13	M 6	7.2	10	13	8	11	10	13
GN 709.1-13-M8-BR	13	M 8	7.2	10	13	8	11	10	14
GN 709.1-20-M8-BR	20	M 8	10.5	16	18	10	17	25	39
GN 709.1-20-M10-BR	20	M 10	10.5	16	18	10	17	25	40
GN 709.1-20-M12-BR	20	M 12	10.5	16	18	12	17	25	44
GN 709.1-30-M16-BR	30	M 16	20	25	27	16	27	90	153
GN 709.1-50-M20-BR	50	M 20	34.5	40	35	20	41	165	491
GN 709.1-50-M24-BR	50	M 24	34.5	40	35	24	41	165	526

GN 709.1-RR

Označení	d1	d2	d3	d4	l2 ±0.1	l3	A/F	Statické zatížení max. [kN]	⚖
GN 709.1-13-M6-RR	13	M 6	7.2	10	13	8	11	10	12
GN 709.1-13-M8-RR	13	M 8	7.2	10	13	8	11	10	13
GN 709.1-20-M8-RR	20	M 8	10.5	16	18	10	17	25	37
GN 709.1-20-M10-RR	20	M 10	10.5	16	18	10	17	25	39
GN 709.1-20-M12-RR	20	M 12	10.5	16	18	12	17	25	42
GN 709.1-30-M16-RR	30	M 16	20	25	27	16	27	90	148
GN 709.1-50-M20-RR	50	M 20	34.5	40	35	20	41	165	482
GN 709.1-50-M24-RR	50	M 24	34.5	40	35	24	41	165	511

GN 709.1-RH

Označení	d1	d2	d3	d4	l2 ±0.1	l3	A/F	Statické zatížení max. [kN]	⚖
GN 709.1-13-M6-RH	13	M 6	8.3	10	13	8	11	10	14
GN 709.1-13-M8-RH	13	M 8	8.3	10	13	8	11	10	16
GN 709.1-20-M8-RH	20	M 8	13.2	16	18	10	17	25	49
GN 709.1-20-M10-RH	20	M 10	13.2	16	18	10	17	25	51
GN 709.1-20-M12-RH	20	M 12	13.2	16	18	12	17	25	54
GN 709.1-30-M16-RH	30	M 16	20	25	27	16	27	90	190
GN 709.1-50-M20-RH	50	M 20	34.5	40	35	20	41	165	639
GN 709.1-50-M24-RH	50	M 24	34.5	40	35	24	41	165	673

GN 709.1-RRH

Označení	d1	d2	d3	d4	l2 ±0.1	l3	A/F	Statické zatížení max. [kN]	⚖
GN 709.1-13-M6-RRH	13	M 6	8.3	10	13	8	11	10	14
GN 709.1-13-M8-RRH	13	M 8	8.3	10	13	8	11	10	16
GN 709.1-20-M8-RRH	20	M 8	13.2	16	18	10	17	25	48
GN 709.1-20-M10-RRH	20	M 10	13.2	16	18	10	17	25	50
GN 709.1-20-M12-RRH	20	M 12	13.2	16	18	12	17	25	54
GN 709.1-30-M16-RRH	30	M 16	20	25	27	16	27	90	190
GN 709.1-50-M20-RRH	50	M 20	34.5	40	35	20	41	165	639
GN 709.1-50-M24-RRH	50	M 24	34.5	40	35	24	41	165	673