

## Kuličkové řetězy z nerezí

se dvěma závěsnými kroužky

### SPECIFIKACE

Kuličkový řetěz  
Nerezová ocel AISI 304

Závěsný kroužek  
Nerezová ocel AISI 301

Vhodné pro zajišťovací čepy kuličkové a zajišťovací čepy s axiálním zajištěním (viz. strana 870):

\* GN 113.1, GN 113.3, GN 113.4, GN 113.7, GN 113.8, GN 214.2, GN 214.3, GN 214.6 pro čepy  $\varnothing 5$ ,  $\varnothing 6$ ,  $\varnothing 8$

a

\* GN 113.5, GN 113.6, GN 114.2, GN 114.3, GN 114.6, GN 124.1, GN 124.2 pro všechny čepy

\*\* GN 113.1, GN 113.3, GN 113.4, GN 113.7, GN 113.8, GN 214.2, GN 214.3, GN 214.6 pro čepy  $\varnothing 10$ ,  $\varnothing 12$ ,  $\varnothing 16$ ,  $\varnothing 20$



### INFORMACE

Kuličkové řetězy GN 111.5 se používají hlavně ve spojení se zajišťovacími čepy.

Závěsné kroužky se dodávají nenamontované. Oba kroužky mají stejný  $\varnothing d_1$ .

Hodnoty zatížení uvedené v tabulce pro namáhání stříhem jsou získány teoreticky a mají pouze informativní charakter.

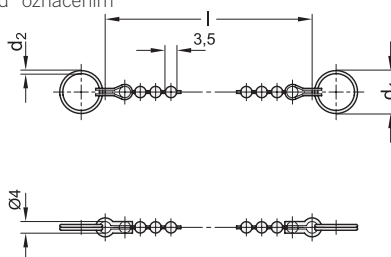
Jsou nezávazné a pouze doporučují možné zatížení.

### TECHNICKÉ INFORMACE

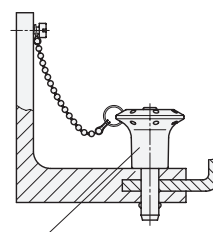
- Vlastnosti nerezové oceli (viz. strana A26)

### PŘÍSLUŠENSTVÍ

- Jednotlivé závěsné kroužky jsou k dispozici pod označením GN 111.3-d1 (viz. strana 903)



Příklad použití



Zajišťovací čep  
Zajišťovací čep kuličkový

### GN 111.5

STAINLESS STEEL

Označení	$l \pm 3$	$d_1$	$d_2$	Statické zatížení [N] $\approx$ s kroužkem	Statické zatížení [N] $\approx$ bez kroužku	
GN 111.5-200-14	200	14*	1	50	180	5
GN 111.5-200-18	200	18**	1.3	90	180	10
GN 111.5-200-24	200	24	1.5	100	180	16
GN 111.5-200-30	200	30	1.8	120	180	20
GN 111.5-320-14	320	14*	1	50	180	10
GN 111.5-320-18	320	18**	1.3	90	180	15
GN 111.5-320-24	320	24	1.5	100	180	21
GN 111.5-320-30	320	30	1.8	120	180	25
GN 111.5-500-14	500	14*	1	50	180	10
GN 111.5-500-18	500	18**	1.3	90	180	16
GN 111.5-500-24	500	24	1.5	100	180	18
GN 111.5-500-30	500	30	1.8	120	180	20
GN 111.5-1000-14	1000	14*	1	50	180	18
GN 111.5-1000-18	1000	18**	1.3	90	180	30
GN 111.5-1000-24	1000	24	1.5	100	180	35
GN 111.5-1000-30	1000	30	1.8	120	180	50